

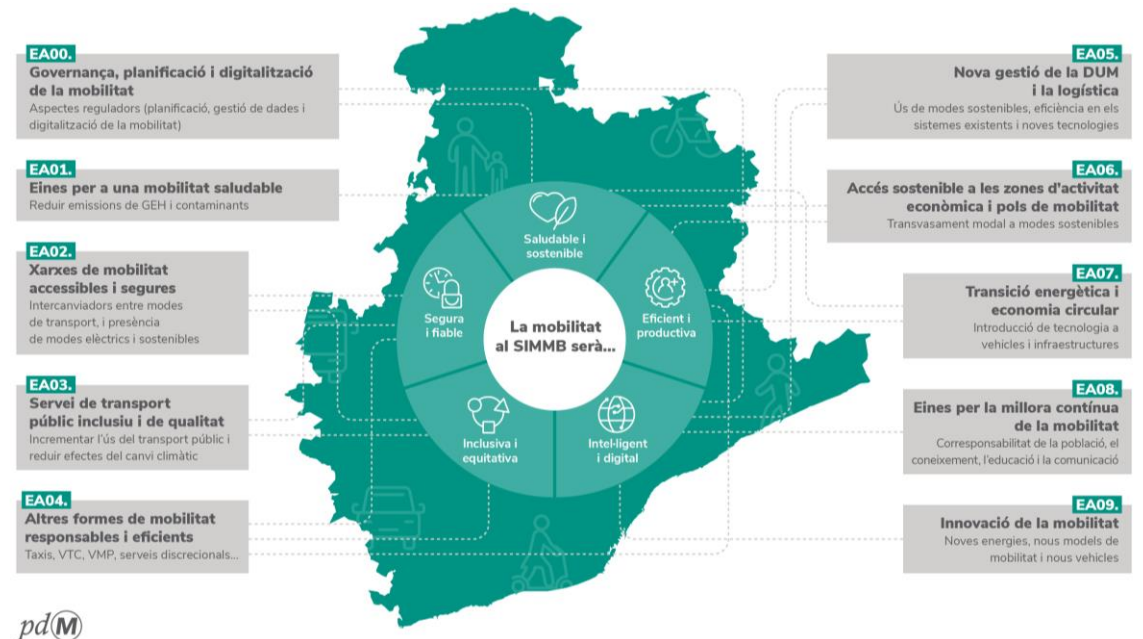
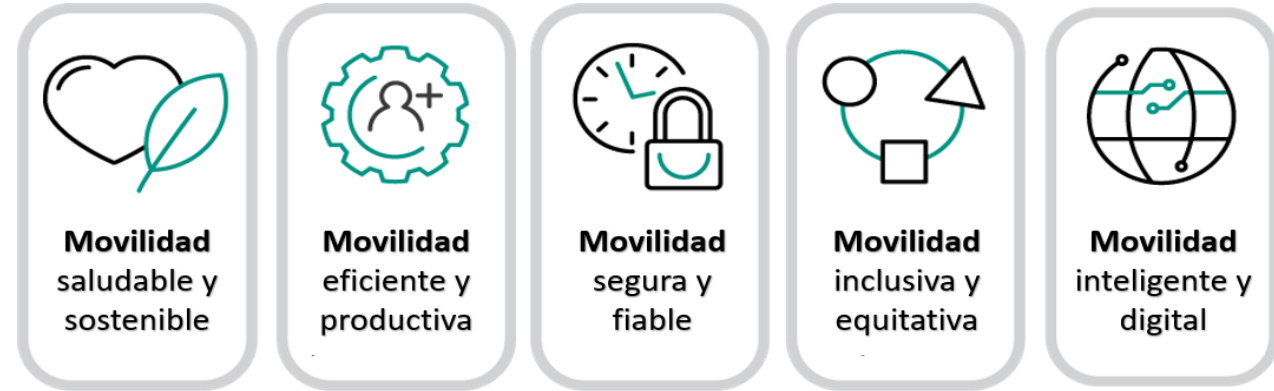


Zonas de bajas Emisiones (ZBE) en el Sistema Integrado de Movilidad Metropolitano de Barcelona (SIMMB)

15 de diciembre de 2020

1. El pdM y las ZBE

- ✓ El Plan Director de Movilidad (pdM) 20-25, desarrolla territorialmente las Directrices Nacionales de Movilidad.
- ✓ Planifica la movilidad del ámbito del SIMMB (5,5M hab).
- ✓ Plan participativo (20 sesiones de participación con una asistencia >500 personas) y 600 aportaciones vía web.
- ✓ Programa de actuación con 86 medidas y un presupuesto de 100 M€.

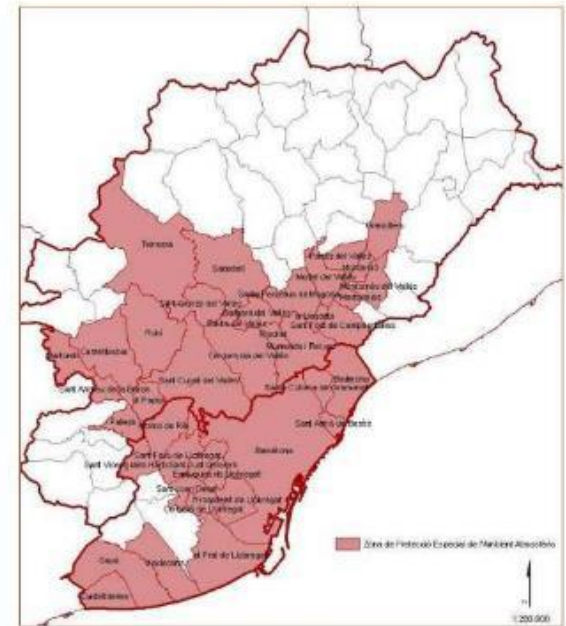


pdM

1. El pdM y las ZBE

✓ Uno de los ejes con mayor impacto en el fomento de la movilidad sostenible y en la mejora de la calidad del aire es el **Eje 1: Herramientas para una movilidad saludable**

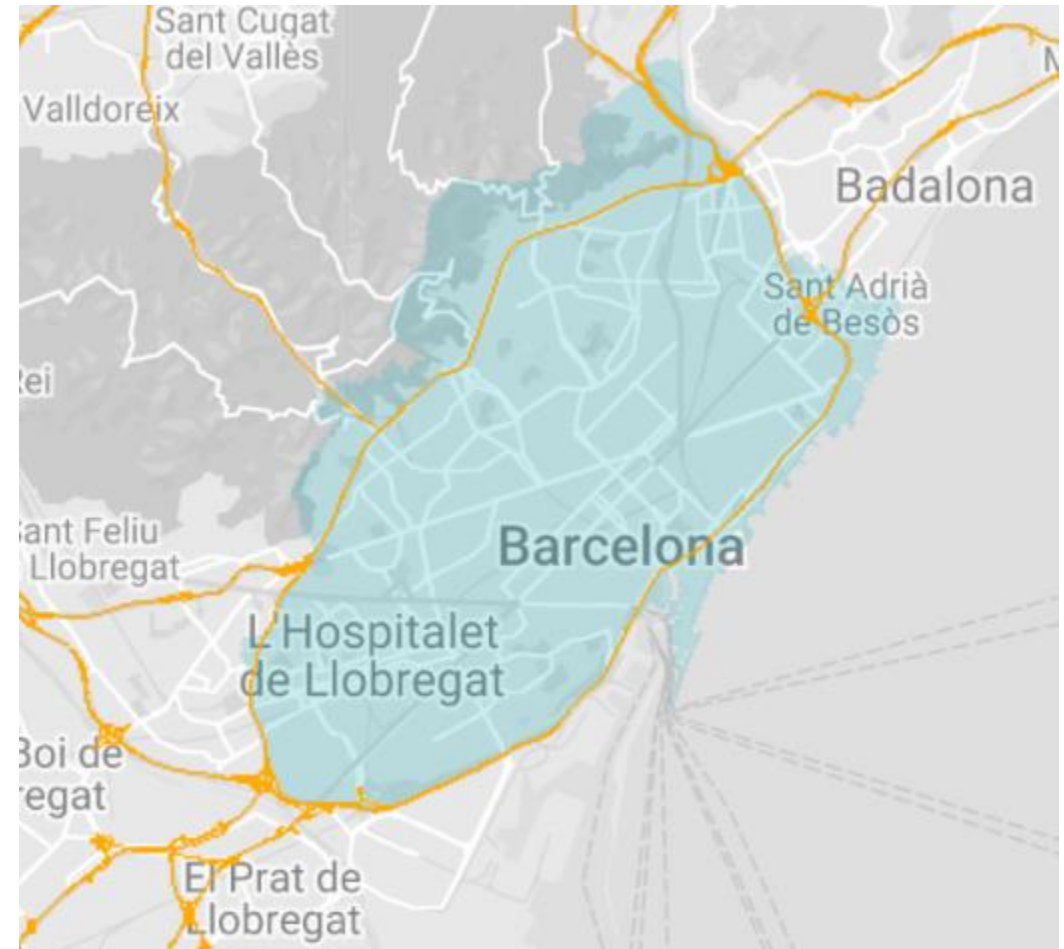
- ➔ Implementar la actual Zona de Bajas Emisiones (ZBE) 2020 (ámbito Barcelona y entorno metropolitano).
- ➔ Futura ampliación de las restricciones definidas en la ZBE (Etiqueta B) y al **Ámbito-40** (sin etiqueta)
- ➔ Implementar ZBE de ámbito municipal en el resto de municipios con mayor población (+50.000 hab o en las zonas PAMQA)



2. La ZBE-Rondes Barcelona

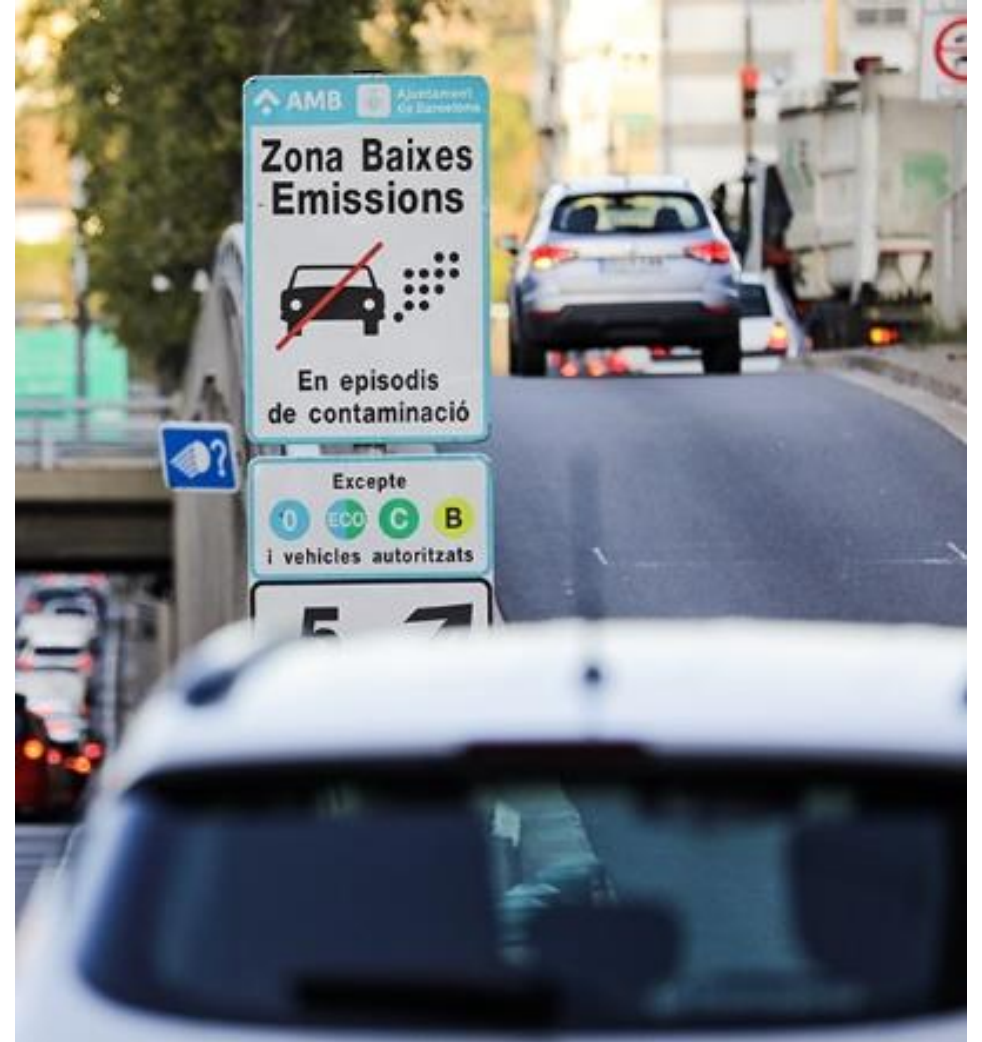
✓ Iniciada en 2017 (en episodios ambientales) e implementada permanentemente en 2020.

- ➔ Restricción de lunes a viernes laborables, de 7.00 a 20.00 h.
- ➔ 95 km² (ámbito dentro de las rondas)
- ➔ Restricción a los vehículos sin etiqueta
- ➔ Moratoria de 1 año vehículos mercancías y autobuses.



2. La ZBE-Rondes Barcelona

- ✓ 20% de vehículos sin etiqueta DGT (Año 2017)
- ✓ Impacto se estimó sobre 360.000 desplazamientos diarios, de los cuales 40-50% pasarían al TPU y el resto se repartirían entre cambio vehículo, movilidad activa, teletrabajo ...
- ✓ El porcentaje de vehículos ya había disminuido a aproximadamente el 5% cuando se inició la implantación.
- ✓ Está siendo difícil evaluar el funcionamiento ya que se ha mezclado con el impacto de la Covid-19.



3. Implementar ZBE en el resto de municipios

- ✓ El 2019 se creó un grupo de trabajo para implementar ZBE en otros municipios del SIMMB (>50.000 hab.) y ámbito AMQA, con el objetivo de trabajar los siguientes aspectos:
 - ➔ Benchmarking a escala europea de otras ciudades. **Identificación de la tipología de actuaciones a implementar.** Propuesta de ordenanza tipo.
 - ➔ Estimación del parque afectado y definición de medidas complementarias.
 - ➔ **Señalización**
 - ➔ Instrumentos de comunicación y divulgación
 - ➔ **Sistemas de control de acceso y gestión de las sanciones**



3. Implementar ZBE en el resto de municipios

Sistemas de control de acceso

Resulta necesario determinar un sistema de control de acceso de los vehículos (identificación) y restricciones de acceso desde las vías interurbanas:

- ⇒ Instrumentos para ajustar las restricciones a las necesidades del territorio
- ⇒ Implantación gradual y mitigación de los efectos negativos a los colectivos afectados
- ⇒ Software y hardware que interaccione con otros agentes (DGT).
- ⇒ Decidir si es un sistema de control individual o integrado



ATM

Àrea de Barcelona
Autoritat del Transport
Metropolità

**Zonas de bajas Emisiones
(ZBE) en el Sistema Integrado
de Movilidad Metropolitano de
Barcelona (SIMMB)**

15 de diciembre de 2020

Xavier Sanyer Matias
xsanyer@atm.cat

.....
Muntaner 315-321, Barcelona 08021
+34 933 620 020 – atm.cat – @ATMbcn
.....

