

# INDICADORS DE MOBILITAT I CONJUNTURA DE CATALUNYA

2n quadrimestre 2016

**Consell d'Administració**  
**11 d'octubre de 2016**



Generalitat de Catalunya  
**Departament de Territori  
i Sostenibilitat**



Àrea de Barcelona  
Autoritat del Transport  
Metropolità



# PRESENTACIÓ

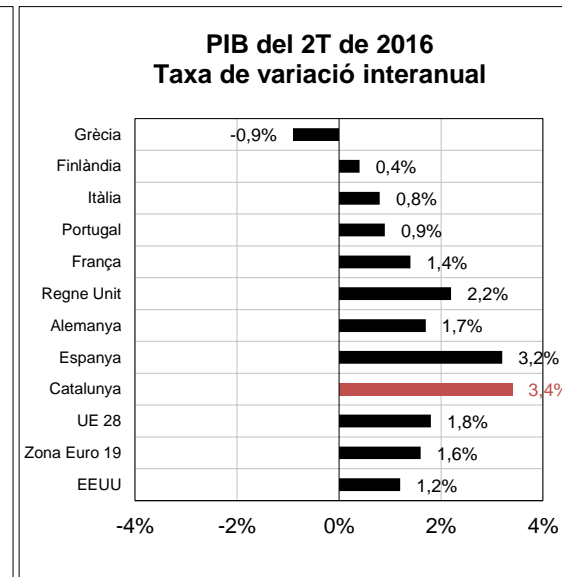
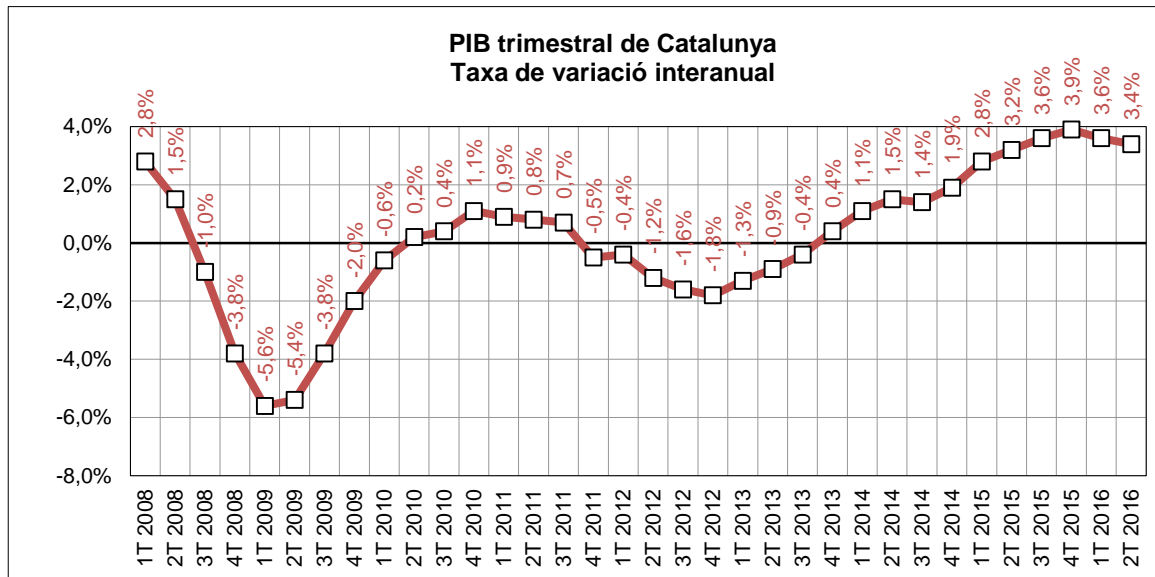
**L'evolució de la mobilitat en tots els seus modes està fortament condicionada per l'entorn econòmic i social. L'objecte del present informe és incorporar, en el seguiment de la demanda de mobilitat en transport públic, un conjunt de dades de mobilitat d'altres modes de transport i també dades i indicadors de conjuntura econòmica i social que contextualitzin l'evolució de la mobilitat en transport públic a Catalunya.**

**Des de l'any 2009 s'han presentat edicions quadrimestrals i anuals de l'informe a l'RMB. Aquesta n'és la novena edició pel conjunt de Catalunya.**

# PRODUCTE INTERIOR BRUT

	Període	variació 2016-2015 en %	Àmbit	Font
PIB a Catalunya	2T16-2T15	<b>3,4%</b>	Catalunya	<i>Idescat</i>
PIB a l'Estat	2T16-2T15	<b>3,2%</b>	Estat	<i>INE</i>

Nota: Avanç de previsió

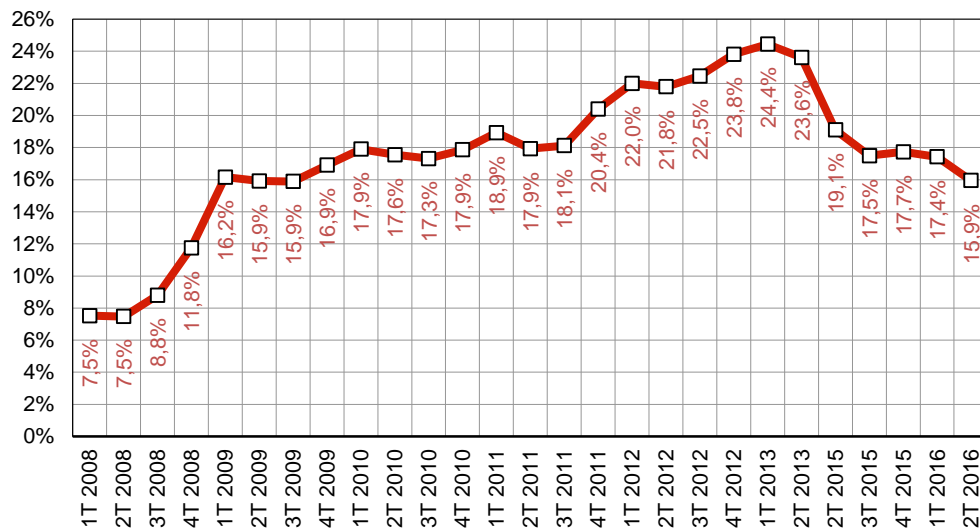


El PIB del segon trimestre de 2016 ha experimentat un increment del 3,4% a Catalunya en termes interanuals, 2 dècimes superior que el del conjunt de l'Estat. L'economia de la Zona Euro ha augmentat un 1,6% interanual, impulsada principalment per Espanya. El PIB de la Unió Europea ha crescut més (1,8%) amb una contribució important també del Regne Unit, que creix un 2,2% interanual. Els Estats Units segueixen amb dinàmica positiva (1,2%).

# DEMOGRAFIA I MERCAT LABORAL

	Període	2016	2015	variació 2016-2015		Àmbit	Font
				en xifres absolutes	en %		
Població a 1 de gener (milers)	1gen16 - 1gen15	<b>7.516</b>	<b>7.508</b>	<b>8</b>	<b>0,1%</b>	Catalunya	<i>Idescat</i>
Actius (milers)	2T16-2T15	<b>3.785</b>	<b>3.801</b>	<b>-16</b>	<b>-0,4%</b>	Catalunya	<i>INE (EPA)</i> =
Ocupats (milers)	2T16-2T15	<b>3.181</b>	<b>3.075</b>	<b>106</b>	<b>3,5%</b>	Catalunya	<i>INE (EPA)</i> ↑
Aturats (milers)	2T16-2T15	<b>604</b>	<b>726</b>	<b>-123</b>	<b>-16,9%</b>	Catalunya	<i>INE (EPA)</i> ↓
Taxa d'atur (aturats/actius)	2T16-2T15	<b>15,9%</b>	<b>19,1%</b>	<b>-3</b>	<b>-16,5%</b>	Catalunya	<i>INE (EPA)</i> ↓

### Taxa d'atur a Catalunya



Les dades de l'Enquesta de Població Activa (EPA) indiquen una caiguda significativa de la taxa d'atur a Catalunya respecte al trimestre anterior. En termes interanuals, la taxa disminueix, de 19,1% el 2T de 2015 a 15,9% el 2T de 2016. La xifra total d'aturats ha baixat en 123.000 persones (\*).

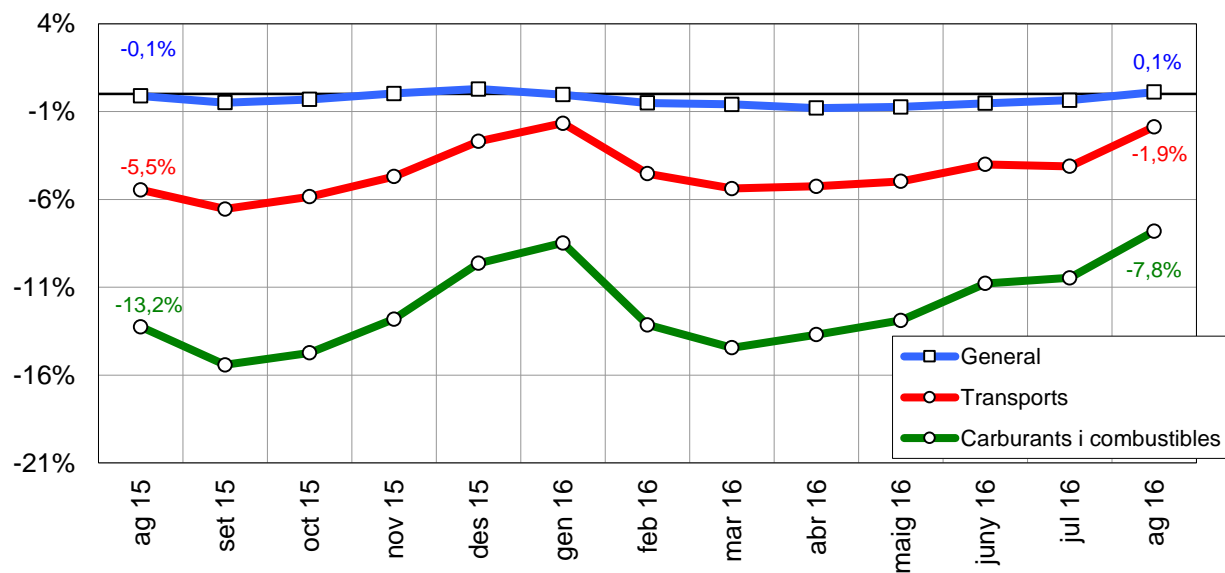
Per altra banda, la població de Catalunya es manté força estable respecte a la del trimestre anterior (augment interanual de 8.000 habitants a 1 de gener de 2015).

(\*). Coincidint amb la publicació dels resultats del 1r trimestre de 2014, l'INE ha realitzat un canvi de base poblacional en les estimacions de l'EPA, a partir del cens de població i habitatges de 2011. L'actualització de les xifres de població comporta la revisió dels resultats de la sèrie històrica 2002-2013.

# INDEX DE PREUS AL CONSUM

	Període	2016	2015	variació 2016-2015		Àmbit	Font	
				en xifres absolutes	en %			
IPC general Estat	ago16-ago15	102,9	103,1	-0,1	-0,1%	Estat	INE	=
IPC general Catalunya	ago16-ago15	104,8	104,7	0,1	0,1%	Catalunya	INE	=
IPC transports Catalunya	ago16-ago15	97,7	99,6	-1,9	-1,9%	Catalunya	INE	↓
IPC carburants i combustibles Catalunya	ago16-ago15	86,4	93,7	-7,3	-7,8%	Catalunya	INE	↓

IPC mensual de Catalunya  
Taxa de variació interanual



L'IPC general de Catalunya es manté pràcticament constant el mes d'agost de 2016 en termes interanuals, tant a Catalunya com a l'Estat.

Destaca la baixada de l'IPC de carburants i combustibles (-7,8%).

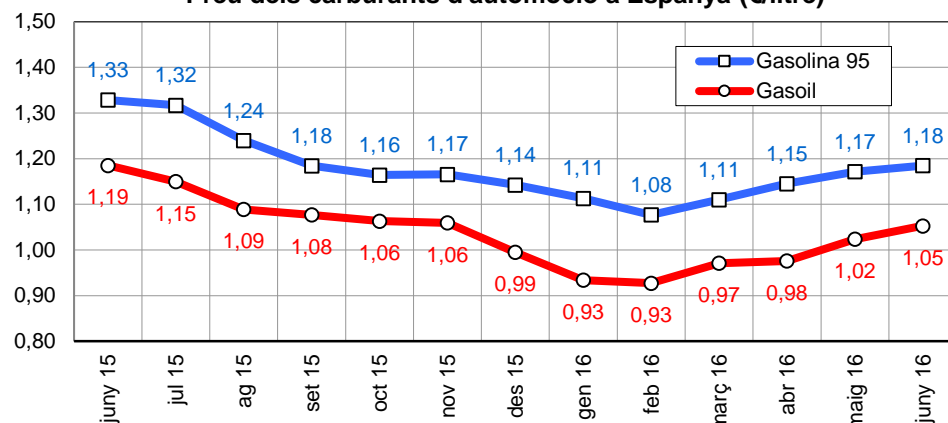
# PREUS DE CARBURANTS

	Període	2016	2015	variació 2016-2015		Àmbit	Font
				en xifres absolutes	en %		
Preu del petroli (\$/barril BRENT)	ago16-ago15	46,1	47,0	-0,9	-1,8%	Món	FMI, elaboració indexmundi ↓
Preu del petroli (€/barril BRENT)	ago16-ago15	41,2	42,2	-1,0	-2,5%	Món	FMI, elaboració indexmundi ↓

## Preu de carburants d'automoció

	Període	2016	2015	variació 2016-2015		Àmbit	Font
				en xifres absolutes	en %		
Preu de la gasolina 95 I.O. (€/litre)	juny16-juny15	1,18	1,33	-0,14	-10,8%	Estat	CORES ↓
Preu del gasoil d'automoció (€/litre)	juny16-juny15	1,05	1,19	-0,13	-11,2%	Estat	

Preu dels carburants d'automoció a Espanya (€/litre)



El barril de cru Brent ha disminuït -1,8% en dòlars el mes d'agost de 2016 en termes interanuals, mentre que la caiguda ha estat superior en euros (-2,5%) per l'evolució del canvi entre les dues monedes els darrers 12 mesos.

Pel que fa als preus dels carburants, la variació interanual de juny va ser també a la baixa, -10,8% la gasolina i -11,2% el gasoil.

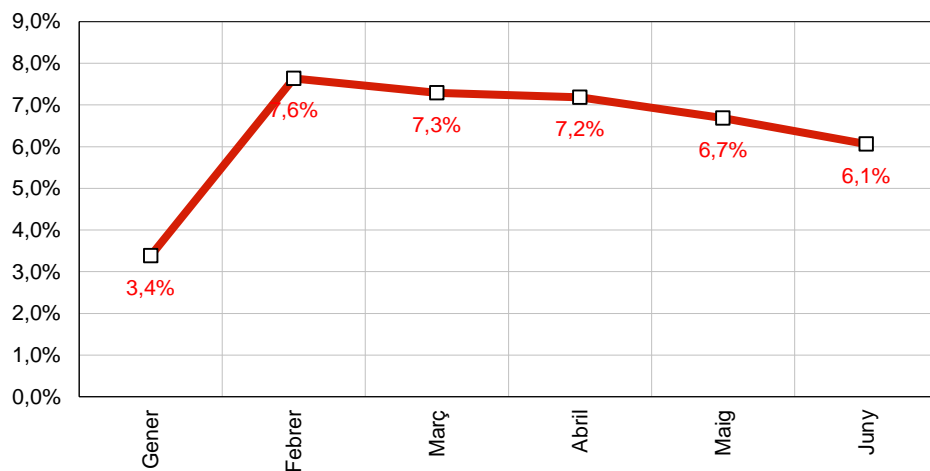
# CONSUM I EMISSIONS DE CARBURANTS

## Consum i emissions de carburants d'automoció

	Període	2016	2015	variació 2016-2015		Àmbit	Font	
				en xifres absolutes	en %			
Consum carburants d'automoció (ktep)	maig-juny	<b>4.637</b>	<b>4.476</b>	<b>161</b>	<b>3,6%</b>	Estat	CORES	↑
Consum gasoil (ktep)	maig-juny	<b>622</b>	<b>597</b>	<b>25</b>	<b>4,2%</b>	Catalunya		↑
Consum gasolina (ktep)	maig-juny	<b>145</b>	<b>141</b>	<b>4</b>	<b>3,0%</b>	Catalunya	ICAEN	↑
Emissions de CO2 del transport (*) (Tn)	maig-juny	<b>2.337.591</b>	<b>2.248.604</b>	<b>88.987</b>	<b>4,0%</b>	Catalunya		↑

(\*) Gasolina i gasoil

**Emissions de CO<sub>2</sub> degudes a gasolina i gasoil d'automoció**  
Taxa de variació interanual acumulada 2016



El consum de gasoil i gasolina a Catalunya ha augmentat en un 4,2% i 3,0%, respectivament, entre maig i juny de 2016 i ha provocat un increment del 4,0% de les emissions de CO<sub>2</sub>.

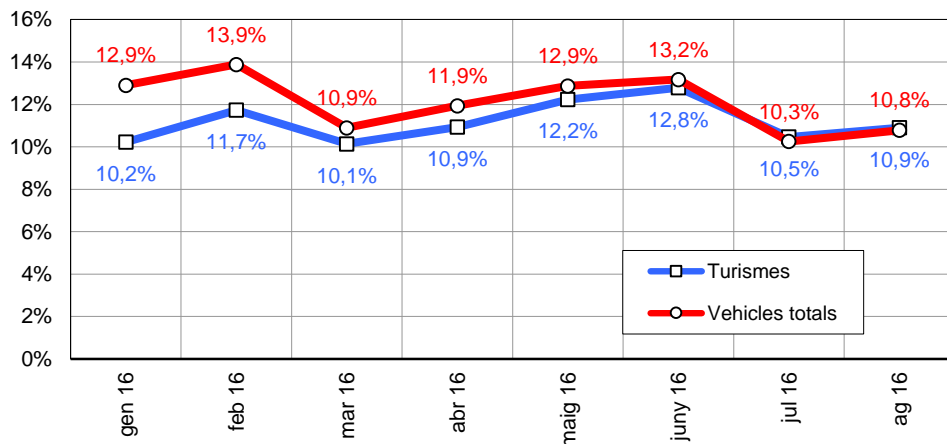
# MATRICULACIONES DE VEHICLES

## Matriculacions de vehicles

	Període	2016	2015	variació 2016-2015		Àmbit	Font
				en xifres absolutes	en %		
Turismes	maig-agost	66.037	59.564	6.473	10,9%	Catalunya	↑
Motos i ciclomotors	maig-agost	17.059	15.823	1.236	7,8%	Catalunya	↑
Camions i furgonetes	maig-agost	10.172	9.471	701	7,4%	Catalunya	↑
Autobusos	maig-agost	94	102	-8	-7,8%	Catalunya	↓
Altres vehicles	maig-agost	1.032	1.052	-20	-1,9%	Catalunya	↓
<b>Vehicles totals</b>	<b>maig-agost</b>	<b>94.394</b>	<b>86.012</b>	<b>8.382</b>	<b>9,7%</b>	<b>Catalunya</b>	↑

Dirección General de Tráfico

Matriculacions mensuals de vehicles  
Taxa de variació interanual acumulada



% de matriculacions de vehicles elèctrics

	Període	2016
Turismes	maig-agost	0,3%
Motos i ciclomotors	maig-agost	1,8%
Camions i furgonetes	maig-agost	1,6%
Autobusos	maig-agost	5,3%
Altres vehicles	maig-agost	0,0%
<b>Vehicles totals</b>	<b>maig-agost</b>	<b>0,7%</b>

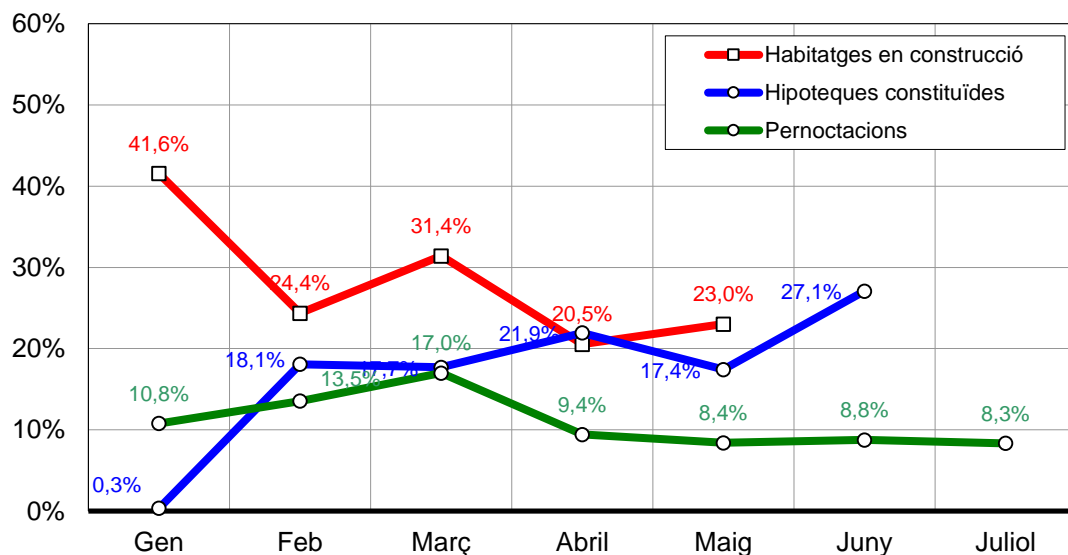


## ALTRES INDICADORS

	Període	2016	2015	variació 2016-2015		Àmbit	Font
				en xifres absolutes	en %		
Pernoctacions en hotels	maig-juliol	19.369.146	17.981.425	1.387.721	7,7%	Catalunya	INE ↑
Habitatges en construcció (visats d'obra) (*)	maig	1.521	1.155	366	31,7%	Catalunya	Idescat ↑
Hipoteques constituïdes (milers d'Euros)	maig-juny	1.797.929	1.311.040	486.889	37,1%	Catalunya	INE ↑

(\*) Nombre de nous habitatges que està previst construir o rehabilitar, en base als visats de direcció d'obra.

**Pernoctacions, construcció d'habitatges i constitució d'hipoteques (Catalunya)**  
Taxa de variació interanual acumulada 2016



El turisme continua presentant una evolució positiva. Les pernoctacions en hotels a Catalunya han crescut un 7,7% entre maig i juliol de 2016 en termes interanuals.

La construcció d'habitatges a Catalunya continua la dinàmica positiva del darrer quadrimestre del 2015, amb un increment interanual el mes de maig de 2016 del 31,7%.

Les hipoteques constituïdes per adquisició d'immobles continuen creixent els primers mesos del 2016, amb un increment interanual del 37,1% els mesos de maig i juny.

# MOBILITAT DE VIATGERS

## Trànsit en autopistes de peatge (vehicles lleugers)

	Període	2016	2015	variació 2016-2015		Àmbit	Font	
				en xifres absolutes	en %			
AP-7 Martorell	maig-agost	56.758	54.477	2.281	4,2%	Baix Llobregat	Subdirecció General de Relacions amb les Empreses Gestores d'Infraestructures Viàries (TES), Grup Abertis i Túnel de Barcelona i Cadí SA	↑
C-32 Garraf	maig-agost	35.704	34.387	1.317	3,8%	Garraf		↑
C-32 Vilassar	maig-agost	69.159	68.826	333	0,5%	Maresme		=
C-33 Mollet	maig-agost	63.286	59.789	3.497	5,8%	Vallès Oriental		↑
E-09/C-16 Túnel de Vallvidrera	maig-agost	27.130	25.272	1.858	7,4%	Barcelonès		↑
AP-7 la Roca	maig-agost	82.753	81.030	1.723	2,1%	Vallès Oriental		↑
AP-7 la Jonquera	maig-agost	27.432	28.193	-761	-2,7%	Alt Empordà		↓
C-32 Cubelles	maig-agost	18.013	16.917	1.096	6,5%	Garraf		↑
E-09/C-16 Sant Vicenç de Castellet	maig-agost	13.293	11.848	1.445	12,2%	Bages		↑
E-09/C-16 Túnel del Cadí	maig-agost	6.443	6.004	439	7,3%	Cerdanya		↑
AP-2 L'Albí	maig-agost	11.074	10.340	735	7,1%	Les Garrigues		↑
AP-7 L'Ametlla de Mar	maig-agost	19.357	19.156	200	1,0%	Baix Ebre		↑
<b>TOTAL (IMD, veh/dia)</b>	<b>maig-agost</b>	<b>430.402</b>	<b>416.240</b>	<b>14.162</b>	<b>3,4%</b>	<b>Catalunya</b>		

# MOBILITAT DE VIATGERS

Trànsit en vies lliures de peatge. Concessions peatge ombra de la Generalitat (vehicles lleugers)

	Període	2016	2015	variació 2016-2015		Àmbit	Font	
				en xifres absolutes	en %			
C-14 Reus Nord-La Selva del Camp	maig-agost	27.976	28.724	-749	-2,6%	Baix Camp	Subdirecció General de Relacions amb les Empreses Gestores d'Infraestructures Viàries (TES)	↓
C-15 Pla de Penedès-St Pere Riudebitlles	maig-agost	14.030	13.272	758	5,7%	Alt Penedès		↑
C-16 Puig Reig-Gironella	maig-agost	14.602	14.005	597	4,3%	Berguedà		↑
C-17 Tona-Taradell	maig-agost	40.711	39.238	1.474	3,8%	Osona		↑
C-25 Sant Ramon-Calaf	maig-agost	5.547	5.057	490	9,7%	Segarra/Anoia		↑
C-25 Avinyó-Santa Maria d'Oló	maig-agost	11.347	10.468	878	8,4%	Bages		↑
C-25 St Hilari Sacalm-Sta Coloma F.	maig-agost	12.033	10.990	1.043	9,5%	La Selva		↑
C-35 Can Carbonell-Llagostera Sud	maig-agost	28.402	27.779	622	2,2%	Gironès		↑
<b>TOTAL (IMD, veh/dia)</b>	<b>maig-agost</b>	<b>154.647</b>	<b>149.535</b>	<b>5.113</b>	<b>3,4%</b>	<b>Catalunya</b>		↑

# MOBILITAT DE VIATGERS

## Transport Públic col·lectiu (\*)

	Període	2016	2015	variació 2016-2015		Àmbit	Font	
				en xifres absolutes	en %			
ATM Àrea de Barcelona	maig-agost	306,790	303,116	3,674	1,2%	Barcelona	ATM Barcelona	↑
ATM Camp de Tarragona	maig-agost	7,324	7,060	0,264	3,7%	Tarragona	DGTM	↑
ATM Àrea de Girona	maig-agost	2,100	2,062	0,039	1,9%	Girona	DGTM	↑
ATM Àrea de Lleida	maig-agost	2,512	2,505	0,008	0,0%	Lleida	DGTM	=
Bus interurbà DGTM (no integrat)	maig-agost	ND	ND	-	-	Catalunya	DGTM	
Regionals (**)	maig-agost	2,930	2,948	-0,018	-0,6%	Catalunya	DGTM	↓
<b>TOTAL (milions de viatges)</b>	<b>maig-agost</b>	<b>321,657</b>	<b>317,690</b>	<b>3,967</b>	<b>1,2%</b>	<b>Catalunya</b>		<b>↑</b>

(\*) No inclou viatgers AVANT ni de Llarg recorregut, (\*\*) Dades de trens intracomunitaris

# MOBILITAT DE VIATGERS

## AVANT (\*)

	Període	2016	2015	variació 2016-2015		Àmbit	Font	
				en xifres absolutes	en %			
AVANT Barcelona	maig-agost	250.792	231.192	19.600	8,5%	Barcelona	Renfe	↑
AVANT Tarragona	maig-agost	22.417	21.898	519	2,4%	Tarragona	Renfe	↑
AVANT Lleida	maig-agost	46.919	47.723	-804	-1,7%	Girona	Renfe	↓
AVANT Girona (**)	maig-agost	203.612	191.369	12.243	6,4%	Lleida	Renfe	↑
<b>TOTAL (milions de viatges)</b>	<b>maig-agost</b>	<b>523.740</b>	<b>492.182</b>	<b>31.558</b>	<b>6,4%</b>	<b>Catalunya</b>	<b>Renfe</b>	

(\*) viatgers regionals en trens AVANT que pugen a estacions de l'àmbit corresponent. (\*\*) L'àmbit Girona inclou les estacions de Girona i Figueres

# MOBILITAT DE VIATGERS

## Transport Públic col·lectiu (ATM Àrea de Barcelona)

Corones 1-6	Període	2016	2015	variació 2016-2015		Àmbit	Font	
				en xifres absolutes	en %			
Metro	maig-agost	121,716	124,716	-3,001	-2,4%	Corones 1-6	SGIT (ATM)	↓
Bus TMB	maig-agost	63,757	60,703	3,053	5,0%	Corones 1-6	SGIT (ATM)	↑
<i>Total TMB</i>	maig-agost	185,472	185,420	0,052	0,0%	Corones 1-6	SGIT (ATM)	=
FGC	maig-agost	24,148	23,407	0,740	3,2%	Corones 1-6	SGIT (ATM)	↑
Renfe Rodalies	maig-agost	36,170	35,840	0,330	0,9%	Corones 1-6	SGIT (ATM)	↑
Tramvia	maig-agost	8,562	8,090	0,472	5,8%	Corones 1-6	SGIT (ATM)	↑
Autobusos AMB	maig-agost	29,332	28,112	1,220	4,3%	Corones 1-6	SGIT (ATM)	↑
Autobusos DGTM	maig-agost	10,377	9,857	0,520	5,3%	Corones 1-6	SGIT (ATM)	↑
Autobusos urbans	maig-agost	12,556	12,222	0,334	2,7%	Corones 1-6	SGIT (ATM)	↑
<b>TOTAL Corones 1-6 (milions de viatges)</b>	<b>maig-agost</b>	<b>306,616</b>	<b>302,948</b>	<b>3,669</b>	<b>1,2%</b>	<b>Corones 1-6</b>	<b>SGIT (ATM)</b>	<b>↑</b>

Corona 7	Període	2016	2015	variació 2015-2014		Àmbit	Font	
				en xifres absolutes	en %			
Rodalies Catalunya (RENFE)	maig-agost	0,046	0,044	0,001	2,8%	Corona 7	SGIT (ATM)	↑
Autobusos DGTM	maig-agost	0,128	0,124	0,004	3,5%	Corona 7	SGIT (ATM)	↑
<b>TOTAL Corona 7 (milions de viatges)</b>	<b>maig-agost</b>	<b>0,174</b>	<b>0,168</b>	<b>0,006</b>	<b>3,3%</b>	<b>Corona 7</b>	<b>SGIT (ATM)</b>	<b>↑</b>

<b>TOTAL Corones 1-7 (milions de viatges)</b>	<b>maig-agost</b>	<b>306,790</b>	<b>303,116</b>	<b>3,674</b>	<b>1,2%</b>	<b>Corones 1-7</b>	<b>SGIT (ATM)</b>	<b>↑</b>
---	-------------------	----------------	----------------	--------------	-------------	--------------------	-------------------	----------

# MOBILITAT DE VIATGERS

## Transport Públic col·lectiu (ATM Camp de Tarragona)

	Període	2016	2015	variació 2016-2015		Àmbit	Font	
				en xifres absolutes	en %			
Renfe Rodalies	maig-agost	0,038	0,034	0,004	12,3%	Tarragona	DGTM	↑
Autobusos DGTM	maig-agost	3,488	3,337	0,151	4,5%	Tarragona	DGTM	↑
Autobusos urbans	maig-agost	3,798	3,689	0,109	2,9%	Tarragona	DGTM	↑
<b>TOTAL (milions de viatges)</b>	<b>maig-agost</b>	<b>7,324</b>	<b>7,060</b>	<b>0,264</b>	<b>3,7%</b>	<b>Tarragona</b>	<b>DGTM</b>	<b>↑</b>

## Transport Públic col·lectiu (ATM Àrea de Girona)

	Període	2016	2015	variació 2016-2015		Àmbit	Font	
				en xifres absolutes	en %			
Renfe Rodalies	maig-agost	0,003	0,003	0,000	2,4%	Girona	DGTM	
Autobusos DGTM	maig-agost	0,422	0,435	-0,013	-3,0%	Girona	DGTM	↓
Autobusos urbans	maig-agost	1,675	1,624	0,051	3,2%	Girona	DGTM	↑
<b>TOTAL (milions de viatges)</b>	<b>maig-agost</b>	<b>2,100</b>	<b>2,062</b>	<b>0,039</b>	<b>1,9%</b>	<b>Girona</b>	<b>DGTM</b>	<b>↑</b>

## Transport Públic col·lectiu (ATM Àrea de Lleida)

	Període	2016	2015	variació 2016-2015		Àmbit	Font	
				en xifres absolutes	en %			
Línia Lleida-La Pobla de Segur	maig-agost	0,041	0,032	-0,009	-22,7%	Lleida	DGTM	↓
Autobusos DGTM	maig-agost	0,547	0,562	0,015	2,7%	Lleida	DGTM	↑
Autobusos urbans	maig-agost	1,925	1,911	-0,013	-0,7%	Lleida	DGTM	↓
<b>TOTAL (milions de viatges)</b>	<b>maig-agost</b>	<b>2,512</b>	<b>2,505</b>	<b>0,008</b>	<b>0,3%</b>	<b>Lleida</b>	<b>DGTM</b>	<b>=</b>

# MOBILITAT DE VIATGERS

## Trànsit de llarga distància (Aeroports de Barcelona, Girona i Reus, Estació de Sants i Port de Barcelona)

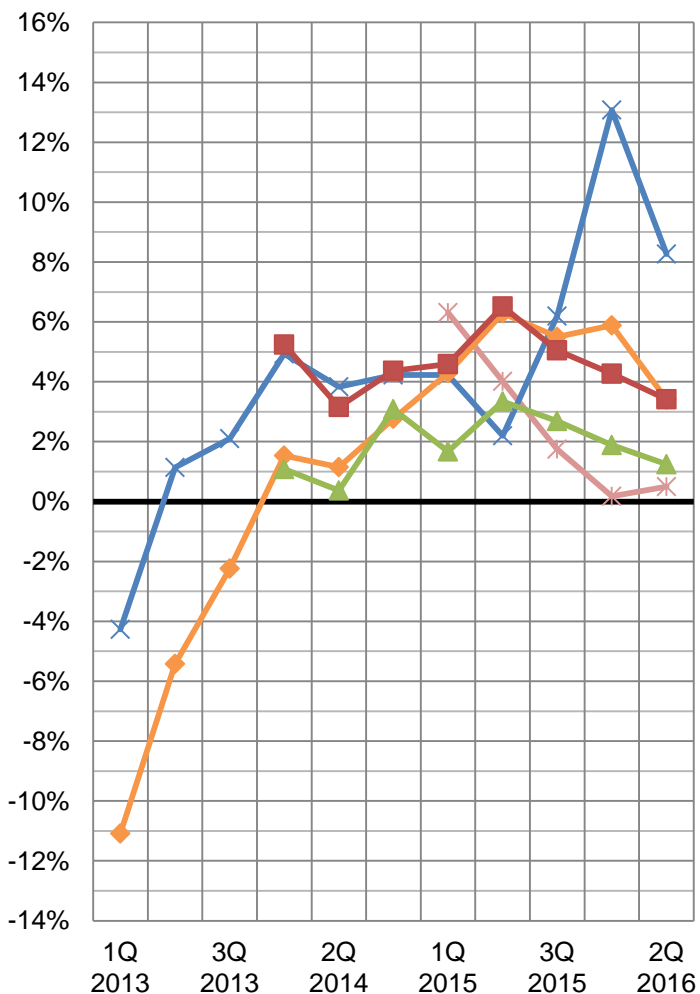
	Període	2016	2015	variació 2016-2015		Àmbit	Font	
				en xifres absolutes	en %			
Aeroport de Barcelona (pax)	maig-agost	17.616.487	16.077.540	1.538.947	9,6%	Aeroport	AENA	↑
Aeroport de Girona (pax)	maig-agost	816.091	926.603	-110.512	-11,9%	Aeroport	AENA	↓
Aeroport de Reus (pax)	maig-agost	484.300	468.605	15.695	3,3%	Aeroport	AENA	↑
Aeroport de Lleida-Alguaire (pax)	maig-agost	5.221	5.083	138	2,7%	Aeroport	Aeroports de Catalunya	↑
<b>Total sistema aeroportuari (pax)</b>	<b>maig-agost</b>	<b>18.922.099</b>	<b>17.477.831</b>	<b>1.444.268</b>	<b>8,3%</b>			<b>↑</b>
Sants (AVE + LD) (pax) <sup>(*)</sup>	maig-agost	3.269.279	3.256.832	12.447	0,4%	Estació	Renfe	=
Camp de Tarragona (AVE + LD) (pax) <sup>(*)</sup>	maig-agost	348.544	346.990	1.554	0,4%	Estació	Renfe	=
Girona (AVE + LD) (pax) <sup>(*)</sup>	maig-agost	94.394	91.063	3.331	3,7%	Estació	Renfe	↑
Figueres-Vilafant (AVE + LD) (pax) <sup>(*)</sup>	maig-agost	65.118	68.964	-3.846	-5,6%	Estació	Renfe	↓
Lleida-Pirineus (AVE + LD) (pax) <sup>(*)</sup>	maig-agost	215.872	209.577	6.295	3,0%	Estació	Renfe	↑
<b>Total estacions TAV (pax)</b>	<b>maig-agost</b>	<b>3.993.207</b>	<b>3.973.426</b>	<b>19.781</b>	<b>0,5%</b>			<b>=</b>
Port de Barcelona (pax)	maig-agost	1.967.668	1.854.091	113.577	6,1%	Port	APB	↑

<sup>(\*)</sup> Inclou viatgers domèstics i internacionals; no inclou AVANT.

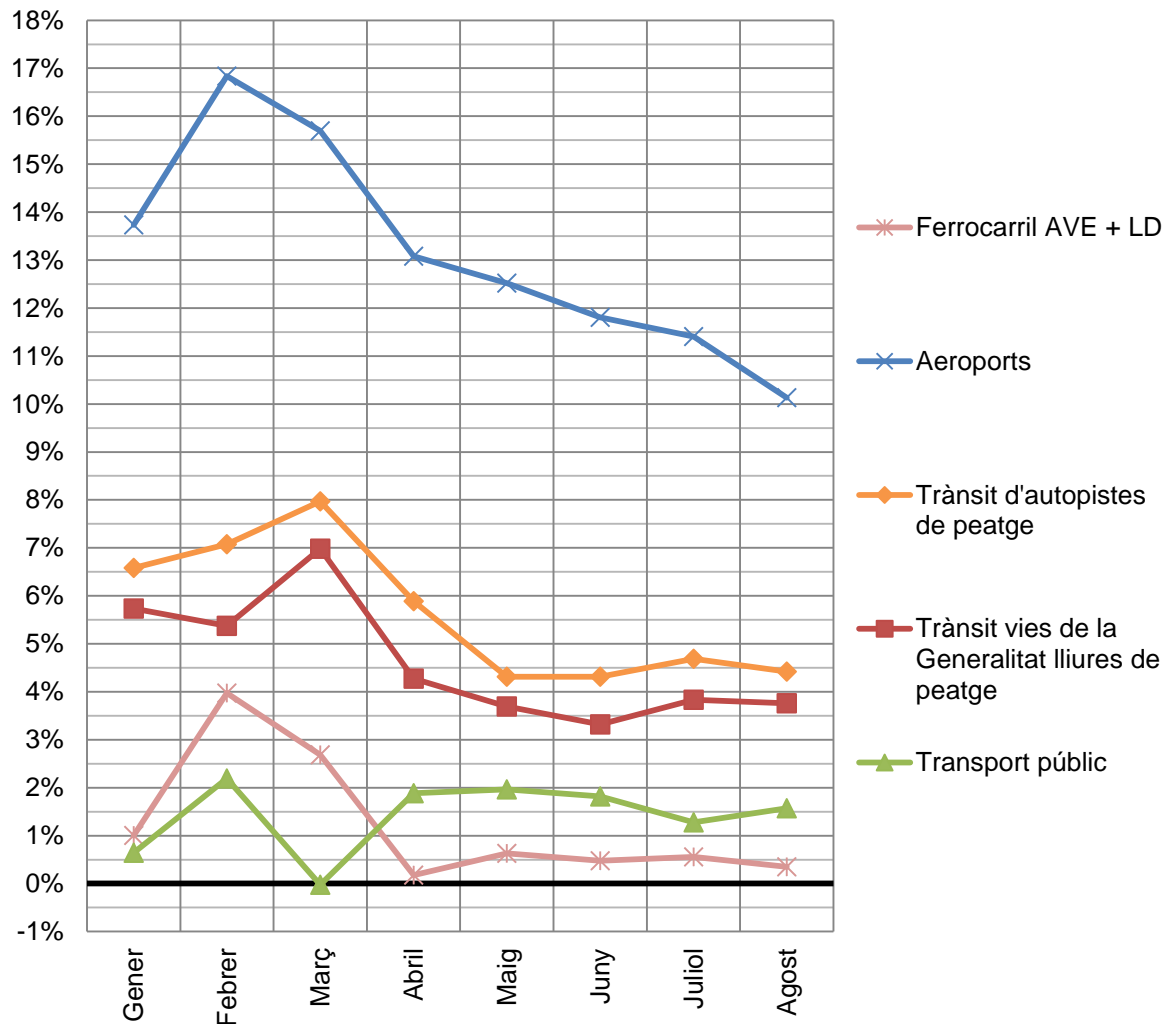


# MOBILITAT DE VIATGERS

Mobilitat quadrimestral de viatgers  
Taxa de variació interanual

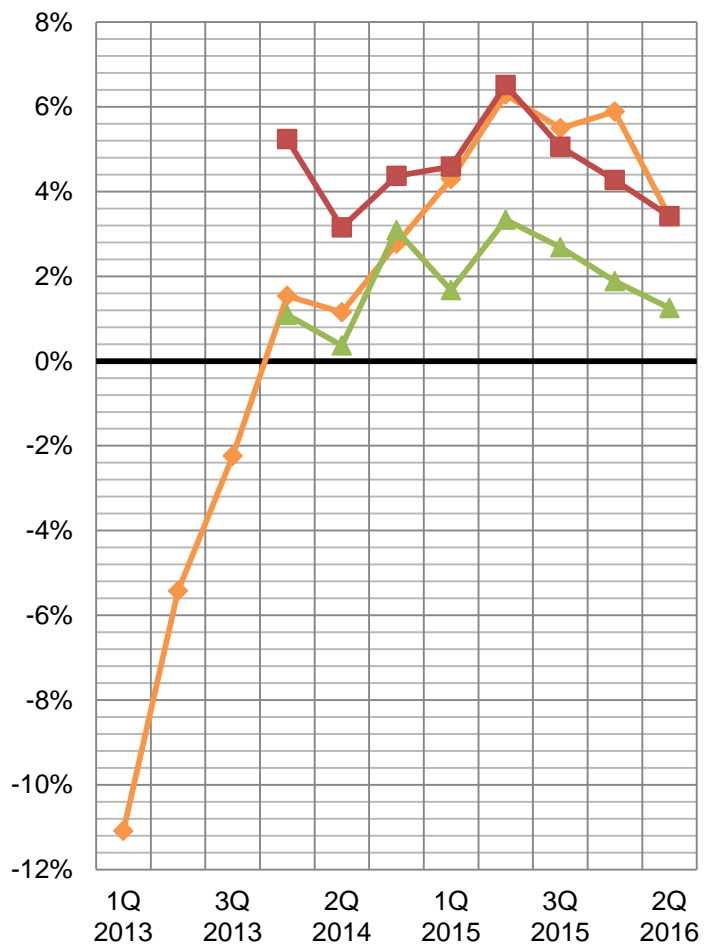


Mobilitat mensual de viatgers 2016  
Taxa de variació interanual acumulada

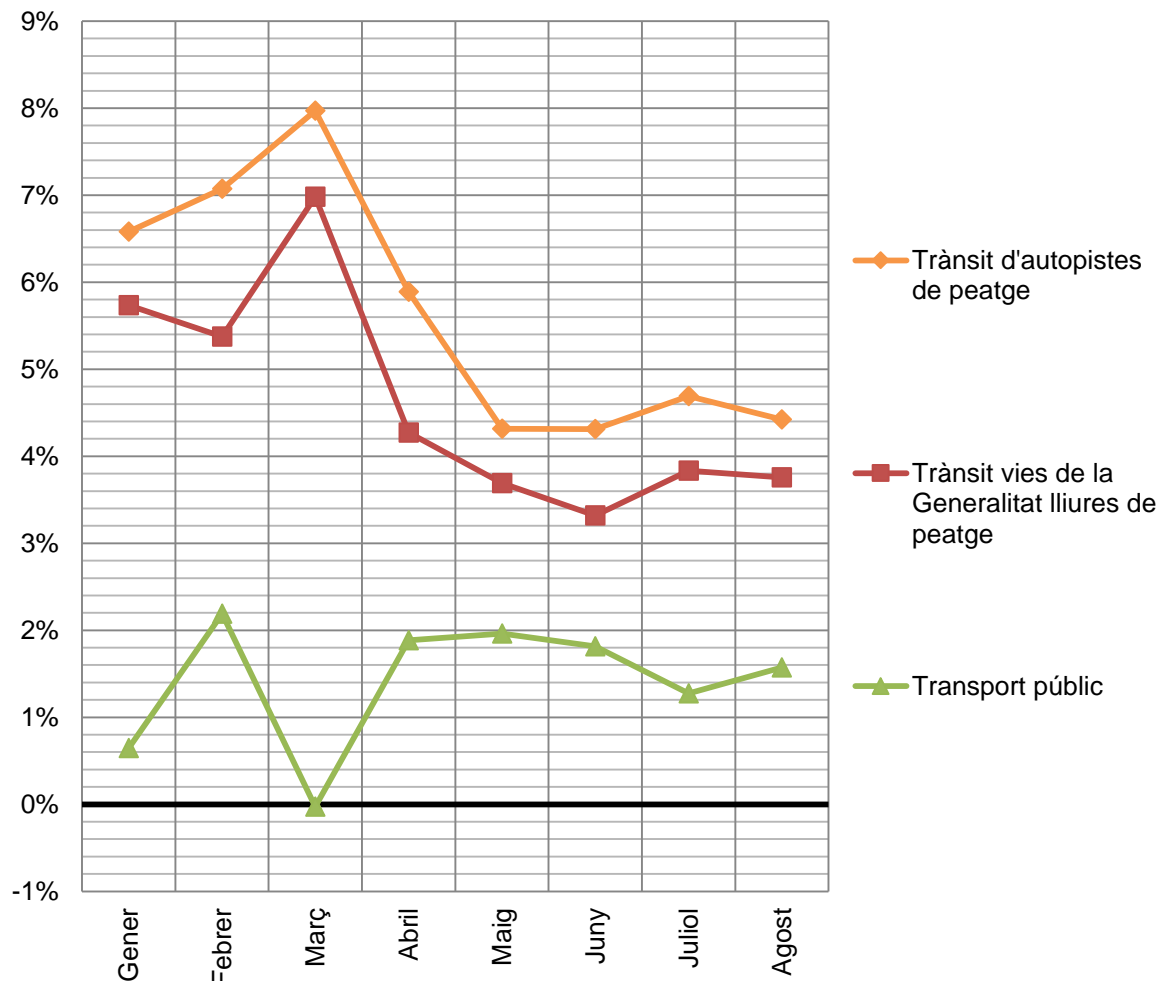


# MOBILITAT DE VIATGERS (Sense llarg recorregut)

Mobilitat quadrimestral de viatgers  
Taxa de variació interanual



Mobilitat mensual de viatgers 2016  
Taxa de variació interanual acumulada



# MOBILITAT DE MERCADERIES

## Trànsit de vehicles pesants

	Període	2016	2015	variació 2016-2015		Àmbit	Font	
				en xifres absolutes	en %			
AP-7 Martorell	maig-agost	10.045	10.035	10	0,1%	Baix Llobregat	Direcció General d'Infraestructures de transport terrestre (TES) i Subdirecció General de Relacions amb les Empreses Gestores d'Infraestructures Viàries (TES)	=
C-32 Garraf	maig-agost	1.946	1.797	149	8,3%	Garraf		↑
C-32 Vilassar	maig-agost	2.205	2.265	-60	-2,7%	Maresme		↓
C-33 Mollet	maig-agost	2.735	2.530	205	8,1%	Vallès Oriental		↑
AP-7 la Jonquera	maig-agost	7.489	7.869	-381	-4,8%	Alt Empordà		↓
AP-2 L'Albí	maig-agost	1.116	1.053	62	5,9%	Les Garrigues		↑
AP-7 L'Ametlla de Mar	maig-agost	2.833	3.227	-395	-12,2%	Baix Ebre		↓
<b>TOTAL peatge (IMD VP, veh/dia)</b>	<b>maig-agost</b>	<b>28.368</b>	<b>28.777</b>	<b>-409</b>	<b>-1,4%</b>	<b>Catalunya</b>		↓
C-14 Reus Nord-La Selva del Camp	maig-agost	3.008	3.311	-303	-9,1%	Baix Camp		↓
C-15 Pla de Penedès-St Pere Riudebitlles	maig-agost	1.623	1.545	78	5,0%	Alt Penedès		↑
C-16 Puig Reig-Gironella	maig-agost	948	935	13	1,4%	Berguedà		↑
C-17 Tona-Taradell	maig-agost	3.934	3.653	281	7,7%	Osona		↑
C-25 Sant Ramon-Calaf	maig-agost	2.955	2.604	350	13,4%	Segarra/Anoia		↑
C-25 Avinyó-Santa Maria d'Oló	maig-agost	3.983	3.508	475	13,5%	Bages		↑
C-25 St Hilari Sacalm-Sta Coloma F.	maig-agost	2.884	2.692	192	7,1%	La Selva		↑
C-35 Can Carbonell-Llagostera Sud	maig-agost	1.205	1.142	63	5,5%	Gironès		↑
<b>TOTAL no peatge (IMD VP, veh/dia)</b>	<b>maig-agost</b>	<b>20.538</b>	<b>19.390</b>	<b>1.148</b>	<b>5,9%</b>	<b>Catalunya</b>		↑
<b>TOTAL (IMD VP, veh/dia)</b>	<b>maig-agost</b>	<b>48.907</b>	<b>48.167</b>	<b>739</b>	<b>1,5%</b>	<b>Catalunya</b>	↑	

# MOBILITAT DE MERCADERIES

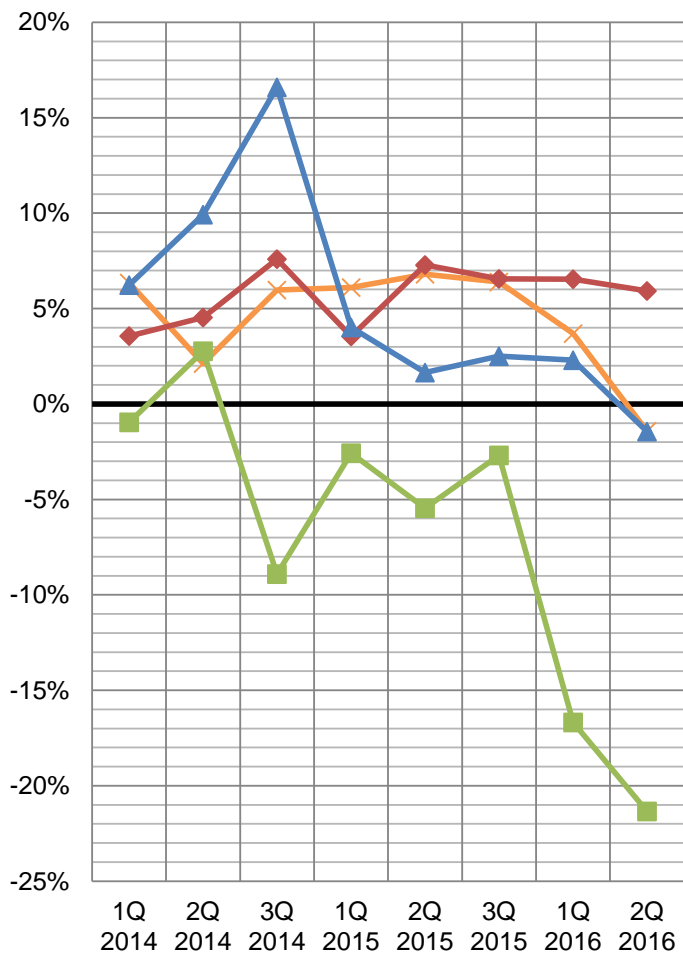
## Transport de mercaderies en ferrocarril, en ports i aeroports

	Període	2016	2015	variació 2016-2015		Àmbit	Font	
				en xifres absolutes	en %			
Port de Barcelona (tones)	maig-agost	17.306.847	15.794.312	1.512.535	9,6%	Barcelona	APB	↑
Port de Tarragona (tones)	maig-agost	9.407.483	11.310.061	-1.902.578	-16,8%	Tarragona	APB	↓
Ports de la Generalitat (tones) (*)	abril-set (**)	174.987	179.726	-4.739	-2,6%	Catalunya	APB	↓
<b>Ports de Barcelona i Tarragona (tones)</b>	<b>maig-agost</b>	<b>26.714.330</b>	<b>27.104.373</b>	<b>-390.043</b>	<b>-1,4%</b>			↓
Ferrocarrils de la Generalitat	maig-agost	184.895	235.068	-50.173	-21,3%	Catalunya	FGC	↓
<b>Total ferrocarril (tones)</b>	<b>maig-agost</b>	<b>184.895</b>	<b>235.068</b>	<b>-50.173</b>	<b>-21,3%</b>			↓
Aeroport de Barcelona (tones)	maig-agost	41.580	39.120	2.459	6,3%	Aeroport	AENA	↑
Aeroport de Girona (tones)	maig-agost	19	70	-51	-72,5%	Aeroport	AENA	↓
Aeroport de Reus (tones)	maig-agost	0	0	0	-	Aeroport	AENA	↑
Aeroport de Lleida-Alguaire (tones)	maig-agost	0	0	0	-	Aeroport	Aeroports de Catalunya	↑
<b>Total sistema aeroportuari (tones)</b>	<b>maig-agost</b>	<b>41.599</b>	<b>39.190</b>	<b>2.409</b>	<b>6,1%</b>			↑

(\*) Ports de Vilanova i la Geltrú, Sant Carles de la Ràpita i Palamós. (\*\*) no es disposa de la dada maig-agost

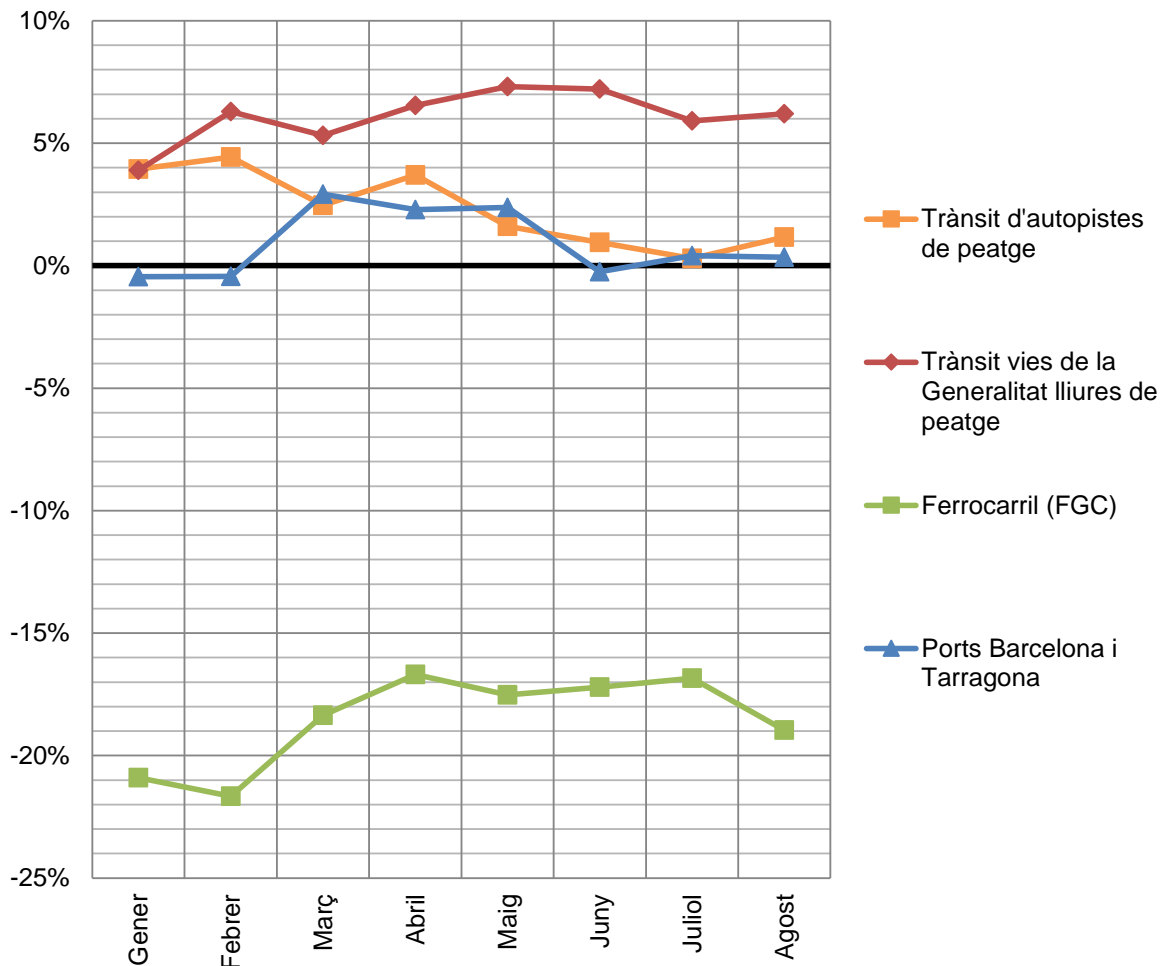
# MOBILITAT DE MERCADERIES

Mobilitat quadrimestral de mercaderies  
Taxa de variació interanual



Nota: la dada del Port de Tarragona d'agost és provisional

Mobilitat mensual de mercaderies 2016  
Taxa de variació interanual acumulada



# SÍNTESI DELS PRINCIPALS INDICADORS

	Període	2016	variació 2016-2015	Àmbit
<b>Economia, demografia i mercat de treball</b>				
PIB	2T16-2T15	-	3,4%	Catalunya
Ocupats (milers)	2T16-2T15	3.181	3,5%	Catalunya
Aturats (milers)	2T16-2T15	604	-16,9%	Catalunya
Taxa d'atur (aturats/actius)	2T16-2T15	15,9%	-16,5%	Catalunya
<b>Indicadors generals de consum</b>				
IPC	ago16-ago15	104,8	0,1%	Catalunya
Pernoctacions en hotels (milers)	maig-juliol	19.369	7,7%	Catalunya
Hipoteques constituïdes (milions d'Euros)	maig-juny	1.798	37,1%	Catalunya
<b>Indicadors de preus, consums i emissions relacionats amb la mobilitat</b>				
Preu petroli (€/barril Brent)	ago16-ago15	41,2	-2,5%	Món
IPC Carburants i Combustibles	ago16-ago15	86,4	-7,8%	Catalunya
Preu gasoil d'automoció (€/l)	juny16-juny15	1,05	-11,2%	Estat
Consum de gasolina i gasoil (ktep)	maig-juny	768	3,9%	Catalunya
Emissions de CO <sub>2</sub> del transport (MTn)	maig-juny	2.338	4,0%	Catalunya
Matriculacions de vehicles	maig-agost	94.394	9,7%	Catalunya
<b>Mobilitat de viatgers</b>				
Autopistes de peatge (VL/dia)	maig-agost	430.402	3,4%	Catalunya
Vies de la Generalitat lliures de peatge (VL/dia)	maig-agost	154.647	3,4%	Catalunya
Transport Públic (Mviatges)	maig-agost	321.657	1,2%	Catalunya
Sistema aeroportuari (Mpax)	maig-agost	18.922	8,3%	Catalunya
Ferrocarril (AVE + LD) (Mpax)	maig-agost	3.993	0,5%	Catalunya
<b>Mobilitat de mercaderies</b>				
Autopistes de peatge (VP/dia)	maig-agost	28.368	-1,4%	Catalunya
Vies de la Generalitat lliures de peatge (VP/dia)	maig-agost	20.538	5,9%	Catalunya
Ferrocarrils de la Generalitat (Mtones)	maig-agost	0.185	-21,3%	Catalunya
Ports de Barcelona i Tarragona (Mtones)	maig-agost	26.714	-1,4%	Catalunya

El PIB de Catalunya ha crescut un 3,4% el 2T de 2016 en termes interanuals, el doble de la mitjana de la Zona Euro (1,6%).

↑  
↓ La taxa d'atur segueix en valors molt alts (15,9%), però amb tendència a millorar: 123.000 aturats menys que el 2T de 2015.

= L'IPC de l'agost està pràcticament pla en termes interanuals.

↑ El trànsit de vehicles lleugers ha experimentat un increment del 3,4% a les autopistes de peatge, el mateix que a les vies lliures de peatge seleccionades.

↓ Les matriculacions de vehicles continuen creixent (9,7%).

↑ La demanda de TPC s'incrementa un 1,2% en termes globals.

↑ El nombre de passatgers dels aeroports catalans continua globalment amb xifres molt positives (8,3%) mentre que el trànsit ferroviari de viatgers de llarga distància ha augmentat moderadament (0,5%).

= El trànsit de vehicles pesants ha experimentat una davallada de -1,4% a les autopistes de peatge mentre que ha crescut (5,9%) a les vies lliures de peatge seleccionades. En ferrocarril s'observa una davallada del -21,3%. El volum de mercaderies gestionat pels Ports de Barcelona i Tarragona cau (-1,4%).

# SÍNTESI DELS PRINCIPALS INDICADORS (ACUMULAT)

	Període	2016	variació 2016-2015	Àmbit	
<b>Indicadors generals de consum</b>					
IPC	ago16-ago15	104,8	0,1%	Catalunya	↑
Hipoteques constituïdes (milions d'Euros)	gener-juny	4.923.503	27,1%	Catalunya	↑
<b>Indicadors de consums i emissions relacionats amb la mobilitat</b>					
Preu petroli (€/barril Brent)	ago16-ago15	41	-2,5%	Món	↓
IPC Carburants i Combustibles	ago16-ago15	105	0,1%	Catalunya	=
Preu gasoil d'automoció (€/l)	juny16-juny15	105	-11,2%	Estat	↓
Emissions de CO2 del transport (MTn)	gener-juny	3.975.330	6,0%	Catalunya	↑
Matriculacions de vehicles	gener-agost	180.534	10,8%	Catalunya	↑
<b>Mobilitat de viatgers</b>					
Autopistes de peatge (VL/dia)	gener-agost	386.268	4,4%	Catalunya	↑
Vies de la Generalitat lliures de peatge (VL/dia)	gener-agost	141.328	3,8%	Catalunya	↑
Transport Públic (Mviatges)	gener-agost	623,7	1,6%	Catalunya	↑
Sistema aeroportuari (Mpax)	gener-agost	31.426.105	10,1%	Catalunya	↑
Ferrocarril (AVE + LD) (Mpax)	gener-agost	7.303.001	0,4%	Catalunya	=
<b>Mobilitat de mercaderies</b>					
Autopistes de peatge (VP/dia)	gener-agost	29.603	1,2%	Catalunya	↑
Vies de la Generalitat lliures de peatge (VP/dia)	gener-agost	19.892	6,2%	Catalunya	↑
Ferrocarrils de la Generalitat (Mtones)	gener-agost	389.944	-19,0%	Catalunya	↓
Ports de Barcelona i Tarragona (Mtones)	gener-agost	52.114.378	0,3%	Catalunya	=

# FITXES INDICADORS

INDICADOR	DESCRIPCIÓ	UNITATS	FONT	PERIODICITAT	ÀMBIT	PROCEDIMENT OBTENCIÓ
PIB	Variació interanual del Producte interior brut	Variació interanual	Idescat, INE i Dep. D'Ec. i Coneixement / INE	Trimestral	Estat i Catalunya	Consulta directa web
Població a 1 de gener	Xifres oficials de població, aprovades mitjançant Real Decret, de tots els municipis espanyols a 1 de gener de	Habitants	Idescat	Anual	Catalunya	Consulta directa web
Actius	Subconjunt de persones amb la capacitat i el desig de treballar	Milers de persones	INE (EPA)	Trimestral	Catalunya	Consulta directa web
Ocupats	Persones de més de 16 anys que han treballat en una ocupació de forma remunerada	Milers de persones	INE (EPA)	Trimestral	Catalunya	Consulta directa web
Aturats	Persona activa que no troba feina	Milers de persones	INE (EPA)	Trimestral	Catalunya	Consulta directa web
Taxa d'atur (aturats/actius)	Quocient entre el nombre de treballadors aturats i la població activa	-	INE (EPA)	Trimestral	Catalunya	Consulta directa web
IPC	Índex que recull i compara els preus d'un conjunt de béns i serveis o productes	-	INE	Mensual	Estat i Catalunya	Consulta directa web
Preu del petroli (\$ i € per barril BRENT)	Preu del barril de petroli cru Brent	\$ i € / barril BRENT	Índexmundi a partir de Fons Monetari Internacional	Mensual	Catalunya	Consulta directa web
Preu de la gasolina 95 I.O	Preu de la gasolina 95 I.O	c€/litre	CORES (Ministerio de Industria, Turismo y	Mensual	Catalunya	Consulta directa web
Preu del gasoil d'automoció	Preu del gasoil d'automoció	c€/litre	CORES (Ministerio de Industria, Turismo y	Mensual	Catalunya	Consulta directa web
Consum carburants d'automoció	Consum carburants d'automoció Estat	ktep	CORES (Ministerio de Industria, Turismo y	Mensual	Estat	Consulta directa web
Consum carburants d'automoció	Consum carburants d'automoció Província Barcelona (gasolina i gasoil)	ktep	CORES (Ministerio de Industria, Turismo y	Mensual	Catalunya	ICAEN, a través de contacte previ quadrimestral
Emissions CO <sub>2</sub>	Emissions de CO <sub>2</sub> degudes al transport	Tn	ICAEN	Mensual	Catalunya	L'ICAEN ha facilitat factors de conversió
Matriculacions de vehicles	Nombre de vehicles matriculats per tipologia de vehicles	Nombre vehicles	Dirección General de Tráfico	Mensual	Catalunya	Consulta directa web
Pernoctacions en hotels	Nombre de nits que cada viatger passa en un allotjament	Pernoct. unitats	INE	Mensual	Catalunya	Consulta directa web
Construcció d'habitatges	Visats de direcció d'obra	unitats	Idescat	Mensual	Catalunya	Consulta directa web
Hipoteques constituïdes	Nombre d'hipoteques sobre finques rústiques i vivendes	milers €	INE	Mensual	Catalunya	Consulta directa web
Trànsit en autopistes de peatge	Intensitat mitjana de vehicles en el període considerat diferenciant els vehicles lleugers i els pesants	veh/dia	Grup Abertis i Túnel de Barcelona i Cadí	Mensual	Catalunya	Mensualment, la SGREGIV envia les dades per correu electrònic
Trànsit en vies lliures de peatge	Intensitat mitjana de vehicles totals en el període considerat	veh/dia	Servei de Dades viàries (DGITT, Generalitat)	Mensual	Catalunya	S'efectua contacte previ cada quadrimestre amb el SEDV
Passatgers aeroports	Nombre de passatgers aeroports Barcelona, Girona i Reus	Passatgers	AENA	Mensual	Aeroports	Consulta directa web
Passatgers aeroports	Nombre de passatgers de l'aeroport de Lleida	Passatgers	Aeroports de Catalunya	Mensual	Aeroports	Aeroports de Catalunya a través de contacte previ
Passatgers ferrocarril LD	Nombre de passatgers LD+AVE (Estacions TAV)	Passatgers	Renfe	Mensual	Estacions	S'efectua contacte previ cada quadrimestre
Passatgers port BCN	Nombre de passatgers al port de Barcelona	Passatgers	APB	Mensual	Port	Consulta directa web
Mercaderies ports	Tones de mercaderia Ports de Barcelona i Tarragona	Tones	APB / APT	Mensual	Port	Consulta directa web
Mercaderies ports	Tones de mercaderia Ports de La Generalitat	Tones	Ports de la Generalitat	Quadrimestral	Ports	S'efectua contacte previ cada quadrimestre
Mercaderies aeroport	Tones de mercaderia aeroport de Barcelona	Tones	AENA	Mensual	Aeroport	Consulta directa web
Mercaderies ferrocarril	Tones de mercaderia transportades per FGC (Línia del Vallès)	Tones	FGC	Mensual	FGC	S'efectua contacte previ cada quadrimestre
Viatges en transport públic	Viatges en els diferents modes de transport públic	milions de viatges	DGTIM	Quadrimestral	Catalunya	S'efectua contacte previ cada quadrimestre