

INDICADORS DE MOBILITAT I CONJUNTURA DE CATALUNYA 1r Quadrim. 2016

Comitè Executiu
24 de maig de 2016



Generalitat de Catalunya
**Departament de Territori
i Sostenibilitat**



Àrea de Barcelona
Autoritat del Transport
Metropolità



PRESENTACIÓ

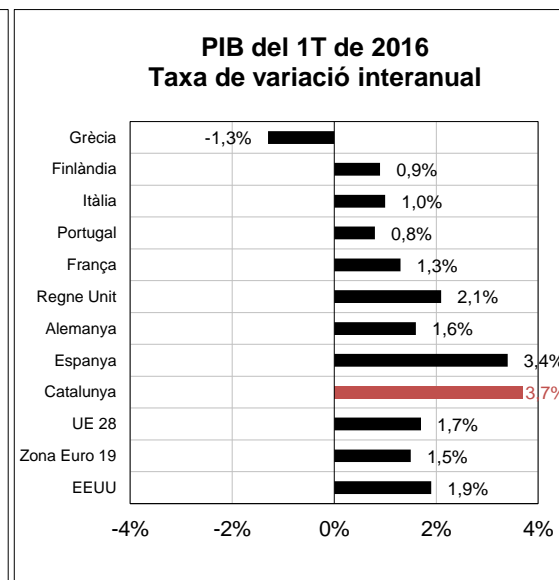
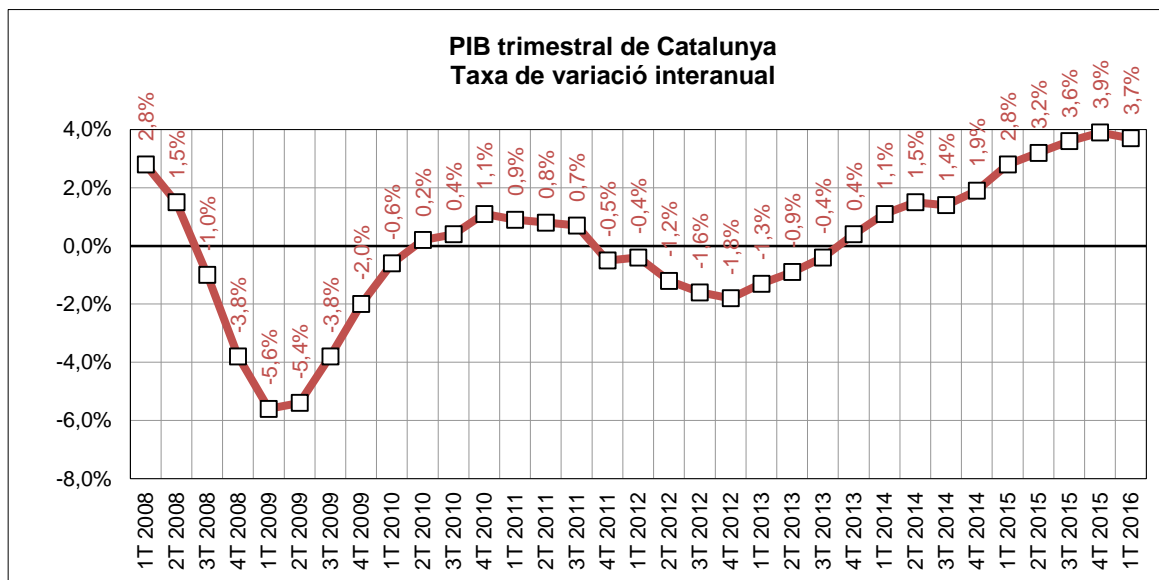
L'evolució de la mobilitat en tots els seus modes està fortament condicionada per l'entorn econòmic i social. L'objecte del present informe és incorporar, en el seguiment de la demanda de mobilitat en transport públic, un conjunt de dades de mobilitat d'altres modes de transport i també dades i indicadors de conjuntura econòmica i social que contextualitzin l'evolució de la mobilitat en transport públic a Catalunya.

Des de l'any 2009 s'han presentat edicions quadrimestrals i anuals de l'informe a l'RMB. Aquesta n'és la vuitena edició pel conjunt de Catalunya.

PRODUCTE INTERIOR BRUT

	Període	variació 2016-2015 en %	Àmbit	Font
PIB a Catalunya	1T16-1T15	3,7%	Catalunya	<i>Idescat</i>
PIB a l'Estat	1T16-1T15	3,4%	Estat	<i>INE</i>

Nota: Avanç de previsió

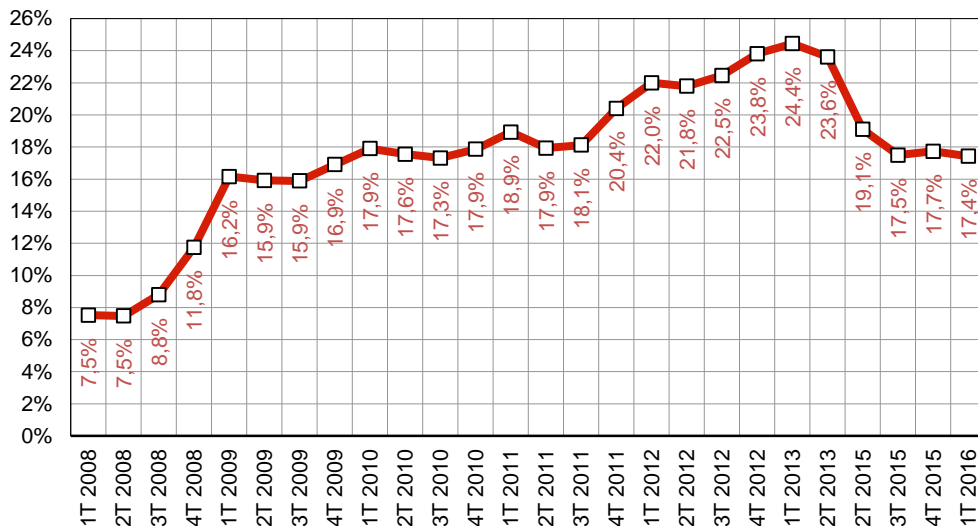


El PIB del primer trimestre de 2016 ha experimentat un increment del 3,7% a Catalunya en termes interanuals, 3 dècimes superior que el del conjunt de l'Estat. L'economia de la Zona Euro ha augmentat un 1,5% interanual, impulsada principalment per Espanya. El PIB de la Unió Europea ha crescut més (1,7%) amb una contribució important també del Regne Unit, que creix un 2,1% interanual. Els Estats Units segueixen amb dinàmica positiva (1,9%).

DEMOGRAFIA I MERCAT LABORAL

	Període	2016	2015	variació 2016-2015		Àmbit	Font
				en xifres absolutes	en %		
Població a 1 de gener (milers)	1gen16 - 1gen15	7.516	7.508	8	0,1%	Catalunya	<i>Idescat</i>
Actius (milers)	1T16-1T15	3.788	3.781	6	0,2%	Catalunya	<i>INE (EPA)</i> =
Ocupats (milers)	1T16-1T15	3.128	3.023	104	3,4%	Catalunya	<i>INE (EPA)</i> ↑
Aturats (milers)	1T16-1T15	660	758	-98	-12,9%	Catalunya	<i>INE (EPA)</i> ↓
Taxa d'atur (aturats/actius)	1T16-1T15	17,4%	20,0%	-3	-13,1%	Catalunya	<i>INE (EPA)</i> ↓

Taxa d'atur a Catalunya



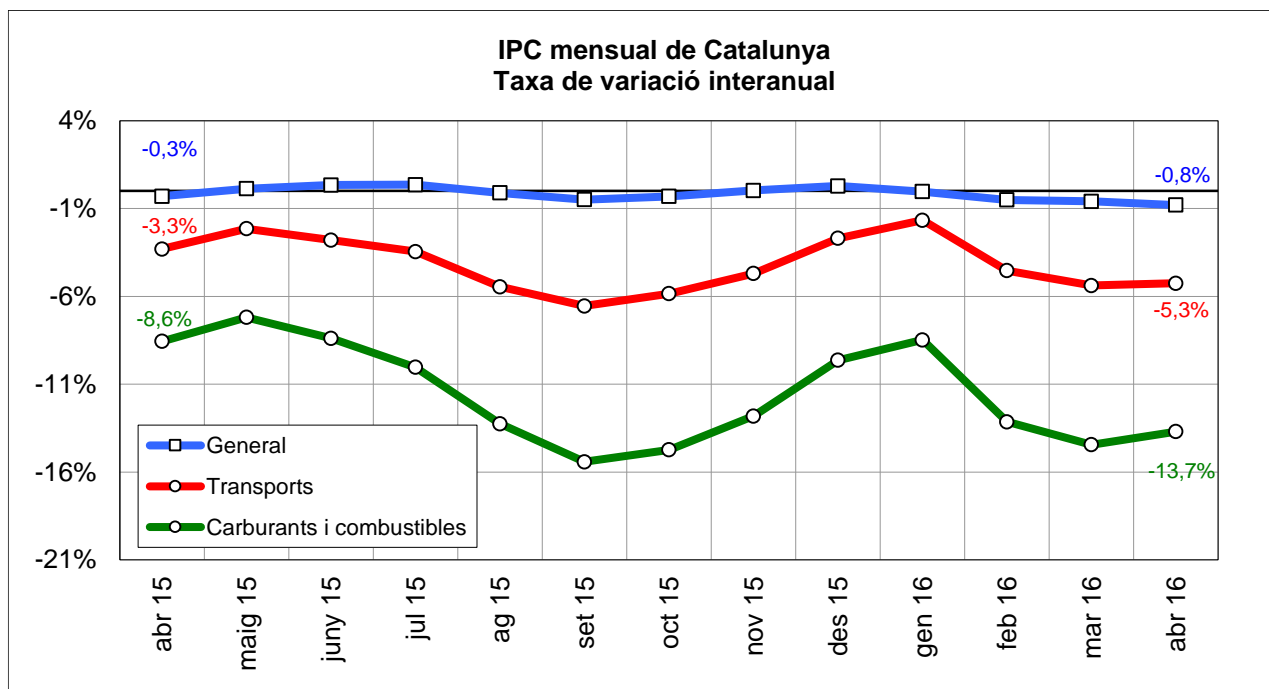
Les dades de l'Enquesta de Població Activa (EPA) indiquen una caiguda significativa de la taxa d'atur a Catalunya respecte al trimestre anterior. En termes interanuals, la taxa disminueix, de 20,0% el 1T de 2015 a 17,4% el 1T de 2016. La xifra total d'aturats ha baixat en 98.000 persones (*).

Per altra banda, la població de Catalunya es manté força estable respecte a la del trimestre anterior (augment interanual de 8.000 habitants a 1 de gener de 2015).

(*). Coincidint amb la publicació dels resultats del 1r trimestre de 2014, l'INE ha realitzat un canvi de base poblacional en les estimacions de l'EPA, a partir del cens de població i habitatges de 2011. L'actualització de les xifres de població comporta la revisió dels resultats de la sèrie històrica 2002-2013.

INDEX DE PREUS AL CONSUM

	Període	2016	2015	variació 2016-2015		Àmbit	Font	
				en xifres absolutes	en %			
IPC general Estat	abr16-abr15	102,5	103,6	-1,1	-1,1%	Estat	INE	↓
IPC general Catalunya	abr16-abr15	104,2	105,0	-0,8	-0,8%	Catalunya	INE	↓
IPC transports Catalunya	abr16-abr15	95,8	101,1	-5,3	-5,3%	Catalunya	INE	↓
IPC carburants i combustibles Catalunya	abr16-abr15	84,9	98,4	-13,5	-13,7%	Catalunya	INE	↓



L'IPC general de Catalunya es manté pràcticament constant el mes d'abril de 2016 en termes interanuals, amb una reducció moderada del -0,8%, mentre que en el cas de la mitjana de l'Estat la reducció és tres dècimes superior.

Destaca la baixada de l'IPC de carburants i combustibles (-13,7%) i el de transports (-5,3%).

PREUS DE CARBURANTS

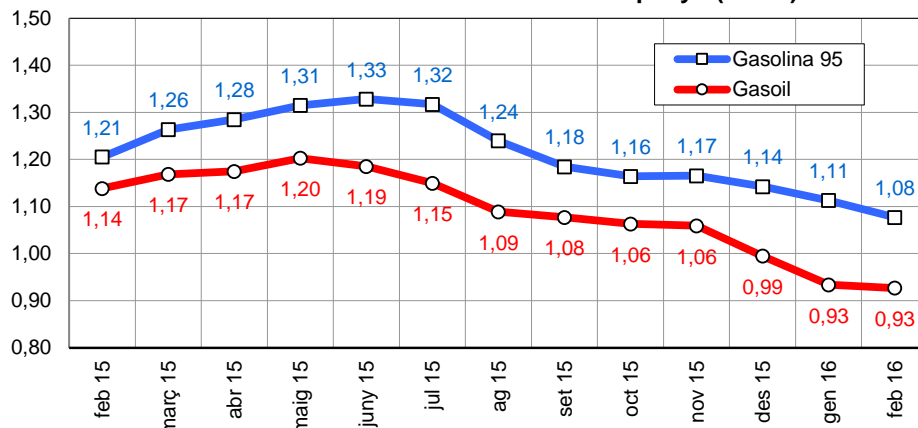
Preu del petroli

	Període	2016	2015	variació 2016-2015		Àmbit	Font
				en xifres absolutes	en %		
Preu del petroli (\$/barril BRENT)	abr16-abr15	42,3	59,4	-17,1	-28,9%	Món	FMI, elaboració indexmundi ↓
Preu del petroli (€/barril BRENT)	abr16-abr15	37,3	55,1	-17,9	-32,4%	Món	FMI, elaboració indexmundi ↓

Preu de carburants d'automoció

	Període	2016	2015	variació 2016-2015		Àmbit	Font
				en xifres absolutes	en %		
Preu de la gasolina 95 I.O. (€/litre)	febr16-febr15	1,08	1,21	-0,13	-10,6%	Estat	CORES ↓
Preu del gasoil d'automoció (€/litre)	febr16-febr15	0,93	1,14	-0,21	-18,6%	Estat	

Preu dels carburants d'automoció a Espanya (€/litre)



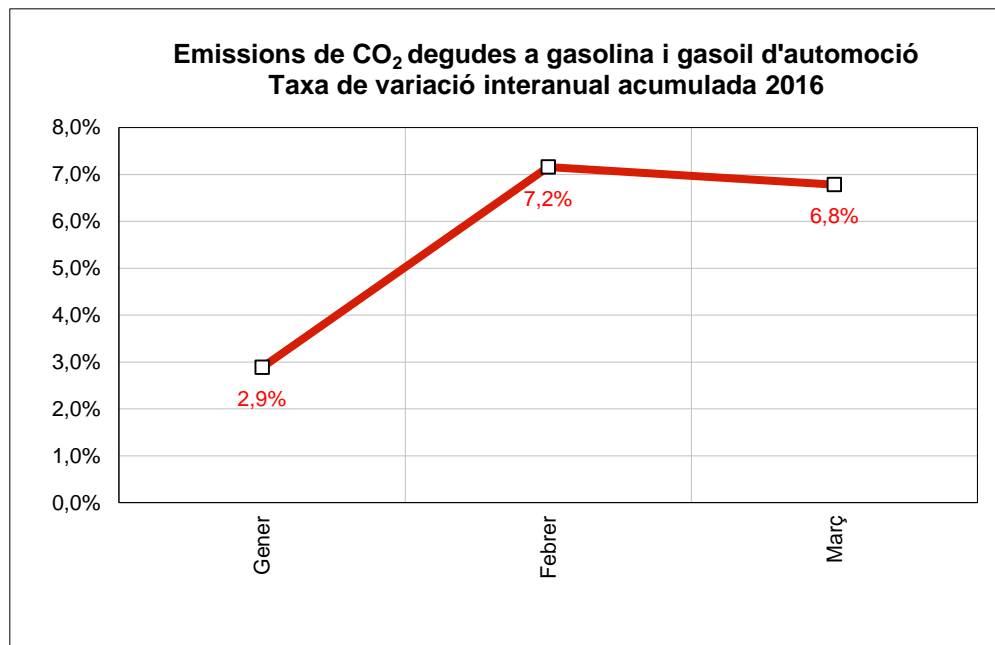
El barril de cru Brent ha disminuït -28,9% en dòlars el mes d'abril de 2016 en termes interanuals, mentre que la caiguda ha estat superior en euros (-32,4%) per l'evolució del canvi entre les dues monedes els darrers 12 mesos.

Pel que fa als preus dels carburants, la variació interanual de febrer va ser també a la baixa, -10,6% la gasolina i -18,6% el gasoil.

CONSUM I EMISSIONS DE CARBURANTS

	Període	2016	2015	variació 2016-2015		Àmbit	Font	
				en xifres absolutes	en %			
Consum carburants d'automoció (ktep)	gen-feb	4.114	3.988	127	3,2%	Estat	CORES	↑
Consum gasoil (ktep)	gener-març	908	844	64	7,6%	Catalunya	ICAEN	↑
Consum gasolina (ktep)	gener-març	193	188	5	2,8%	Catalunya		↑
Emissions de CO ₂ del transport (*) (Tn)	gener-març	3.355.004	3.141.833	213.171	6,8%	Catalunya		↑

(*) Gasolina i gasoil



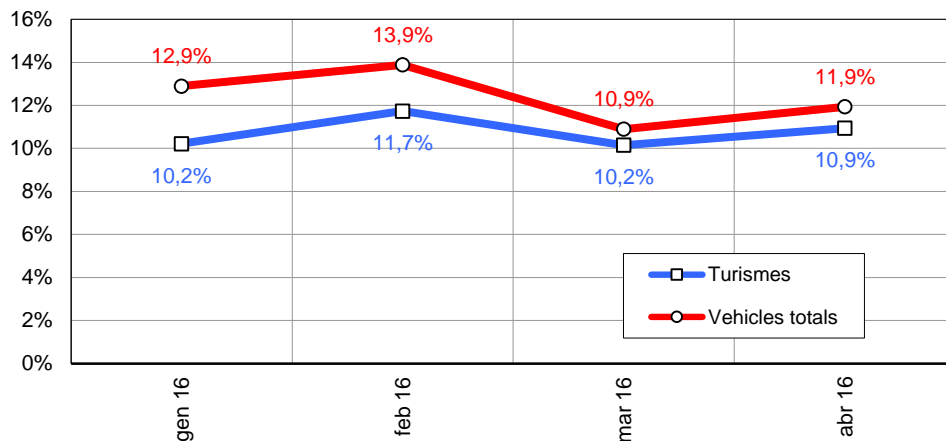
El consum de gasoil a Catalunya ha augmentat un 7,6% mentre que el de gasolina ho ha fet un 2,8% els primers tres mesos de 2016, i ha provocat un increment d'6,8% de les emissions de CO₂.

MATRICULACIONS DE VEHICLES

	Període	2016	2015	variació 2016-2015		Àmbit	Font
				en xifres absolutes	en %		
Turismes	gen-abril	60.908	54.903	6.005	10,9%	Catalunya	↑
Motos i ciclomotors	gen-abril	13.868	11.619	2.249	19,4%	Catalunya	↑
Camions i furgonetes	gen-abril	10.033	9.358	675	7,2%	Catalunya	↑
Autobusos	gen-abril	127	161	-34	-21,1%	Catalunya	↓
Altres vehicles	gen-abril	1.203	915	288	31,5%	Catalunya	↑
Vehicles totals	gen-abril	86.139	76.956	9.183	11,9%	Catalunya	↑

Dirección General de Tráfico

Matriculacions mensuals de vehicles
Taxa de variació interanual acumulada



La matriculació de vehicles a Catalunya ha experimentat durant el primer quadrimestre del 2016 un increment interanual de l'11,9%. Augmenten tots els tipus de vehicles, excepte els autobusos.

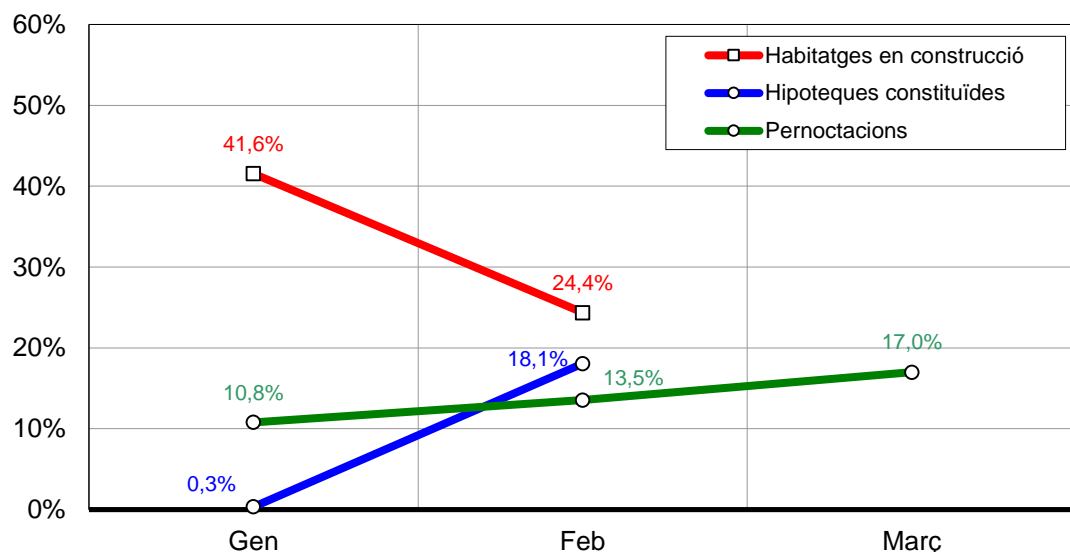
ALTRES INDICADORS

Altres indicadors

	Període	2016	2015	variació 2016-2015		Àmbit	Font
				en xifres absolutes	en %		
Pernoctacions en hotels	gen-març	7.549.375	6.453.213	1.096.162	17,0%	Catalunya	INE ↑
Habitatges en construcció (visats d'obra) (*)	gen-febrer	2.405	1.934	471	24,4%	Catalunya	Idescat ↑
Hipoteques constituïdes (milers d'Euros)	gen-febrer	1.596.408	1.352.160	244.248	18,1%	Catalunya	INE ↑

(*) Nombre de nous habitatges que està previst construir o rehabilitar, en base als visats de direcció d'obra.

Pernoctacions, construcció d'habitatges i constitució d'hipoteques (Catalunya)
Taxa de variació interanual acumulada 2016



El turisme continua presentant una evolució positiva. Les pernoctacions en hotels a la Catalunya han crescut un 17,0% els tres primers mesos de 2016 en termes interanuals.

La construcció d'habitatges a Catalunya continua la dinàmica positiva del darrer quadrimestre del 2015, amb un increment interanual els mesos gener i febrer de 2016 del 24,4%.

Les hipoteques constituïdes per adquisició d'immobles continuen creixent els primers mesos del 2016, amb un increment interanual del 18,1% els mesos gener i febrer.

MOBILITAT DE VIATGERS

Trànsit en autopistes de peatge (vehicles lleugers)

	Període	2016	2015	variació 2016-2015		Àmbit	Font	
				en xifres absolutes	en %			
AP-7 Martorell	gen-abril	41.594	39.215	2.379	6,1%	Baix Llobregat	Subdirecció General de Relacions amb les Empreses Gestores d'Infraestructures Viàries (TES), Grup Abertis i Túnels de Barcelona i Cadí SA	↑
C-32 Garraf	gen-abril	27.190	25.269	1.921	7,6%	Garraf		↑
C-32 Vilassar	gen-abril	62.120	59.991	2.128	3,5%	Maresme		↑
C-33 Mollet	gen-abril	56.002	53.734	2.268	4,2%	Vallès Oriental		↑
E-09/C-16 Túnels de Vallvidrera	gen-abril	29.469	27.854	1.615	5,8%	Barcelonès		↑
AP-7 la Roca	gen-abril	62.682	59.023	3.659	6,2%	Vallès Oriental		↑
AP-7 la Jonquera	gen-abril	11.102	10.723	380	3,5%	Alt Empordà		↑
C-32 Cubelles	gen-abril	11.868	10.895	973	8,9%	Garraf		↑
E-09/C-16 Sant Vicenç de Castellet	gen-abril	14.160	12.509	1.652	13,2%	Bages		↑
E-09/C-16 Túnel del Cadí	gen-abril	6.525	6.230	295	4,7%	Cerdanya		↑
AP-2 L'Albí	gen-abril	5.871	5.520	351	6,4%	Les Garrigues		↑
AP-7 L'Ametlla de Mar	gen-abril	12.313	11.001	1.312	11,9%	Baix Ebre		↑
TOTAL (IMD, veh/dia)	gen-abril	340.896	321.964	18.933	5,9%	Catalunya		↑

MOBILITAT DE VIATGERS

Trànsit en vies lliures de peatge. Concessions peatge ombra de la Generalitat (vehicles lleugers)

	Període	2016	2015	variació 2016-2015		Àmbit	Font	
				en xifres absolutes	en %			
C-14 Reus Nord-La Selva del Camp	gen-abril	23.450	23.981	-531	-2,2%	Baix Camp	Subdirecció General de Relacions amb les Empreses Gestores d'Infraestructures Viàries (TES)	↓
C-15 Pla de Penedès-St Pere Riudebitlles	gen-abril	10.678	9.930	748	7,5%	Alt Penedès		↑
C-16 Puig Reig-Gironella	gen-abril	14.389	13.987	402	2,9%	Berguedà		↑
C-17 Tona-Taradell	gen-abril	41.019	39.441	1.578	4,0%	Osona		↑
C-25 Sant Ramon-Calaf	gen-abril	4.340	3.939	401	10,2%	Segarra/Anoia		↑
C-25 Avinyó-Santa Maria d'Oló	gen-abril	9.430	8.685	745	8,6%	Bages		↑
C-25 St Hilari Sacalm-Sta Coloma F.	gen-abril	9.042	8.084	958	11,9%	La Selva		↑
C-35 Can Carbonell-Llagostera Sud	gen-abril	15.440	14.507	933	6,4%	Gironès		↑
TOTAL (IMD, veh/dia)	gen-abril	127.789	122.554	5.234	4,3%	Catalunya		↑

MOBILITAT DE VIATGERS

Transport Públic col·lectiu (*)

	Període	2016	2015	variació 2016-2015		Àmbit	Font	
				en xifres absolutes	en %			
ATM Àrea de Barcelona	gen-abril	315,404	310,961	4,443	1,4%	Barcelona	ATM Barcelona	↑
ATM Camp de Tarragona	gen-abril	5,591	5,395	0,196	3,6%	Tarragona	DGTM	↑
ATM Àrea de Girona	gen-abril	ND	ND	-	-	Girona	DGTM	↑
ATM Àrea de Lleida	gen-abril	ND	ND	-	-	Lleida	DGTM	↑
Bus interurbà DGTM (no integrat)	gen-abril	ND	ND	-	-	Catalunya	DGTM	
Regionals (**)	gen-abril	2,461	2,647	-0,186	-7,0%	Catalunya	DGTM	↓
TOTAL (milions de viatges)	gen-abril	323,457	319,004	4,453	1,4%	Catalunya		↑

(*) No inclou viatgers AVANT ni de Llarg recorregut, (**) Dades de trens intracomunitaris

MOBILITAT DE VIATGERS

AVANT (*)

	Període	2016	2015	variació 2016-2015		Àmbit	Font	
				en xifres absolutes	en %			
AVANT Barcelona	gen-abril	242.988	227.847	15.141	6,6%	Barcelona	Renfe	↑
AVANT Tarragona	gen-abril	22.867	23.569	-702	-3,0%	Tarragona	Renfe	↓
AVANT Lleida	gen-abril	48.487	49.974	-1.487	-3,0%	Girona	Renfe	↓
AVANT Girona (**)	gen-abril	191.211	181.405	9.806	5,4%	Lleida	Renfe	↑
TOTAL (milions de viatges)	gen-abril	505.553	482.795	22.758	4,7%	Catalunya	<i>Renfe</i>	

(*) viatgers regionals en trens AVANT que pugen a estacions de l'àmbit corresponent. (**) L'àmbit Girona inclou les estacions de Girona i Figueres

MOBILITAT DE VIATGERS

Transport Públic col·lectiu (ATM Àrea de Barcelona)

Corones 1-6	Període	2016	2015	variació 2016-2015		Àmbit	Font	
				en xifres absolutes	en %			
Metro	gen-abril	127,243	128,140	-0,897	-0,7%	Corones 1-6	SGIT (ATM)	↓
Bus TMB	gen-abril	64,444	61,605	2,839	4,6%	Corones 1-6	SGIT (ATM)	↑
<i>Total TMB</i>	gen-abril	191,686	189,745	1,941	1,0%	Corones 1-6	SGIT (ATM)	↑
FGC	gen-abril	28,319	27,463	0,856	3,1%	Corones 1-6	SGIT (ATM)	↑
Renfe Rodalies	gen-abril	34,828	34,814	0,013	0,0%	Corones 1-6	SGIT (ATM)	=
Tramvia	gen-abril	8,779	8,372	0,407	4,9%	Corones 1-6	SGIT (ATM)	↑
Autobusos AMB	gen-abril	26,724	26,246	0,478	1,8%	Corones 1-6	SGIT (ATM)	↑
Autobusos DGTM	gen-abril	11,381	10,869	0,512	4,7%	Corones 1-6	SGIT (ATM)	↑
Autobusos urbans	gen-abril	13,512	13,288	0,224	1,7%	Corones 1-6	SGIT (ATM)	↑
TOTAL (milions de viatges)	gen-abril	315,229	310,796	4,433	1,4%	Corones 1-6	SGIT (ATM)	↑

Corona 7	Període	2016	2015	variació 2015-2014		Àmbit	Font	
				en xifres absolutes	en %			
Rodalies Catalunya (RENFE)	gen-abril	0,044	0,042	0,002	3,8%	Corona 7	SGIT (ATM)	↑
Autobusos DGTM	gen-abril	0,131	0,122	0,009	7,3%	Corona 7	SGIT (ATM)	↑
TOTAL Corona 7 (milions de viatges)	gen-abril	0,175	0,164	0,010	6,4%	Corona 7	SGIT (ATM)	↑
TOTAL Corones 1-7 (milions de viatgers)	gen-abril	315,404	310,961	4,443	1,4%	Corones 1-7	SGIT (ATM)	↑

MOBILITAT DE VIATGERS

Transport Públic col·lectiu (ATM Camp de Tarragona)

	Període	2016	2015	variació 2016-2015		Àmbit	Font
				en xifres absolutes	en %		
Renfe Rodalies	gen-abril	0,044	0,035	0,009	27,2%	Tarragona	DGTM
Autobusos DGTM	gen-abril	1,620	1,583	0,037	2,3%	Tarragona	DGTM
Autobusos urbans	gen-abril	3,928	3,778	0,150	4,0%	Tarragona	DGTM
TOTAL (milions de viatges)	gen-abril	5,591	5,395	0,196	3,6%	Tarragona	DGTM

Transport Públic col·lectiu (ATM Àrea de Girona)

	Període	2016	2015	variació 2016-2015		Àmbit	Font
				en xifres absolutes	en %		
Renfe Rodalies	gen-abril	ND	ND	-	-	Girona	DGTM
Autobusos DGTM	gen-abril	ND	ND	-	-	Girona	DGTM
Autobusos urbans	gen-abril	ND	ND	-	-	Girona	DGTM
TOTAL (milions de viatges)	gen-abril	ND	ND	-	-	Girona	DGTM

Transport Públic col·lectiu (ATM Àrea de Lleida)

	Període	2016	2015	variació 2016-2015		Àmbit	Font
				en xifres absolutes	en %		
Línia Lleida-La Pobla de Segur	gen-abril	ND	ND	-	-	Lleida	DGTM
Autobusos DGTM	gen-abril	ND	ND	-	-	Lleida	DGTM
Autobusos urbans	gen-abril	ND	ND	-	-	Lleida	DGTM
TOTAL (milions de viatges)	gen-abril	ND	ND	-	-	Lleida	DGTM

MOBILITAT DE VIATGERS

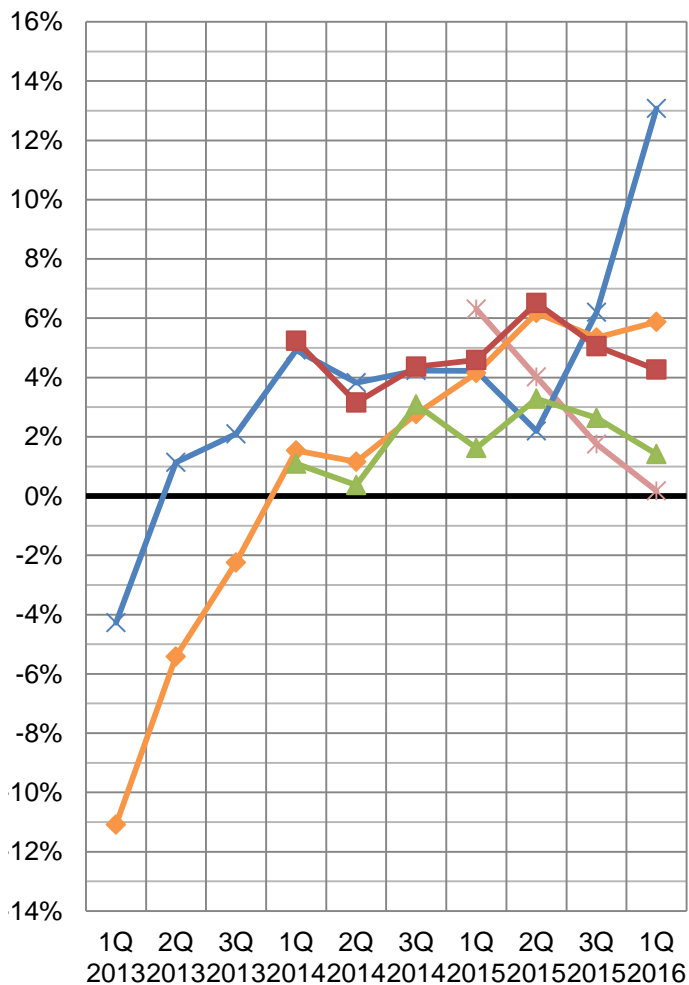
Trànsit de llarga distància (Aeroports de Barcelona, Girona i Reus, Estació de Sants i Port de Barcelona)

	Període	2016	2015	variació 2016-2015		Àmbit	Font	
				en xifres absolutes	en %			
Aeroport de Barcelona (pax)	gen-abril	12.113.235	10.643.656	1.469.579	13,8%	Aeroport	AENA	↑
Aeroport de Girona (pax)	gen-abril	315.906	337.020	-21.114	-6,3%	Aeroport	AENA	↓
Aeroport de Reus (pax)	gen-abril	50.001	54.734	-4.733	-8,6%	Aeroport	AENA	↓
Aeroport de Lleida-Alguaire (pax)	gen-abril	24.864	22.431	2.433	10,8%	Aeroport	Aeroports de Catalunya	↑
Total sistema aeroportuari (pax)	gen-abril	12.504.006	11.057.841	1.446.165	13,1%			↑
Sants (AVE + LD) (pax) ^(*)	gen-abril	2.719.362	2.721.023	-1.661	-0,1%	Estació	Renfe	=
Camp de Tarragona (AVE + LD) (pax) ^(*)	gen-abril	250.703	252.530	-1.827	-0,7%	Estació	Renfe	↓
Girona (AVE + LD) (pax) ^(*)	gen-abril	61.410	61.827	-417	-0,7%	Estació	Renfe	↓
Figueres-Vilafant (AVE + LD) (pax) ^(*)	gen-abril	32.595	33.281	-686	-2,1%	Estació	Renfe	↓
Lleida-Pirineus (AVE + LD) (pax) ^(*)	gen-abril	245.724	235.229	10.495	4,5%	Estació	Renfe	↑
Total estacions TAV (pax)	gen-abril	3.309.794	3.303.890	5.904	0,2%			=
Port de Barcelona (pax)	gen-abril	728.547	661.672	66.875	10,1%	Port	APB	↑

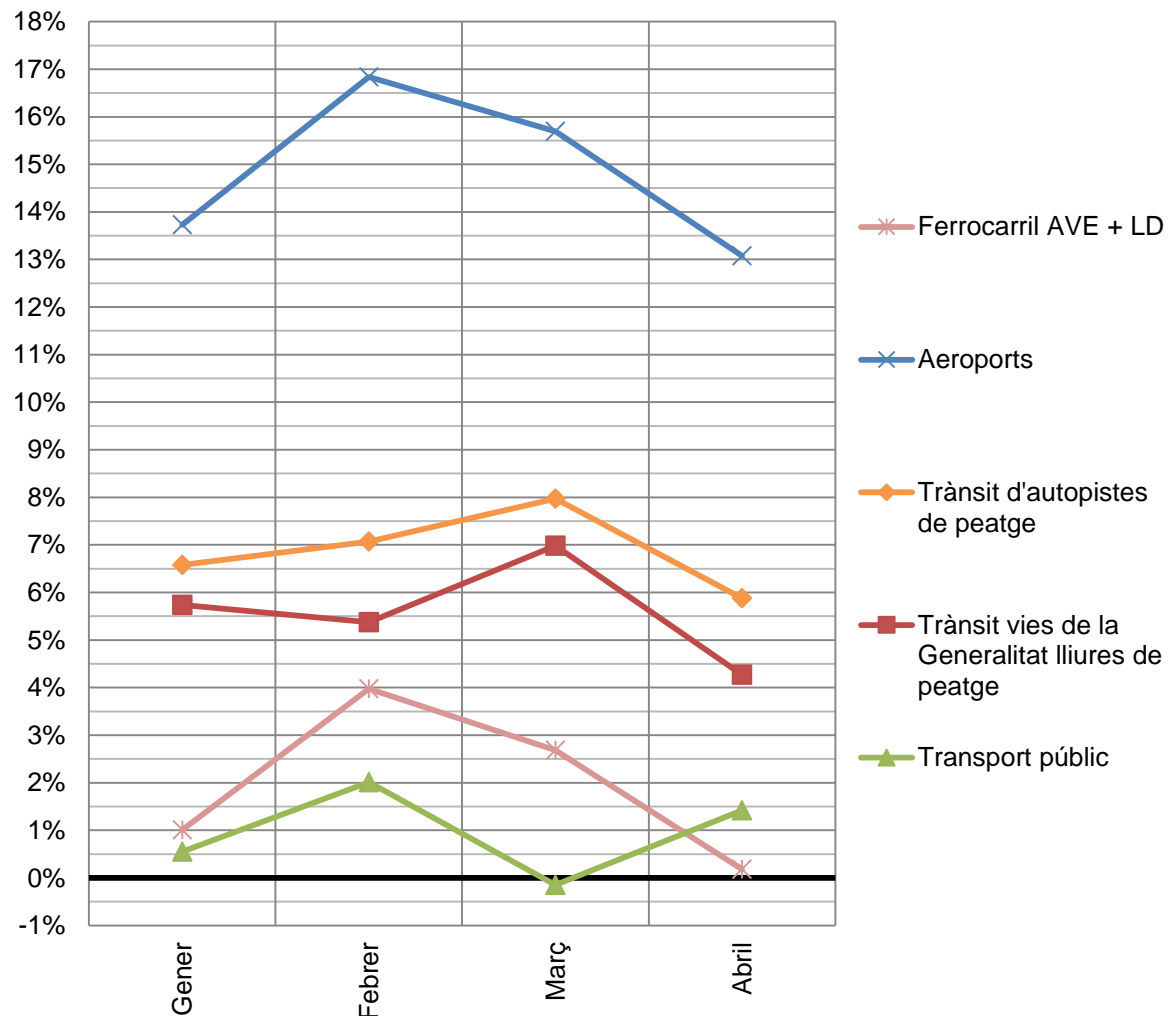
^(*) Inclou viatgers domèstics i internacionals; no inclou AVANT.

MOBILITAT DE VIATGERS

Mobilitat quadrimestral de viatgers
Taxa de variació interanual

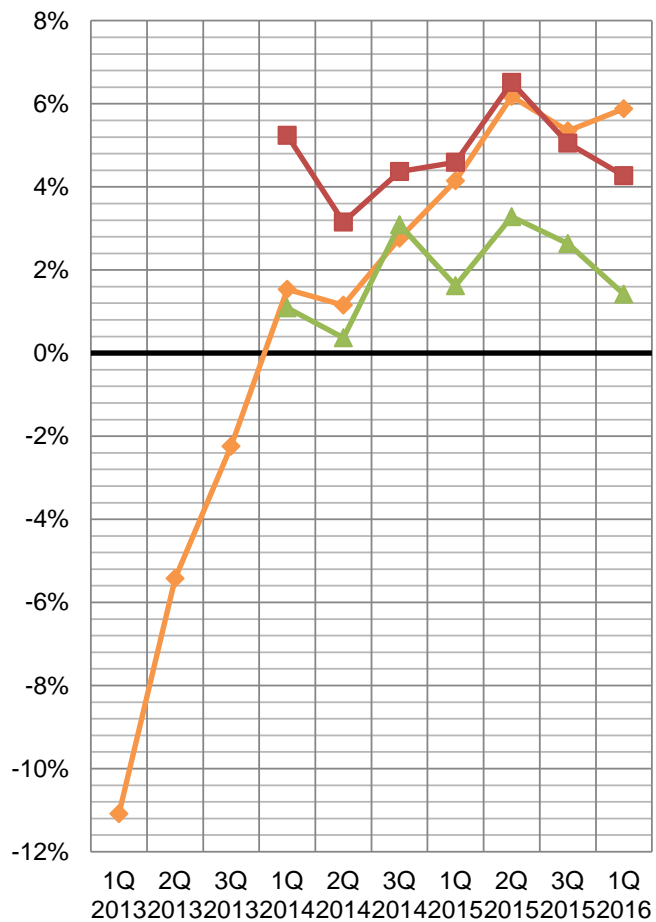


Mobilitat mensual de viatgers 2016
Taxa de variació interanual acumulada

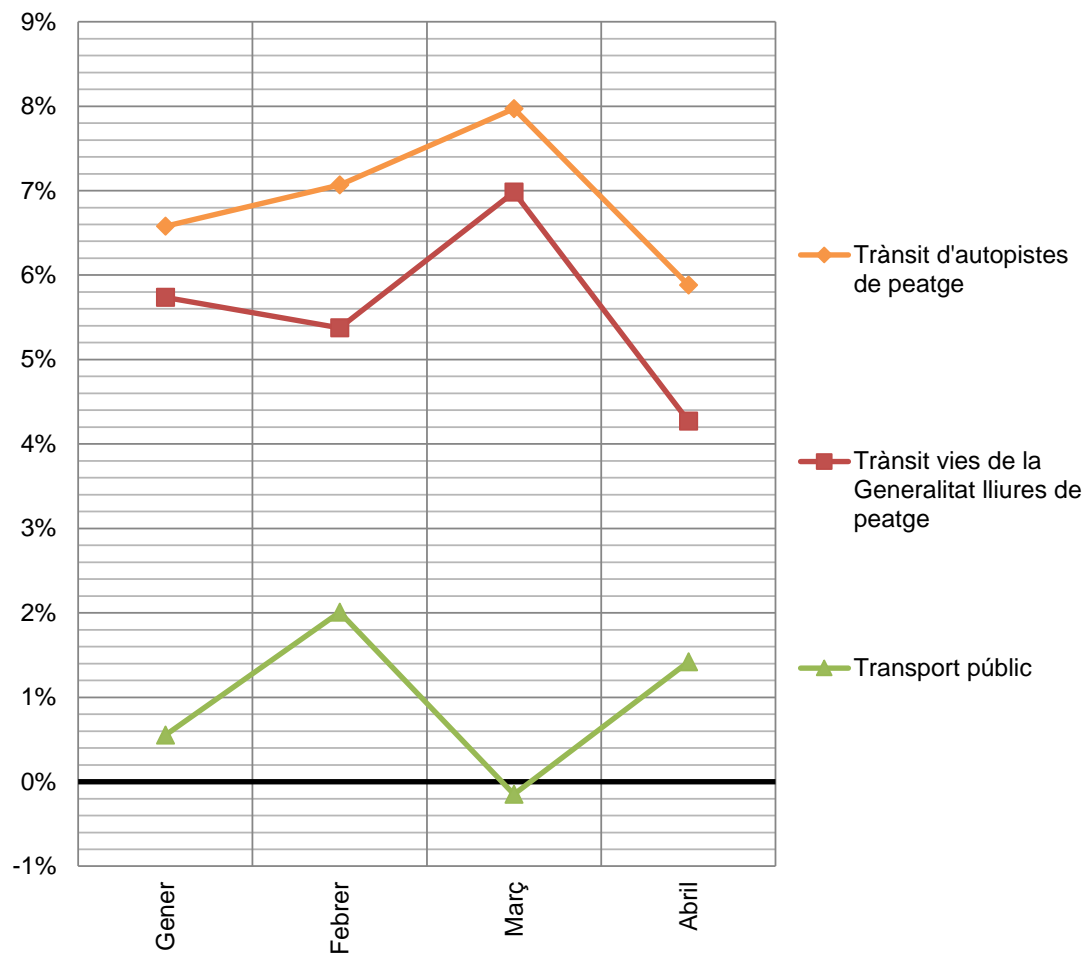


MOBILITAT DE VIATGERS (Sense llarg recorregut)

Mobilitat quadrimestral de viatgers
Taxa de variació interanual



Mobilitat mensual de viatgers 2016
Taxa de variació interanual acumulada



MOBILITAT DE MERCADERIES

Trànsit de vehicles pesants

	Període	2016	2015	variació 2016-2015		Àmbit	Font	
				en xifres absolutes	en %			
AP-7 Martorell	gen-abril	11.082	10.749	333	3,1%	Baix Llobregat	Direcció General d'Infraestructures de transport terrestre (TES) i Subdirecció General de Relacions amb les Empreses Gestores d'Infraestructures Viàries (TES)	↑
C-32 Garraf	gen-abril	1.764	1.602	163	10,2%	Garraf		↑
C-32 Vilassar	gen-abril	1.925	1.906	19	1,0%	Maresme		↑
C-33 Mollet	gen-abril	2.528	2.400	128	5,3%	Vallès Oriental		↑
AP-7 la Jonquera	gen-abril	8.904	8.662	243	2,8%	Alt Empordà		↑
AP-2 L'Albí	gen-abril	1.001	914	87	9,5%	Les Garrigues		↑
AP-7 L'Ametlla de Mar	gen-abril	3.653	3.524	129	3,7%	Baix Ebre		↑
TOTAL peatge (IMD VP, veh/dia)	gen-abril	30.858	29.757	1.101	3,7%	Catalunya		↑
C-14 Reus Nord-La Selva del Camp	gen-abril	2.878	3.200	-323	-10,1%	Baix Camp		↓
C-15 Pla de Penedès-St Pere Riudebitlles	gen-abril	1.588	1.503	85	5,7%	Alt Penedès		↑
C-16 Puig Reig-Gironella	gen-abril	903	890	13	1,4%	Berguedà		↑
C-17 Tona-Taradell	gen-abril	3.827	3.602	225	6,3%	Osona		↑
C-25 Sant Ramon-Calaf	gen-abril	2.761	2.421	340	14,1%	Segarra/Anoia		↑
C-25 Avinyó-Santa Maria d'Oló	gen-abril	3.734	3.136	598	19,1%	Bages		↑
C-25 St Hilari Sacalm-Sta Coloma F.	gen-abril	2.655	2.461	194	7,9%	La Selva		↑
C-35 Can Carbonell-Llagostera Sud	gen-abril	888	840	47	5,6%	Gironès	↑	
TOTAL no peatge (IMD VP, veh/dia)	gen-abril	19.234	18.053	1.181	6,5%	Catalunya	↑	
TOTAL (IMD VP, veh/dia)	gen-abril	50.092	47.810	2.282	4,8%	Catalunya	↑	

MOBILITAT DE MERCADERIES

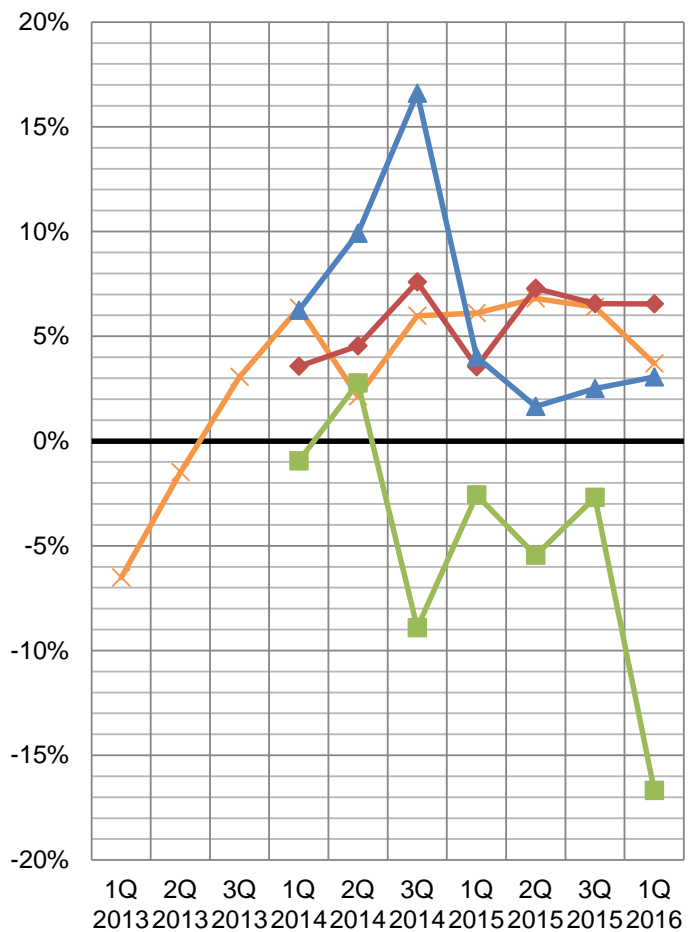
Transport de mercaderies en ferrocarril, en ports i aeroports

	Període	2016	2015	variació 2016-2015		Àmbit	Font	
				en xifres absolutes	en %			
Port de Barcelona (tones)	gen-març	10.940.217	10.366.861	573.356	5,5%	Barcelona	APB	↑
Port de Tarragona (tones)	gen-març	8.188.173	8.194.722	-6.549	-0,1%	Tarragona	APB	=
Ports de la Generalitat (tones) (*)	gen-març	59.418	122.186	-62.768	-51,4%	Catalunya	APB	↓
Ports de Barcelona i Tarragona (tones)	gen-març	19.128.390	18.561.583	566.807	3,1%			↑
Ferrocarrils de la Generalitat	gen-abril	205.049	246.125	-41.076	-16,7%	Catalunya	FGC	↓
Total ferrocarril (tones)	gen-abril	205.049	246.125	-41.076	-16,7%			↓
Aeroport de Barcelona (tones)	gen-abril	42.354	35.926	6.428	17,9%	Aeroport	AENA	↑
Aeroport de Girona (tones)	gen-abril	13	16	-3	-18,9%	Aeroport	AENA	↓
Aeroport de Reus (tones)	gen-abril	0	0	0	-	Aeroport	AENA	↑
Aeroport de Lleida-Alguaire (tones)	gen-abril	0	0	0	-	Aeroport	Aeroports de Catalunya	↑
Total sistema aeroportuari (tones)	gen-abril	42.367	35.942	6.425	17,9%			↑

(*) Ports de Vilanova i la Geltrú, Sant Carles de la Ràpita i Palamós

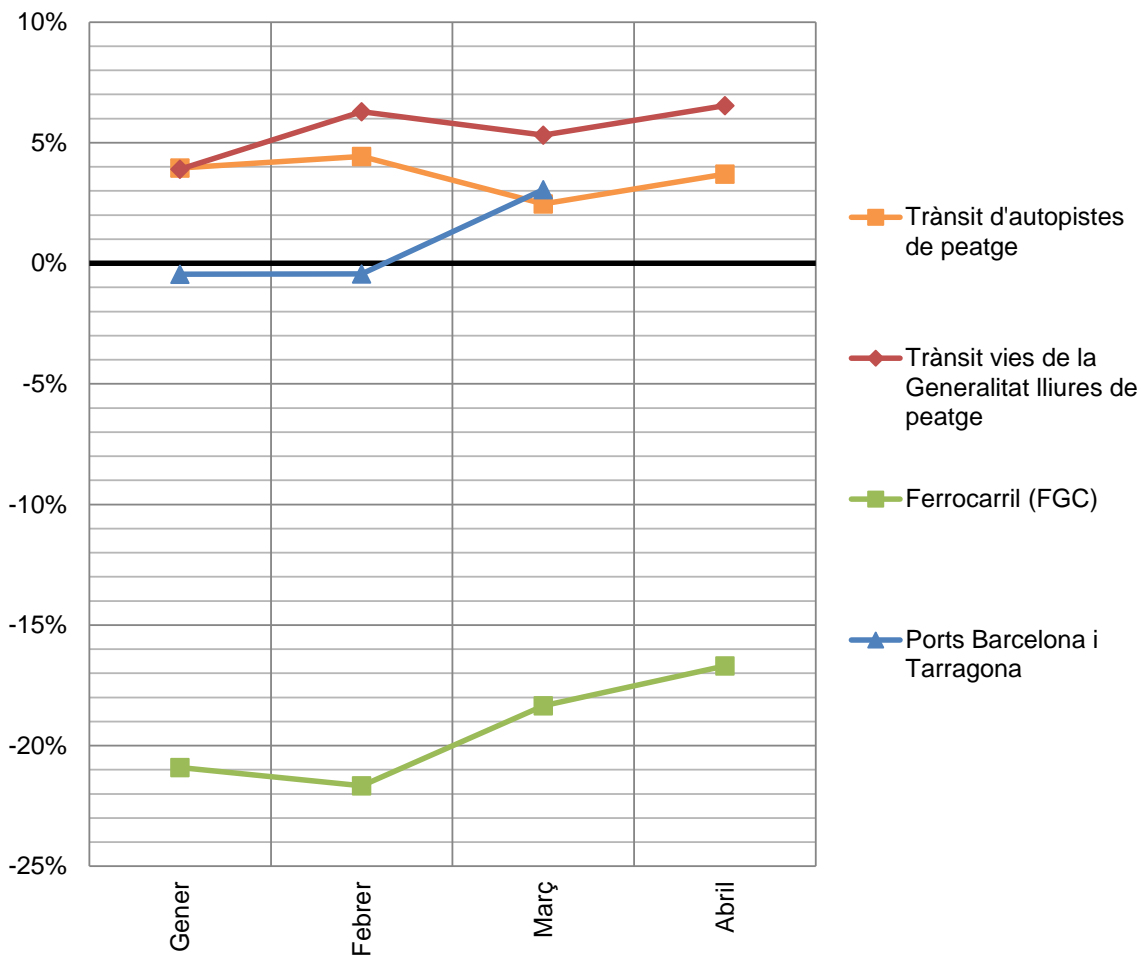
MOBILITAT DE MERCADERIES

Mobilitat quadrimestral de mercaderies
Taxa de variació interanual



Nota: la dada dels ports de Barcelona i Tarragona correspon a gener-març

Mobilitat mensual de mercaderies 2016
Taxa de variació interanual acumulada



SÍNTESI DELS PRINCIPALS INDICADORS

	Període	2016	variació 2016-2015	Àmbit	
Economia, demografia i mercat de treball					
PIB	1T16-1T15	-	3,7%	Catalunya	
Ocupats (milers)	1T16-1T15	3.128	3,4%	Catalunya	↑
Aturats (milers)	1T16-1T15	660	-12,9%	Catalunya	↓
Taxa d'atur (aturats/actius)	1T16-1T15	17,4%	-13,1%	Catalunya	↓
Indicadors generals de consum					
IPC	abr16-abr15	104,2	-0,8%	Catalunya	↓
Pernoctacions en hotels (milers)	gen-març	7.549	17,0%	Catalunya	↑
Hipoteques constituïdes (milions d'Euros)	gen-febrer	1.596	18,1%	Catalunya	↑
Indicadors de preus, consums i emissions relacionats amb la mobilitat					
Preu petroli (€/barril Brent)	abr16-abr15	37,3	-32,4%	Món	↓
IPC Carburants i Combustibles	abr16-abr15	84,9	-13,7%	Catalunya	↓
Preu gasoil d'automoció (€/l)	febr16-febr15	0,93	-18,6%	Estat	↓
Consum de gasolina i gasoil (ktep)	gener-març	1.101	6,7%	Catalunya	↑
Emissions de CO ₂ del transport (MTn)	gener-març	3.355	6,8%	Catalunya	↑
Matriculacions de vehicles	gen-abril	86.139	11,9%	Catalunya	↑
Mobilitat de viatgers					
Autopistes de peatge (VL/dia)	gen-abril	340.896	5,9%	Catalunya	↑
Vies de la Generalitat lliures de peatge (VL/dia) (*)	gen-abril	127.789	4,3%	Catalunya	↑
Transport Públic (Mviatges)	gen-abril	323.457	1,4%	Catalunya	↑
Sistema aeroportuari (Mpax)	gen-abril	12.504	13,1%	Catalunya	↑
Ferrocarril (AVE + LD) (Mpax)	gen-abril	3.310	0,2%	Catalunya	=
Mobilitat de mercaderies					
Autopistes de peatge (VP/dia)	gen-abril	30.858	3,7%	Catalunya	↑
Vies de la Generalitat lliures de peatge (VP/dia)	gen-abril	19.234	6,5%	Catalunya	↑
Ferrocarrils de la Generalitat (Mtones)	gen-abril	0,205	-16,7%	Catalunya	↓
Ports de Barcelona i Tarragona (Mtones)	gen-març	19,128	3,1%	Catalunya	↑

(*) Concessions peatge ombra de la Generalitat

El PIB de Catalunya ha crescut un 3,7% el 1T de 2016 en termes interanuals, increment molt superior a la mitjana de la Zona Euro (1,5%).

La taxa d'atur segueix en valors molt alts (17,4%), però amb tendència a millorar: 98.000 aturats menys que el 1T de 2015.

L'IPC es manté lleugerament negatiu el mes d'abril de 2016 (-0,8%).

El trànsit de vehicles lleugers ha experimentat un increment del 5,9% a les autopistes de peatge i 4,3% a les vies lliures de peatge seleccionades.

Les matriculacions de vehicles continuen creixent (11,9%).

La demanda de TPC s'incrementa un 1,4% en termes globals.

El nombre de passatgers dels aeroports catalans continua globalment amb xifres molt positives (13,1%) mentre que el trànsit ferroviari de viatgers de llarga distància es manté pràcticament estable (0,2%).

El trànsit de vehicles pesants ha experimentat un increment del 3,7% a les autopistes de peatge i 6,5% a les vies lliures de peatge seleccionades, mentre que en ferrocarril s'observa una davallada del -16,7%. El volum de mercaderies gestionat pels Ports de Barcelona i Tarragona creix (3,1%) els tres primers mesos del 2016.

FITXES INDICADORS

INDICADOR	DESCRIPCIÓ	UNITATS	FONT	PERIODICITAT	ÀMBIT	PROCEDIMENT OBTENCIÓ
PIB	Variació interanual del Producte interior brut	Variació interanual	Idescat, INE i Dep. D'Ec. i Coneixement / INE	Trimestral	Estat i Catalunya	Consulta directa web
Població a 1 de gener	Xifres oficials de població, aprovades mitjançant Real Decret, de tots els municipis espanyols a 1 de gener de	Habitants	Idescat	Anual	Catalunya	Consulta directa web
Actius	Subconjunt de persones amb la capacitat i el desig de treballar	Milers de persones	INE (EPA)	Trimestral	Catalunya	Consulta directa web
Ocupats	Persones de més de 16 anys que han treballat en una ocupació de forma remunerada	Milers de persones	INE (EPA)	Trimestral	Catalunya	Consulta directa web
Aturats	Persona activa que no troba feina	Milers de persones	INE (EPA)	Trimestral	Catalunya	Consulta directa web
Taxa d'atur (aturats/actius)	Quocient entre el nombre de treballadors aturats i la població activa	-	INE (EPA)	Trimestral	Catalunya	Consulta directa web
IPC	Índex que recull i compara els preus d'un conjunt de béns i serveis o productes	-	INE	Mensual	Estat i Catalunya	Consulta directa web
Preu del petroli (\$ i € per barril BRENT)	Preu del barril de petroli cru Brent	\$ i € / barril BRENT	Índexmundi a partir de Fons Monetari Internacional	Mensual	Catalunya	Consulta directa web
Preu de la gasolina 95 I.O	Preu de la gasolina 95 I.O	c€/litre	CORES (Ministerio de Industria, Turismo y	Mensual	Catalunya	Consulta directa web
Preu del gasoil d'automoció	Preu del gasoil d'automoció	c€/litre	CORES (Ministerio de Industria, Turismo y	Mensual	Catalunya	Consulta directa web
Consum carburants d'automoció	Consum carburants d'automoció Estat	ktep	CORES (Ministerio de Industria, Turismo y	Mensual	Estat	Consulta directa web
Consum carburants d'automoció	Consum carburants d'automoció Província Barcelona (gasolina i gasoil)	ktep	CORES (Ministerio de Industria, Turismo y	Mensual	Catalunya	ICAEN, a través de contacte previ quadrimestral
Emissions CO ₂	Emissions de CO ₂ degudes al transport	Tn	ICAEN	Mensual	Catalunya	L'ICAEN ha facilitat factors de conversió
Matriculacions de vehicles	Nombre de vehicles matriculats per tipologia de vehicles	Nombre vehicles	Dirección General de Tráfico	Mensual	Catalunya	Consulta directa web
Pernoctacions en hotels	Nombre de nits que cada viatger passa en un allotjament	Pernoct. unitats	INE	Mensual	Catalunya	Consulta directa web
Construcció d'habitatges	Visats de direcció d'obra	unitats	Idescat	Mensual	Catalunya	Consulta directa web
Hipoteques constituïdes	Nombre d'hipoteques sobre finques rústiques i vivendes	milers €	INE	Mensual	Catalunya	Consulta directa web
Trànsit en autopistes de peatge	Intensitat mitjana de vehicles en el període considerat diferenciant els vehicles lleugers i els pesants	veh/dia	Grup Abertis i Túnel de Barcelona i Cadí	Mensual	Catalunya	Mensualment, la SGREGIV envia les dades per correu electrònic
Trànsit en vies lliures de peatge	Intensitat mitjana de vehicles totals en el període considerat	veh/dia	Servei de Dades viàries (DGITT, Generalitat)	Mensual	Catalunya	S'efectua contacte previ cada quadrimestre amb el SEDV
Passatgers aeroports	Nombre de passatgers aeroports Barcelona, Girona i Reus	Passatgers	AENA	Mensual	Aeroports	Consulta directa web
Passatgers aeroports	Nombre de passatgers de l'aeroport de Lleida	Passatgers	Aeroports de Catalunya	Mensual	Aeroports	Aeroports de Catalunya a través de contacte previ
Passatgers ferrocarril LD	Nombre de passatgers LD+AVE (Estacions TAV)	Passatgers	Renfe	Mensual	Estacions	S'efectua contacte previ cada quadrimestre
Passatgers port BCN	Nombre de passatgers al port de Barcelona	Passatgers	APB	Mensual	Port	Consulta directa web
Mercaderies ports	Tones de mercaderia Ports de Barcelona i Tarragona	Tones	APB / APT	Mensual	Port	Consulta directa web
Mercaderies ports	Tones de mercaderia Ports de La Generalitat	Tones	Ports de la Generalitat	Quadrimestral	Ports	S'efectua contacte previ cada quadrimestre
Mercaderies aeroport	Tones de mercaderia aeroport de Barcelona	Tones	AENA	Mensual	Aeroport	Consulta directa web
Mercaderies ferrocarril	Tones de mercaderia transportades per FGC (Línia del Vallès)	Tones	FGC	Mensual	FGC	S'efectua contacte previ cada quadrimestre
Viatges en transport públic	Viatges en els diferents modes de transport públic	milions de viatges	DGTIM	Quadrimestral	Catalunya	S'efectua contacte previ cada quadrimestre