



3. Indicadors de conjuntura

Comitè Executiu

19 de febrer de 2020

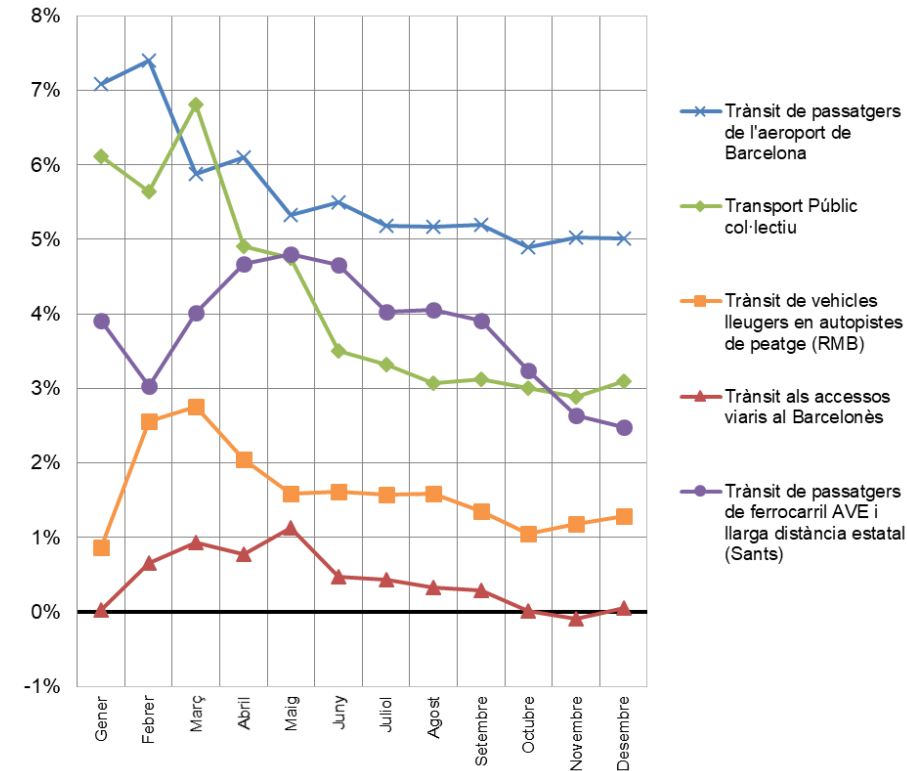
Principals conclusions de 2019

- ✓ **L'economia catalana ha seguit creixent al 2019 i l'atur es manté per sota dels nivells de final de 2008.**
 - Segons l'Idescat, el **PIB** de Catalunya ha incrementat un **2,0% aquest 2019**, igual que pel conjunt d'Espanya i per sobre del conjunt de la Zona Euro (1,2%).
 - La **taxa d'atur** del quart trimestre de 2019 ha estat del 10,5% a la província de Barcelona i igual pel conjunt de Catalunya, totes dues menors que el trimestre anterior. Es troba per sota dels nivells del 4T de 2008 i a menys de 3 punts del mínim de principis d'aquell any.
 - La **majoria d'indicadors** de context econòmic analitzats **són positius** (construcció d'habitatges a Catalunya, hipoteques constituïdes, pernoctacions en hotels, trànsit, transport públic, ...).
 - Les **matriculacions de vehicles** cauen un -1,3%, les **mercaderies al Port de Barcelona** un -0,1% i el **trànsit als accessos al Barcelonès** es manté sense variació respecte 2018.

Principals conclusions de 2019

- ✓ **En aquest context econòmic positiu, la mobilitat de les persones ha continuat creixent, amb taxes superiors en transport públic (TP) que en privat (VP)**
- **El TP incrementa un 3,1% a l'àmbit de Barcelona, pel que fa a la taxa de variació interanual acumulada. Aquest increment s'accentua una mica més a l'ATM de Tarragona que creix un 3,8%.** La resta creixen lleugerament per sota: Girona un 1,9% i Lleida un 2,5%.
- **En el que portem de 2019, l'increment del TP ha estat superior al del VP:**
 - Les autopistes de peatge han incrementat un 1,3% a l'RMB i el mateix al conjunt de Catalunya (veh. lleugers).
 - Les vies d'accés a Barcelona es mantenen amb el mateix trànsit que al 2018.
 - Les concessions de peatge a l'ombra de la Generalitat han augmentat un 2,4% (veh. lleugers).
- **El trànsit de l'aeroport de Barcelona ha experimentat un increment del 5,0% respecte el 2018, superant ja els 52,6 milions de passatgers.** L'aeroport de Girona cau un -4,3% trencant la tendència positiva dels darrers dos anys, el de Reus creix un 0,8% i finalment el de Lleida incrementa en un 28,9%.
- **El trànsit de ferrocarril d'Alta Velocitat creix un 3,2%.** L'estació de Sants augmenta 2,5%, Girona i Figueres experimenten una pujada del 8,2% conjuntament, Lleida creix un 8,3% i finalment l'estació del Camp de Tarragona s'incrementa en un 3,8%.

Mobilitat mensual de viatgers 2019
Taxa de variació interanual acumulada

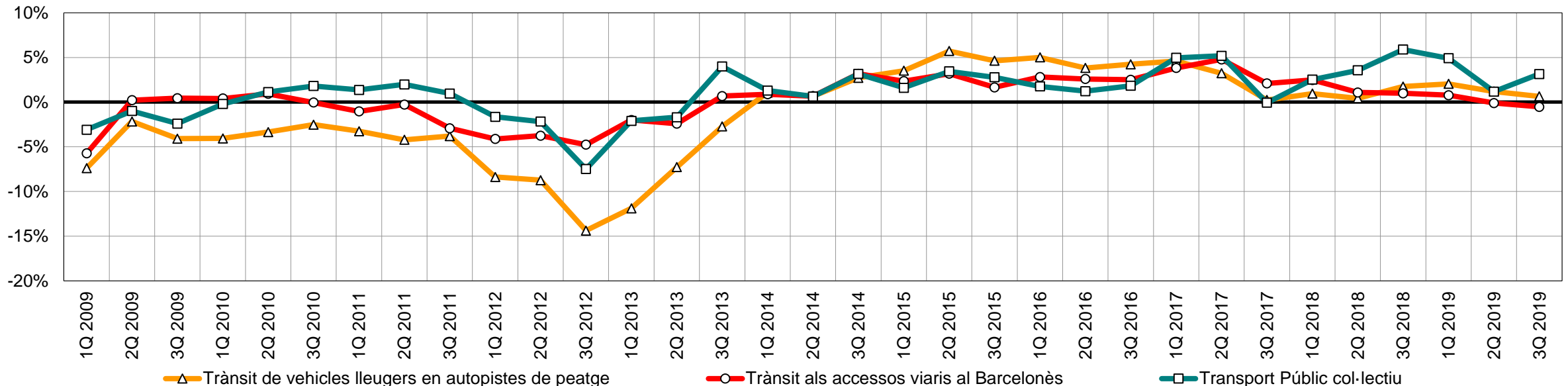


Principals conclusions de 2019

- ✓ La quota del transport públic es va incrementar durant la crisi (2009-2014), va retrocedir fins el 2017 amb la recuperació econòmica i ha crescut durant 2018 i 2019.

Des dels inicis de la recuperació econòmica i fins a final de 2016, el creixement del transport públic ha estat semblant o per sota del creixement del trànsit viari. Durant 2017 el transport públic va créixer amb més força que el trànsit, però els darrers mesos de 2017 va patir caigudes en la línia del trànsit viari. A partir del 2Q de 2018 es va iniciar una desacceleració del trànsit viari i un increment del transport públic que sembla mantenir-se durant 2019.

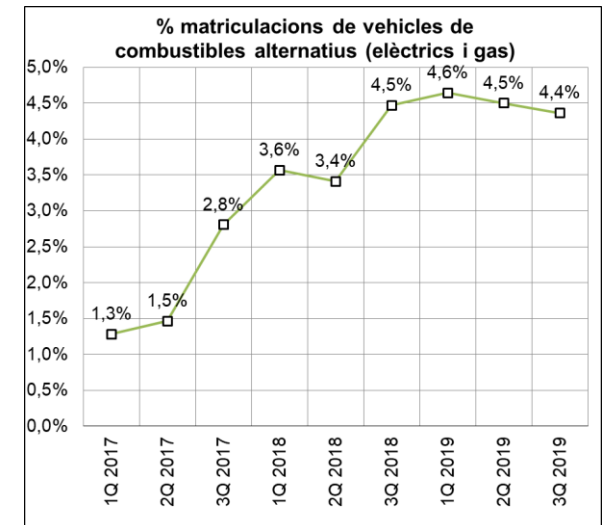
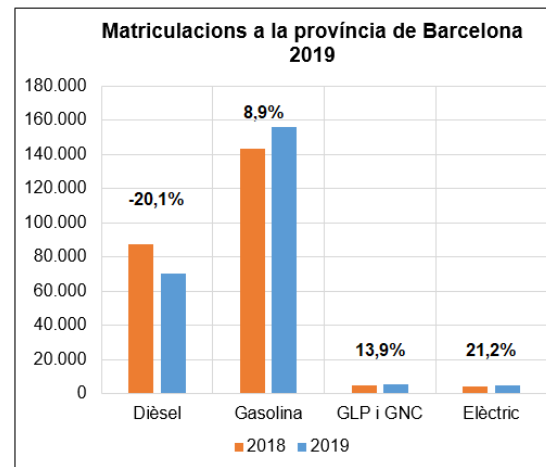
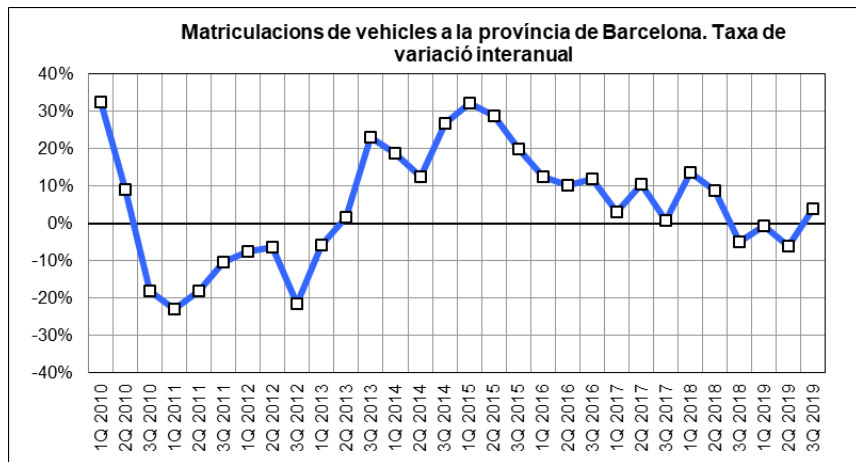
Mobilitat quadrimestral de viatgers a l'RMB. Taxa de variació interanual



Principals conclusions de 2019

✓ El 2019 es consolida la tendència de renovació del parc cap a vehicles de gasolina i de combustibles alternatius en detriment dels dièsel

- La **sèrie històrica de matriculacions** mostra com la renovació del parc ha crescut a un ritme sostingut molt alt des de principi de 2013 però **sembla s'ha estancat des de finals de 2018**.
- La **xifra de matriculacions baixa un -1,3%** respecte el 2018 a la província de Barcelona.
- Les matriculacions tant a la província de Barcelona com a Catalunya el 2019 es produeixen de manera desigual en vehicles de gasolina i dièsel. Mentre les **matriculacions de vehicles de gasolina a la província han augmentat un 8,9%**, **les de dièsel han baixat un -20,1%**.
- El 16 de febrer de 2019 va entrar en vigor el Plan MOVES, fet que influeix en l'increment de les matriculacions de vehicles elèctrics, els de GNC i híbrids.
- Les matriculacions de vehicles de combustibles alternatius s'han incrementat des de 2017. El 1Q de 2017 representaven un 1,3% i actualment aquest percentatge ja és d'un 4,4%.

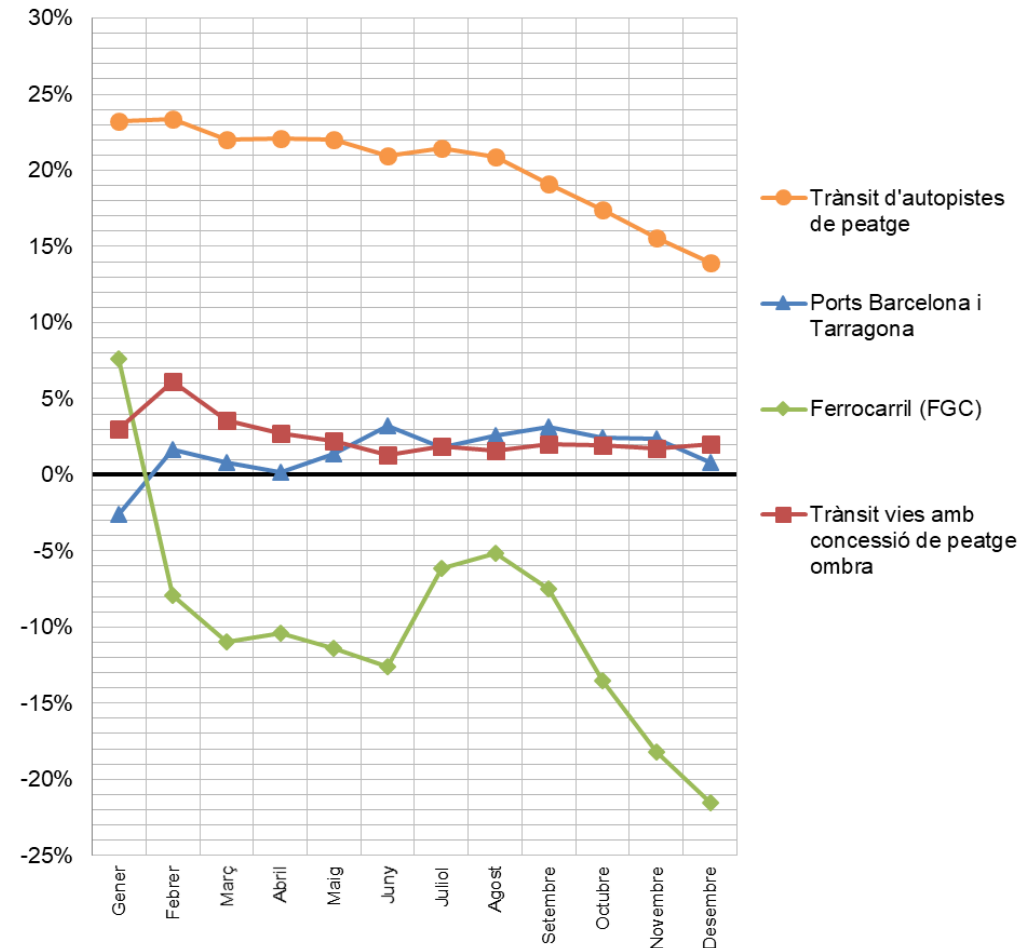


Principals conclusions de 2019

✓ El tràfic de mercaderies segueix una tendència positiva i l'Administració incentiva els itineraris per carretera cap a vies més segures

- El trànsit de vehicles pesants ha incrementat un **9,7%** a les autopistes de peatge catalanes degut a la prohibició de circulació de pesants per l'N-340 i l'N-240, que els obliga a encaminar-se per l'AP-7 i l'AP-2 (des de setembre de 2018).
- Les vies amb peatge a l'ombra tenen un creixement més moderat i s'incrementen en un **2,0%**.
- Els **ports de Barcelona i Tarragona** en conjunt s'incrementen un **0,8%** pel que fa a trànsit de mercaderies.
- Les mercaderies transportades per **FGC** acumulen un **-21,5%** menys de trànsit respecte 2018. A la baixada que ja acumulava a principis d'any, se li afegeix una avaria al carregador d'ICL de Sùria des de setembre que afecta al transport de potassa.

Mobilitat mensual de mercaderies 2019
Taxa de variació interanual acumulada





Àrea de Barcelona
Autoritat del Transport
Metropolità

Indicadors de conjuntura 2019
19 de febrer de 2020

Muntaner 315-321, Barcelona 08021
+34 933 620 020 – atm.cat – @ATMbcn

