



Indicadors de mobilitat i conjuntura

1r i 2n quadrimestre de 2019

CONCLUSIONS

14 de novembre de 2019

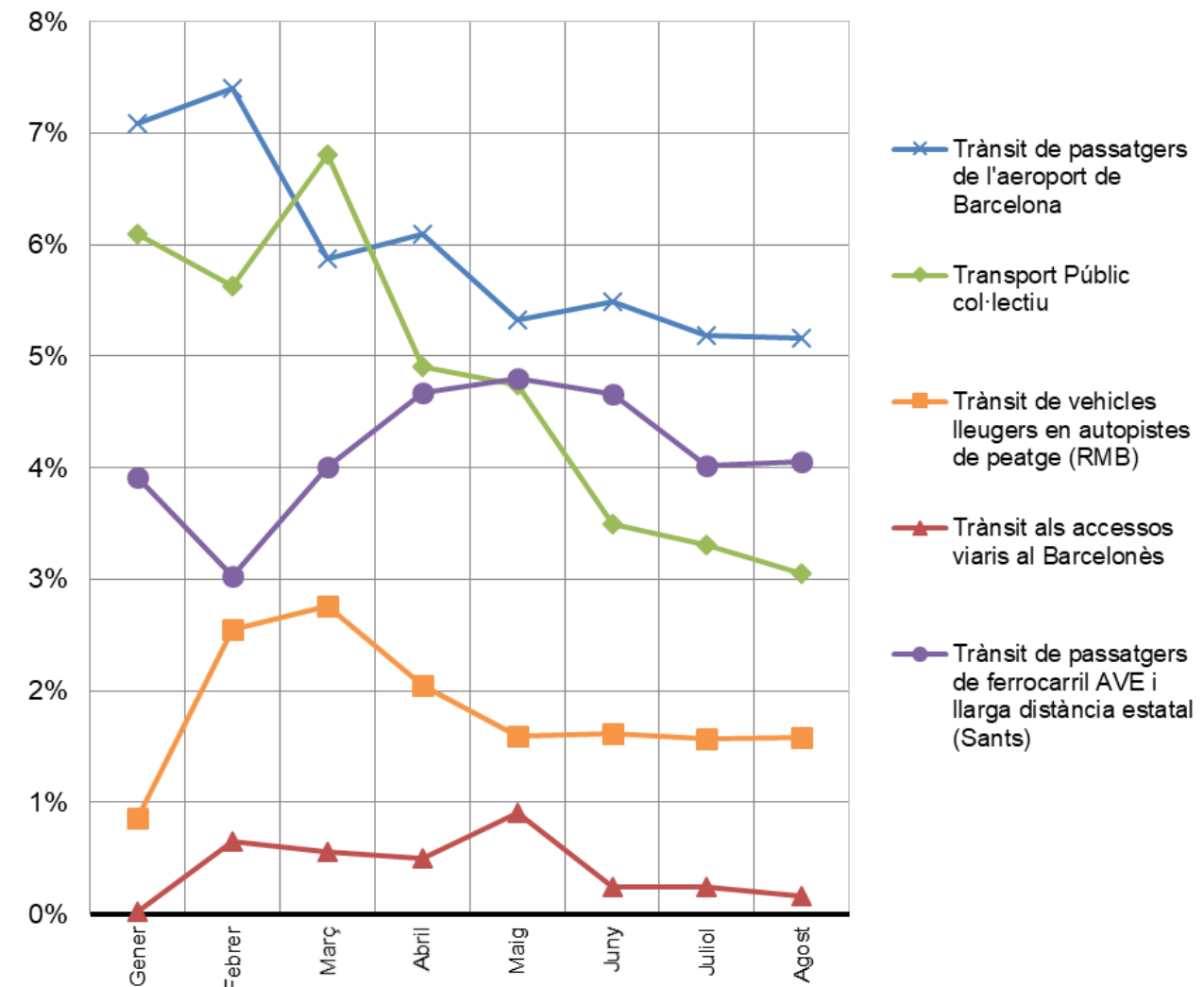
1. L'economia catalana ha seguit creixent el 2n quadrimestre de 2019 i l'atur es manté per sota dels nivells de final de 2008.

- Segons l'Idescat, el **PIB** de Catalunya ha incrementat un **2,0% el 2T de 2019**, igual que pel conjunt d'Espanya i per sobre del conjunt de la Zona Euro (1,2%).
- La **taxa d'atur** del segon trimestre de 2019 ha estat de l'**10,9%** a la província de Barcelona, igual que el trimestre anterior, i de l'**11,2%** al conjunt de Catalunya. Es troba per sota dels nivells del 4T de 2008 i a menys de 4 punts del mínim de principis d'aquell any.
- La majoria d'indicadors de context econòmic analitzats són positius (construcció d'habitatges a Catalunya, hipoteques constituïdes, pernoctacions en hotels, trànsit, transport públic, ...) a excepció d'alguns com les matriculacions de vehicles, que cauen un -6,1%. El trànsit als accessos al Barcelonès no s'incrementa en aquest quadrimestre, sinó que s'estanca (-0,2%).

2. En aquest context econòmic positiu, en aquest període, la mobilitat de les persones ha continuat creixent, amb taxes inferiors en transport públic que en privat

- El transport públic incrementa un 3,0% a l'àmbit de Barcelona, pel que fa a la taxa de variació interanual acumulada. **Aquest increment s'accentua una mica més a la resta d'ATMs, que creixen un 4,0% a Girona, un 3,5% a Tarragona i un 3,4% a Lleida.**
- En el que portem de 2019 però, l'increment del transport públic ha sigut superior al del vehicle privat :
 - Les **autopistes de peatge** han incrementat un 1,6% a l'RMB i un 1,9% al conjunt de Catalunya (veh. lleugers).
 - Les **vies d'accés a Barcelona** s'han estancat, amb una variació del 0,2%.
 - Les **concessions de peatge a l'ombra** de la Generalitat han augmentat un 3,4% (veh. lleugers).
- El trànsit de l'**aeroport de Barcelona** ha incrementat un 5,2%, acumulant ja més de 35 Mviatgers fins a l'agost. L'**aeroport de Girona** segueix caient, experimentant un descens del -5,2%, mentre que l'aeroport de Lleida ha incrementat els passatgers acumulats en un 30,2%.
- El trànsit de ferrocarril d'Alta Velocitat creix un 4,6%. L'estació de **Sants augmenta 4,1%**, Girona i Figueres experimenten una pujada dels viatgers acumulats en AVE+LD (13,9% cadascuna), Lleida creix un 6,8% i finalment l'estació del Camp de Tarragona s'incrementa en un 4,0%.

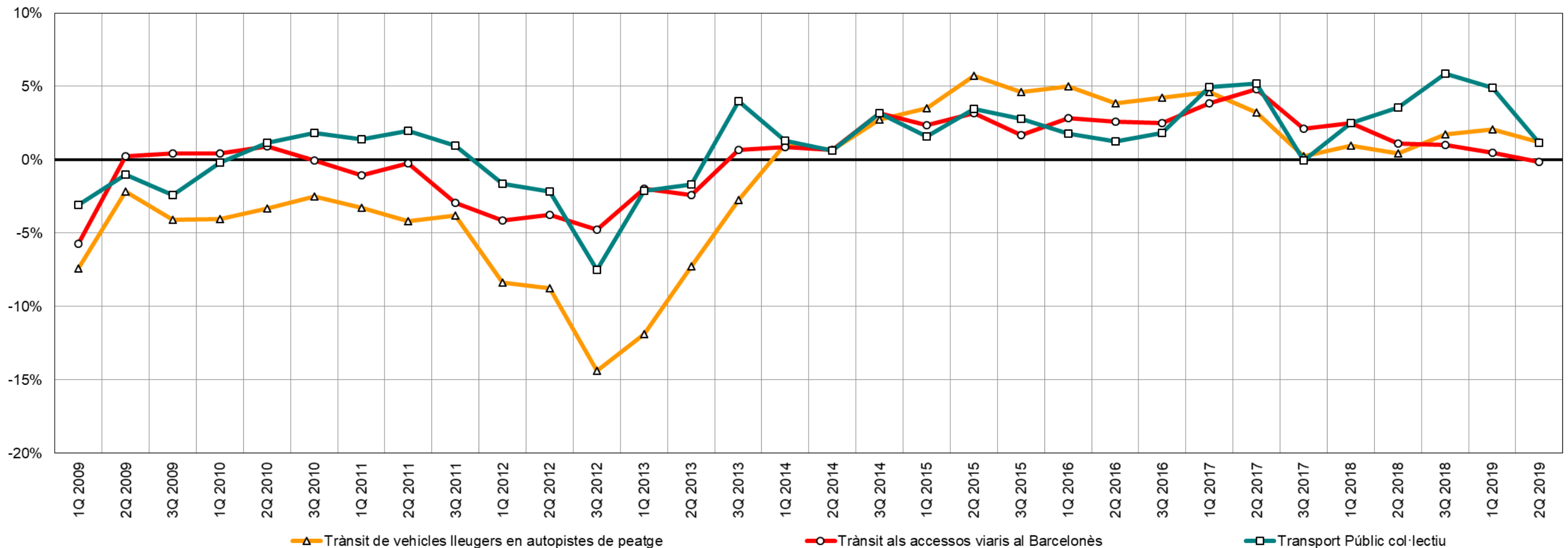
Mobilitat mensual de viatgers 2019
Taxa de variació interanual acumulada



3. La quota del transport públic es va incrementar durant la crisi (2009-2014), va retrocedir fins el 2017 amb la recuperació econòmica, ha crescut durant 2018 i principis de 2019 però tendeix a estabilitzar-se aquest 2Q de 2019

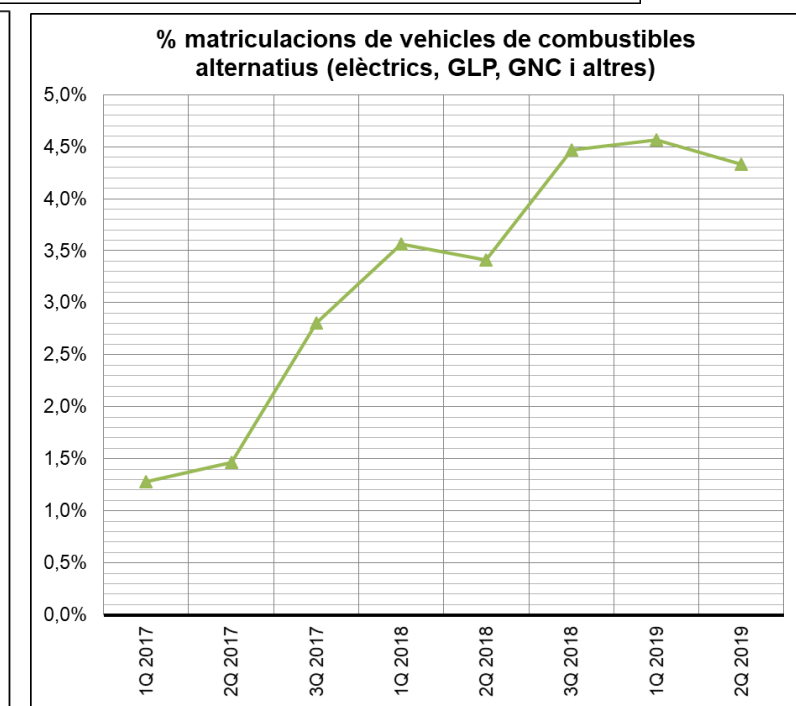
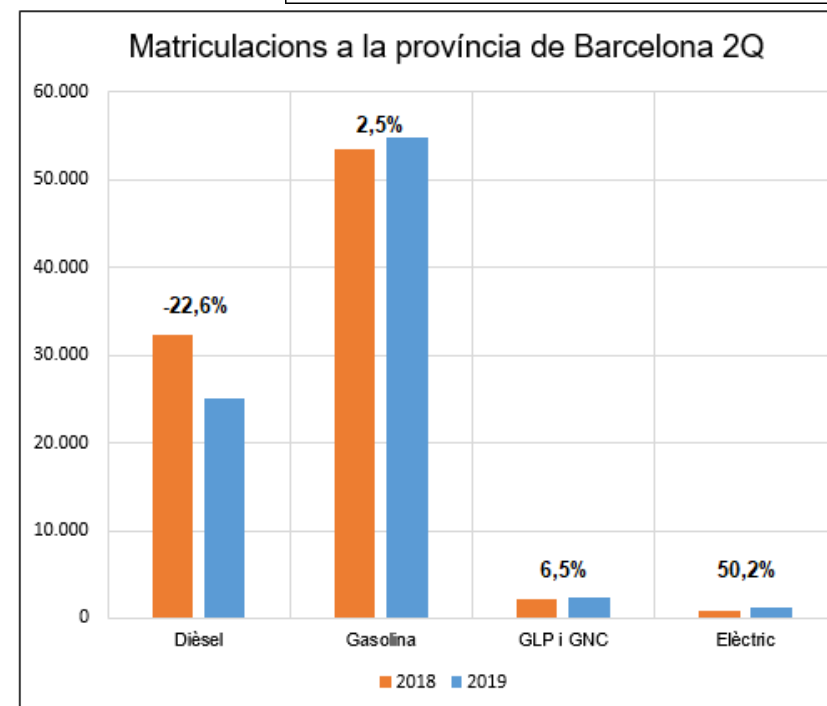
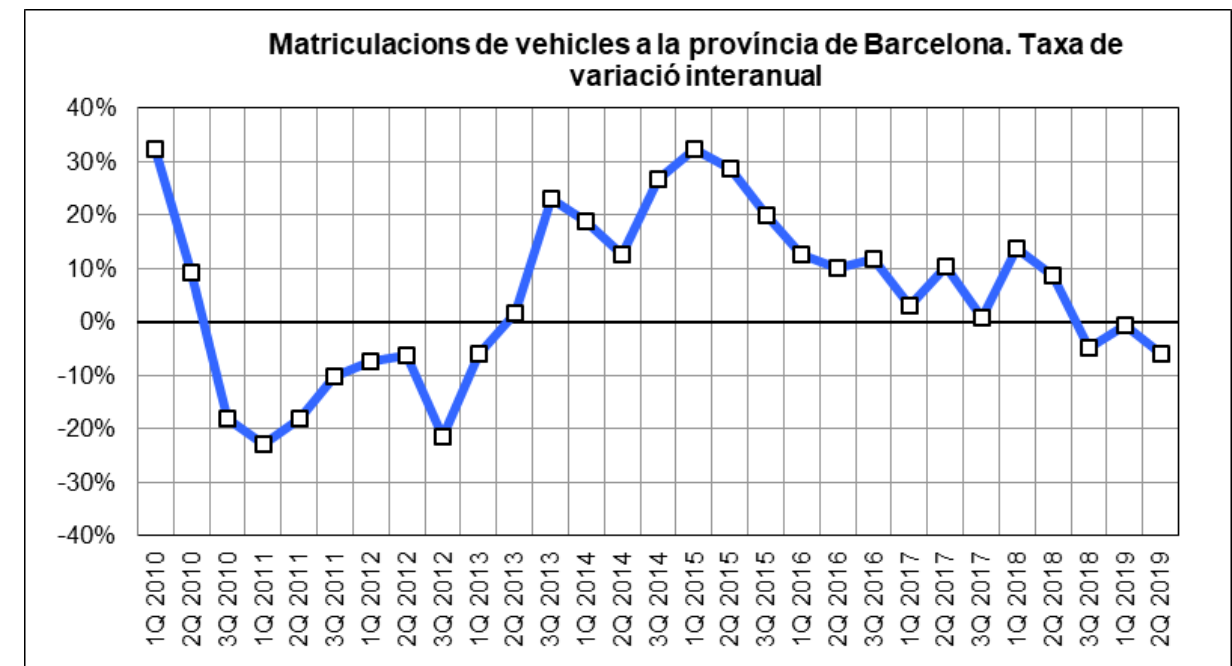
Des dels inicis de la recuperació econòmica i fins a final de 2016, el creixement del transport públic ha estat semblant o per sota del creixement del trànsit viari. Durant 2017 el transport públic va créixer amb més força que el trànsit, però els darrers mesos de 2017 va patir caigudes en la línia del trànsit viari. A partir del 2Q de 2018 s'ha iniciat una desacceleració del trànsit viari i un increment del transport públic que sembla haver-se frenat aquest darrer quadrimestre.

Mobilitat quadrimestral de viatgers a l'RMB. Taxa de variació interanual



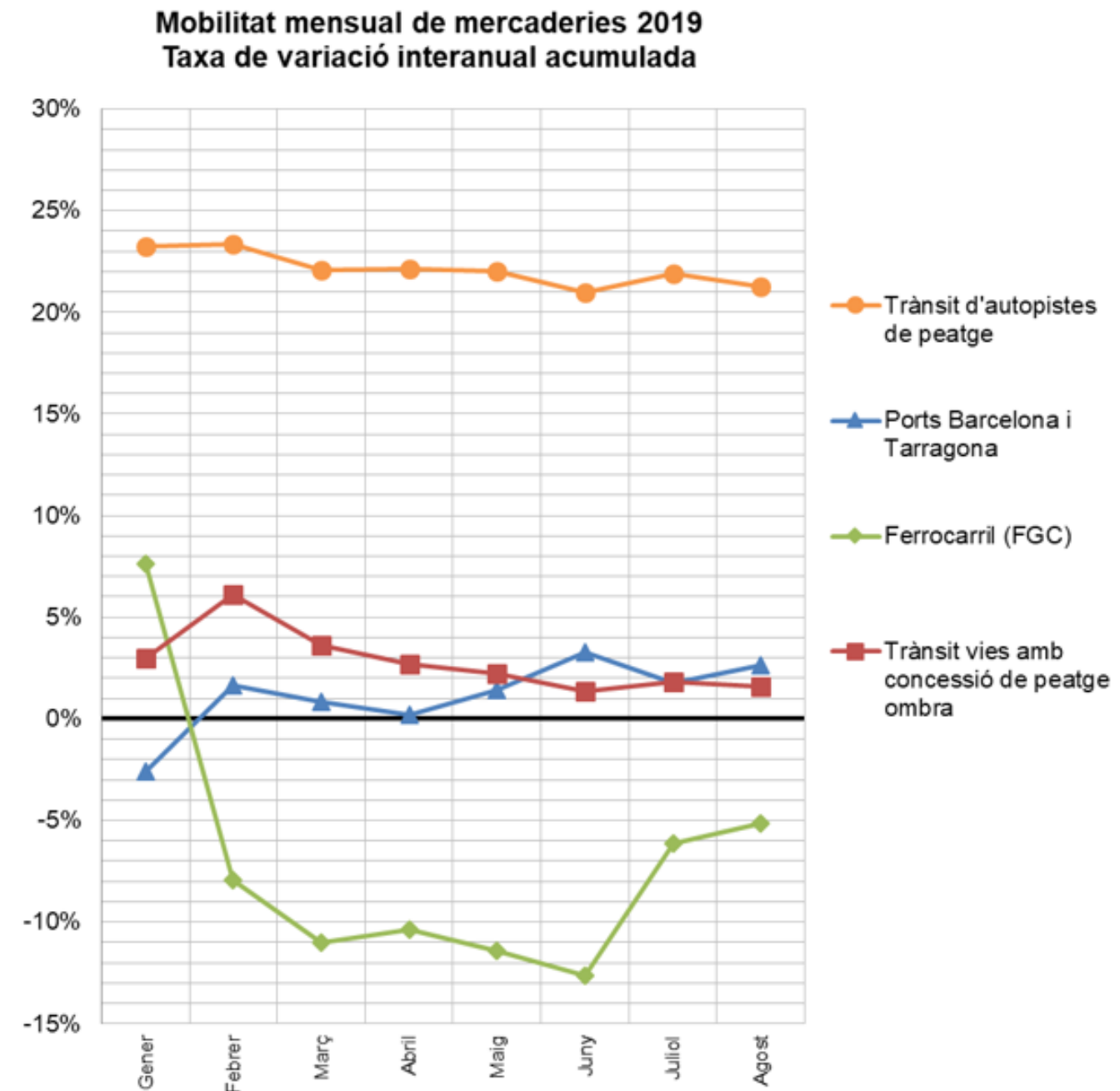
4. El 2019 es consolida la tendència de renovació del parc cap a vehicles de gasolina i de combustibles alternatius en detriment dels dièsel

- La sèrie històrica de matriculacions mostra com la renovació del parc ha crescut a un ritme sostingut molt alt des de principi de 2013 però **sembla haver-se estancat en els darrers 12 mesos**.
- La xifra de matriculacions baixa un -6,1% respecte el 2Q de 2018 a la província de Barcelona.
- Les matriculacions tant a la província de Barcelona com a Catalunya el 2Q de 2019 es produeixen de manera desigual en vehicles de gasolina i dièsel. Mentre les **matriculacions de vehicles de gasolina a la província han augmentat un 2,5%**, les de dièsel han baixat un **-22,6%**.
- El 16 de febrer de 2019 va entrar en vigor el Plan MOVES (programa d'ajudes a la compra de vehicles amb energia alternativa), fet que influeix en l'increment de les matriculacions de vehicles elèctrics, els de GNC i híbrids.
- Les matriculacions de vehicles de combustibles alternatius s'ha incrementat des de 2017. El 1Q de 2017 representaven un 1,3% i actualment aquest percentatge ja és d'un **4,3%**.



5. El tràfic de mercaderies segueix una tendència positiva i l'Administració incentiva els itineraris per carretera cap a vies més segures

- El **trànsit de vehicles pesants** ha incrementat un **20,9%** a les autopistes de peatge catalanes degut a la prohibició de circulació de pesants per l'N-340 i l'N-240, que els obliga a encaminar-se per l'AP-7 i l'AP-2 (des de setembre de 2018).
- Les vies amb peatge a l'ombra tenen un creixement més moderat i s'incrementen només en un **1,6%**.
- Els **ports de Barcelona i Tarragona** en conjunt s'incrementen un **2,6%** pel que fa a trànsit de mercaderies.
- Les mercaderies transportades per **FGC** acumulen un **-5,1%** menys de trànsit de mercaderies respecte 2018.



Indicadors de mobilitat i conjuntura

1r i 2n quadrimestre de 2019

14 de novembre de 2019



ATM
Muntaner, 315-321
08021 Barcelona
+34 933 620 020

www.atm.cat