

INDICADORS DE MOBILITAT I CONJUNTURA

Anual 2015

3 de febrer de 2016



PRESENTACIÓ

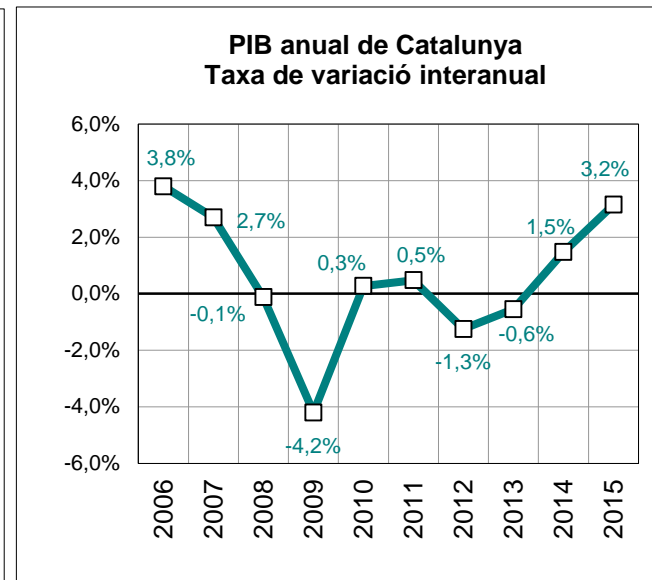
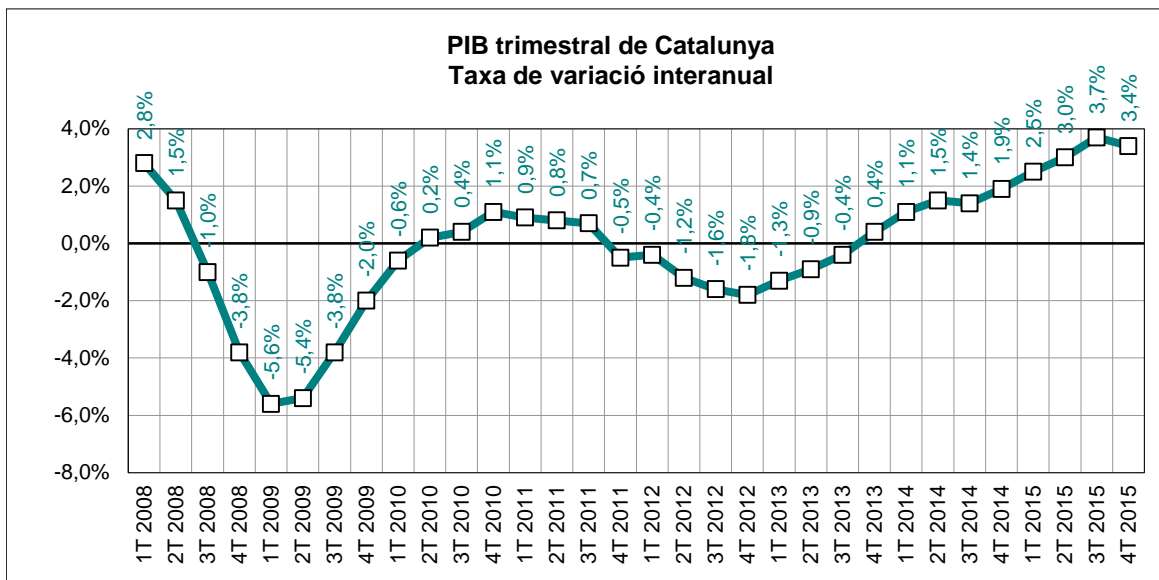
L'evolució de la mobilitat en tots els seus modes està fortament condicionada per l'entorn econòmic i social. L'objecte del present informe és incorporar, en el seguiment de la demanda de mobilitat en transport públic, un conjunt de dades de mobilitat d'altres modes de transport i també dades i indicadors de conjuntura econòmica i social que contextualitzin l'evolució de la mobilitat en transport públic a la Regió Metropolitana de Barcelona.

Des de l'any 2009 s'han presentat edicions quadrimestrals i anuals de l'informe. Aquesta n'és la vint-i-setena edició, que correspon al balanç de l'any 2015.

PRODUCTE INTERIOR BRUT

	Període	variació 2015-2014 en %	Àmbit	Font
PIB a Catalunya	gen-des	3,2%	Catalunya	Idescat i Banc d'Espanya (**)
PIB a l'Estat	gen-des	3,2%	Estat	Idescat i Banc d'Espanya (*)

(*) Inclou avanç de previsió Banc d'Espanya-FMI per al 4T/(**) Per Catalunya es considera la mateixa taxa pel 4T 2015 que a Espanya

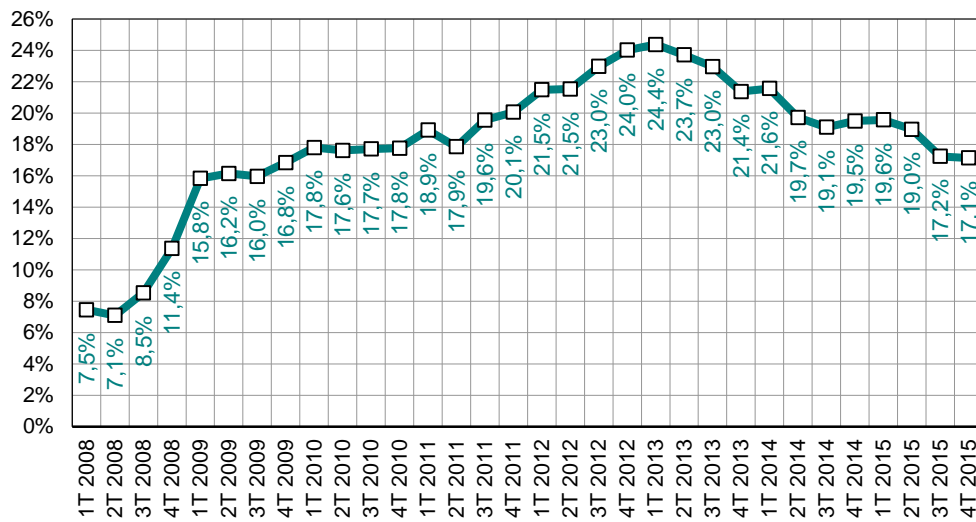


El 2015, el PIB de Catalunya i del conjunt de l'estat hauria registrat un increment del 3,2% segons l'avanç de previsió del Banc d'Espanya i del FMI. Són xifres força superiors a la resta dels principals països d'Europa.

DEMOGRAFIA I MERCAT LABORAL

	Període	2015	2014	variació 2015-2014		Àmbit	Font
				en xifres absolutes	en %		
Població a 1 de gener (milers)	1gen15 - 1gen14	5.521	5.520	1	0,0%	Província	Idescat
Actius (milers)	4T15-4T14	2.772	2.796	-24	-0,9%	Província	INE (EPA) ↓
Ocupats (milers)	4T15-4T14	2.297	2.251	46	2,0%	Província	INE (EPA) ↑
Aturats (milers)	4T15-4T14	475	545	-70	-12,8%	Província	INE (EPA) ↓
Taxa d'atur (aturats/actius)	4T15-4T14	17,1%	19,5%	-2	-12,1%	Província	INE (EPA) ↓

Taxa d'atur a la província de Barcelona

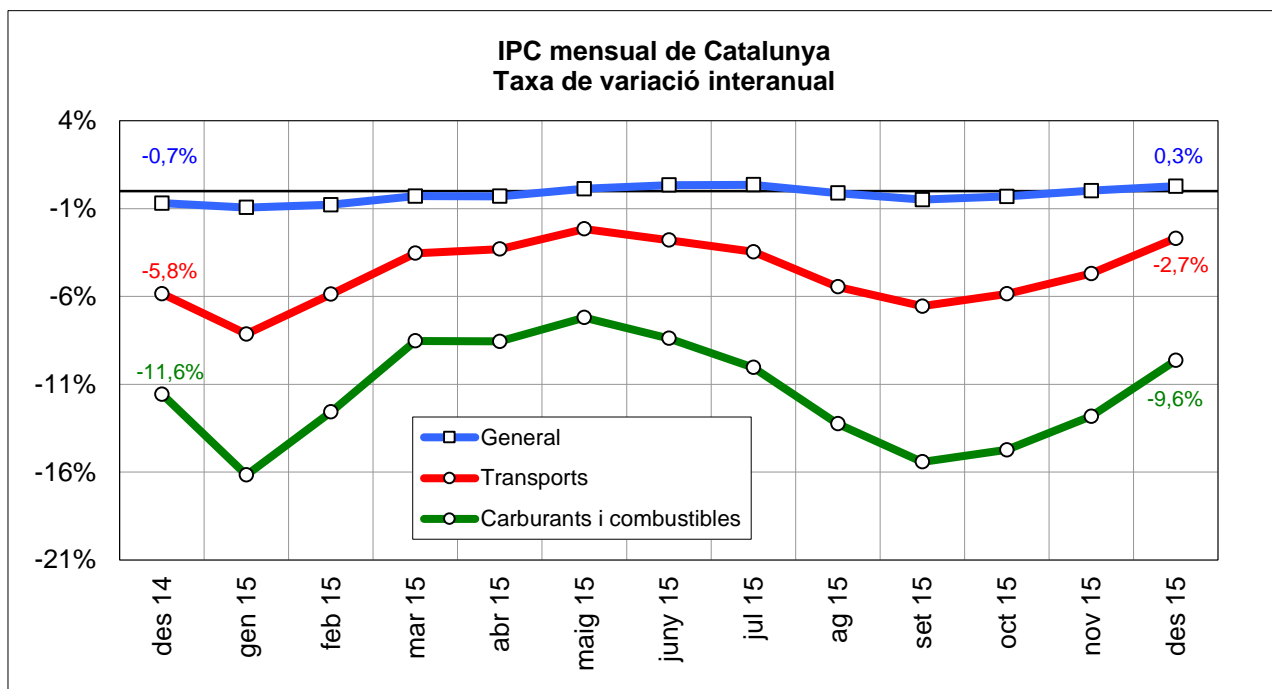


Les dades de l'Enquesta de Població Activa (EPA) indiquen una caiguda significativa de la taxa d'atur a la província de Barcelona respecte al quart trimestre de 2014. En termes interanuals, la taxa disminueix, de 19,5% el 4T de 2014 a 17,1% el 4T de 2015. La xifra total d'aturats ha baixat en 70.000 persones.

Per altra banda, la població de la província de Barcelona es manté pràcticament com la de l'any anterior (augment interanual de 1.000 habitants a 1 de gener de 2015).

INDEX DE PREUS AL CONSUM

	Període	2015	2014	variació 2015-2014		Àmbit	Font	
				en xifres absolutes	en %			
IPC general Estat	des15-des14	103,5	103,5	0,0	0,0%	Estat	INE	=
IPC general Catalunya	des15-des14	104,9	104,6	0,3	0,3%	Catalunya	INE	=
IPC transports Catalunya	des15-des14	95,9	98,5	-2,7	-2,7%	Catalunya	INE	↓
IPC carburants i combustibles Catalunya	des15-des14	86,9	96,2	-9,3	-9,6%	Catalunya	INE	↓



L'IPC general de Catalunya ha augmentat un 0,3% el mes de desembre de 2015 en termes interanuals, tres dècimes més que la mitjana de l'Estat. L'IPC de carburants i combustibles ha baixat molt (-9,6%) i el de transports ho ha fet amb major moderació (-2,7%).

PREUS DE CARBURANTS

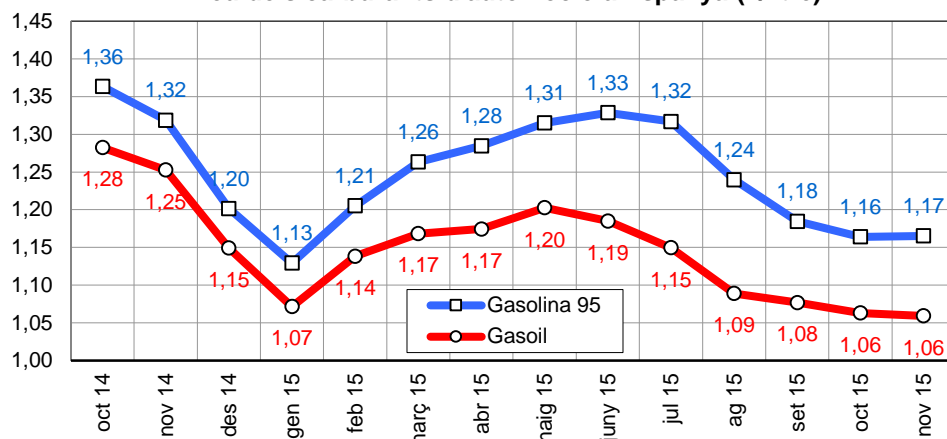
Preu del petroli

	Període	2015	2014	variació 2015-2014		Àmbit	Font
				en xifres absolutes	en %		
Preu del petroli (\$/barril BRENT)	des15-des14	37,7	62,2	-24,4	-39,3%	Món	FMI, elaboració indexmundi ↓
Preu del petroli (€/barril BRENT)	des15-des14	34,7	50,4	-15,7	-31,2%	Món	FMI, elaboració indexmundi ↓

Preu de carburants d'automoció

	Període	2015	2014	variació 2015-2014		Àmbit	Font
				en xifres absolutes	en %		
Preu de la gasolina 95 I.O. (€/litre)	nov15-nov14	1,17	1,32	-0,15	-11,6%	Estat	CORES ↓
Preu del gasoil d'automoció (€/litre)	nov15-nov14	1,06	1,25	-0,19	-15,4%	Estat	

Preu dels carburants d'automoció a Espanya (€/litre)



El barril de cru Brent ha disminuït un 39,3% en dòlars el mes de desembre de 2015 en termes interanuals, mentre que la caiguda ha estat inferior en euros (-31,2%) per l'evolució del canvi entre les dues monedes els darrers 12 mesos.

Pel que fa als preus dels carburants, la variació interanual de novembre va ser també a la baixa, -11,6% la gasolina i -15,4% el gasoil.

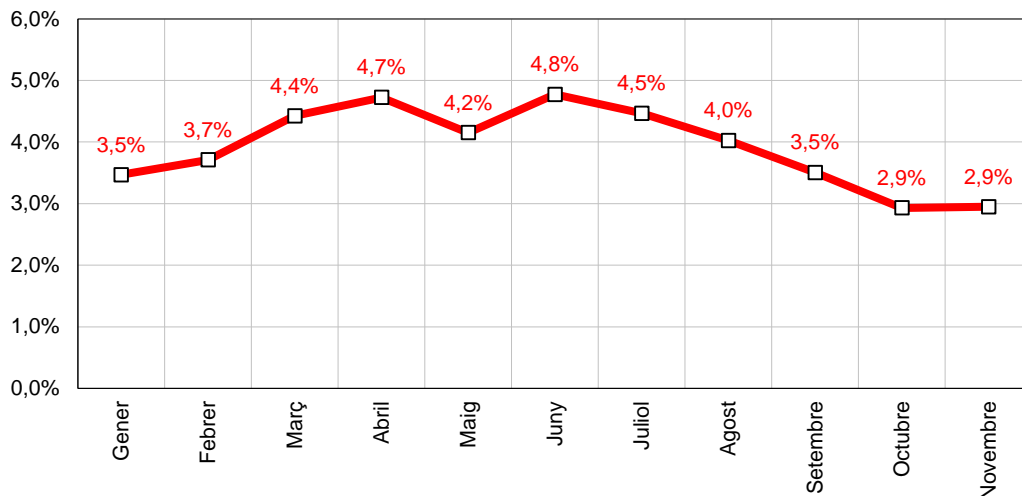
CONSUM I EMISSIONS DE CARBURANTS

Consum i emissions de carburants d'automoció

	Període	2015	2014	variació 2015-2014		Àmbit	Font
				en xifres absolutes	en %		
Consum carburants d'automoció (ktep)	gen-nov	24.163	23.373	790	3,4%	Estat	<i>CORES</i>
Consum gasoil (ktep)	gen-nov	1.754	1.695	59	3,5%	Província	<i>ICAEN</i>
Consum gasolina (ktep)	gen-nov	494	490	5	1,0%	Província	
Emissions de CO ₂ del transport (*) (Tn)	gen-nov	6.831.553	6.635.932	195.621	2,9%	Província	

(*) Gasolina i gasoil

Emissions de CO₂ degudes a gasolina i gasoil d'automoció
Taxa de variació interanual acumulada 2015



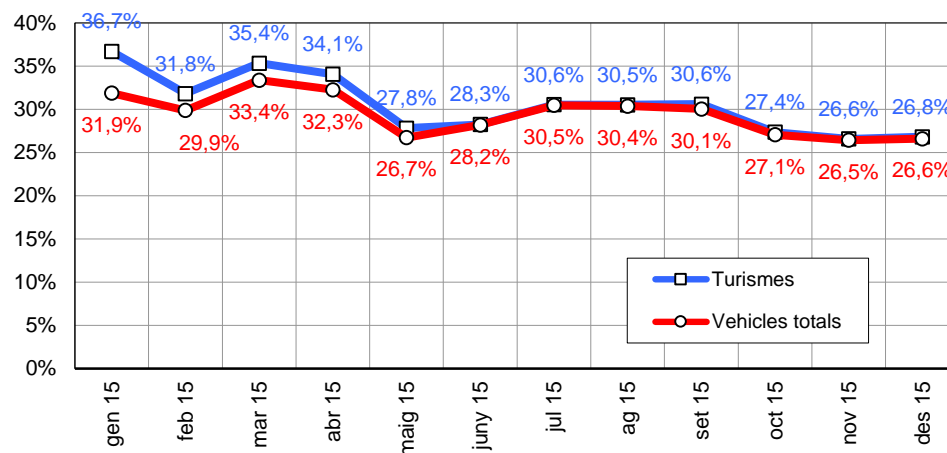
El consum de gasoil i gasolina a la província de Barcelona en el període gener-novembre de 2015 ha augmentat el 3,5% i 1,0% respectivament, i ha provocat un increment de 2,9% de les emissions de CO₂ del transport.

MATRICULACIONS DE VEHICLES

	Període	2015	2014	variació 2015-2014		Àmbit	Font
				en xifres absolutes	en %		
Turismes	gen-des	136.439	107.581	28.858	26,8%	Província	↑
Motos i ciclomotors	gen-des	32.964	27.800	5.164	18,6%	Província	↑
Camions i furgonetes	gen-des	22.975	16.762	6.213	37,1%	Província	↑
Autobusos	gen-des	305	242	63	26,0%	Província	↑
Altres vehicles	gen-des	1.639	1.087	552	50,8%	Província	↑
Vehicles totals	gen-des	194.322	153.472	40.850	26,6%	Província	↑

Dirección General de Tráfico

Matriculacions mensuals de vehicles
Taxa de variació interanual acumulada



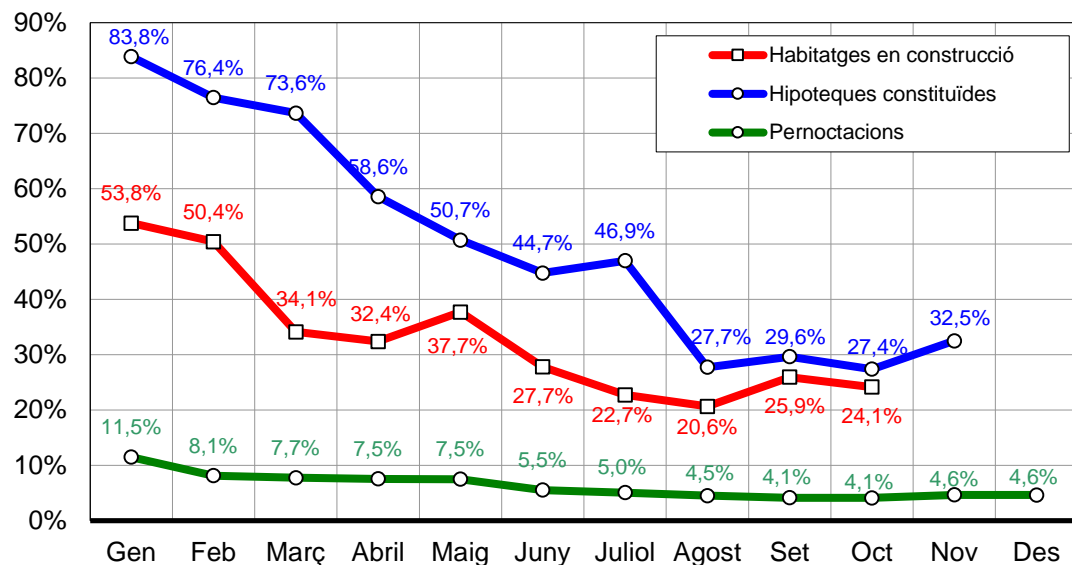
La matriculació de vehicles a la província de Barcelona ha experimentat durant l'any 2015 un augment de 26,6%, superior al creixement de 2014, de manera que s'intensifica la recuperació iniciada el 2013.

ALTRES INDICADORS

	Període	2015	2014	variació 2015-2014		Àmbit	Font
				en xifres absolutes	en %		
Pernoctacions en hotels	gen-des	29.140.649	27.853.893	1.286.756	4,6%	Província	INE ↑
Habitatges en construcció (visats d'obra) (*)	gen-oct	10.124	8.156	1.968	24,1%	Catalunya	Idescat ↑
Hipoteques constituïdes (milers d'Euros)	gen-nov	5.839.707	4.408.260	1.431.447	32,5%	Província	INE ↑

(*) Nombre de nous habitatges que està previst construir o rehabilitar, en base als visats de direcció d'obra.

Pernoctacions (província), construcció d'habitatges (Catalunya) i constitució d'hipoteques (província)
Taxa de variació interanual acumulada 2015



Les pernoctacions en hotels a la província de Barcelona l'any 2015 han crescut un 4,6%, increment superior al de l'any anterior, que confirma l'evolució positiva del sector turístic.

La construcció d'habitatges ha tornat a experimentar a Catalunya xifres molt positives durant 2015 (+24,1% fins a l'octubre) accelerant la recuperació iniciada en el segon semestre de 2014.

Les hipoteques constituïdes per adquisició d'immobles s'han incrementat un 32,5% fins a novembre a la província de Barcelona.

MOBILITAT DE VIATGERS

Trànsit en autopistes de peatge (vehicles lleugers)

	Període	2015	2014	variació 2015-2014		Àmbit	Font	
				en xifres absolutes	en %			
AP-7 Martorell (IMD VL, veh/dia)	gen-des	45.606	43.288	2.317	5,4%	RMB	<i>Subdirecció General de Relacions amb les Empreses</i>	↑
C-32 Garraf (IMD VL, veh/dia)	gen-des	29.093	27.416	1.677	6,1%	RMB	<i>Gestores d'Infraestructures Viàries (TES), Grup Abertis,</i>	↑
C-32 Vilassar (IMD VL, veh/dia)	gen-des	64.058	61.456	2.603	4,2%	RMB	<i>Túnels de Barcelona i Cadí SA</i>	↑
C-33 Mollet (IMD VL, veh/dia)	gen-des	57.050	55.295	1.755	3,2%	RMB		↑
E-09 / C-16 Vallvidrera (IMD VL, veh/dia)	gen-des	27.449	26.006	1.443	5,5%	RMB		↑
TOTAL (IMD VL, veh/dia)	gen-des	223.255	213.460	9.795	4,6%	RMB		↑

El trànsit de vehicles lleugers a la xarxa viària de la Regió Metropolitana de Barcelona ha experimentat durant 2015 increments a totes les vies. Es disposa de dades de les 5 principals barreres troncal de les autopistes de peatge de l'RMB, que representen conjuntament al voltant de 223.000 vehicles lleugers al dia, i que han tingut un increment del 4,6% interanual en aquest període. Es manté la tendència de recuperació del trànsit iniciada al 2014.

MOBILITAT DE VIATGERS

Trànsit als accessos al Barcelonès

	Període	2015	2014	variació 2015-2014		Àmbit	Font	
				en xifres absolutes	en %			
C-31 Sud (IMD, veh/dia)	gen-des	97.482	94.636	2.846	3,0%	RMB	Servei Català de Trànsit	↑
C-32 Sud (IMD, veh/dia)	gen-des	131.262	126.103	5.159	4,1%	RMB		↑
A-2 (IMD, veh/dia)	gen-des	114.237	112.035	2.202	2,0%	RMB		↑
B-23 (IMD, veh/dia)	gen-des	117.704	115.041	2.663	2,3%	RMB		↑
C-58 (IMD, veh/dia) (*)	gen-des	148.440	143.888	4.552	3,2%	RMB		↑
C-33 (IMD, veh/dia)	gen-des	59.287	57.595	1.692	2,9%	RMB		↑
C-17 (IMD, veh/dia)	gen-des	54.391	53.607	784	1,5%	RMB		↑
B-20 (IMD, veh/dia)	gen-des	61.236	59.941	1.295	2,2%	RMB		↑
C-31N (IMD, veh/dia)	gen-des	69.182	71.373	-2.191	-3,1%	RMB		↓
C-16 (IMD, veh/dia)	gen-des	27.657	26.202	1.455	5,6%	RMB		↑
TOTAL (IMD, veh/dia)	gen-des	880.879	860.421	20.458	2,4%	RMB		↑

Es disposa també de dades facilitades pel Servei Català de Trànsit de les principals vies d'accés al Barcelonès, majoritàriament lliures de peatge. La variació de trànsit és del 2,4% el 2015, que manté la tendència de recuperació iniciada en 2014. Les dades fan referència a vehicles totals perquè no ha estat possible discriminar els vehicles pesants, que serien especialment significatius a la B-23, C-32 Sud i A-2 (accés al Port).

Nota: Els vehicles que circulen pel nou carril Bus-VAO estan registrats també a l'estació d'aforament de la C-58. Computats com a IMD són 6.246 veh/dia.

MOBILITAT DE VIATGERS

Viatges de Transport Públic col·lectiu (milions de viatges)	Període	2015	2014	variació 2015-2014		Àmbit	Font
				en xifres absolutes	en %		
Metro	gen-des	385,002	375,722	9,280	2,5%	Corones 1-6	SGIT (ATM)
Bus TMB	gen-des	187,787	184,313	3,474	1,9%	Corones 1-6	SGIT (ATM)
Total TMB	gen-des	572,789	560,035	12,754	2,3%	Corones 1-6	SGIT (ATM)
FGC	gen-des	79,654	77,187	2,467	3,2%	Corones 1-6	SGIT (ATM)
Renfe Rodalies	gen-des	106,440	105,151	1,289	1,2%	Corones 1-6	SGIT (ATM)
Tramvia	gen-des	25,417	24,494	0,923	3,8%	Corones 1-6	SGIT (ATM)
Autobusos AMB	gen-des	83,056	79,700	3,356	4,2%	Corones 1-6	SGIT (ATM)
Autobusos DGTM	gen-des	32,355	30,922	1,433	4,6%	Corones 1-6	SGIT (ATM)
Autobusos urbans	gen-des	39,159	38,073	1,086	2,9%	Corones 1-6	SGIT (ATM)
TOTAL Corones 1-6	gen-des	938,869	915,561	23,308	2,5%	Corones 1-6	SGIT (ATM)
Rodalies Catalunya (RENFE)	gen-des	0,171	0,128	0,043	33,9%	Corona 7	SGIT (ATM)
Autobusos DGTM	gen-des	0,386	0,350	0,036	10,4%	Corona 7	SGIT (ATM)
TOTAL Corona 7	gen-des	0,557	0,477	0,080	16,7%	Corona 7	SGIT (ATM)
TOTAL Corones 1-7	gen-des	939,426	916,039	23,387	2,6%	Corones 1-7	SGIT (ATM)

L'any 2015 continua la reactivació del nombre de viatges realitzats en transport públic iniciada al 2014, amb un increment del 2,6%. A l'informe de seguiment específic del transport públic s'hi pot trobar informació més detallada.

MOBILITAT DE VIATGERS

Trànsit de llarga distància (Aeroport, Estació de Sants i Port)

	Període	2015	2014	variació 2015-2014		Àmbit	Font	
				en xifres absolutes	en %			
Aeroport de Barcelona (pax)	gen-des	39.711.276	37.559.044	2.152.232	5,7%	Aeroport	AENA	↑
Estació de Sants (AVE + LD) (pax) (*)	gen-des	8.892.487	8.542.943	349.544	4,1%	Est. Sants	Renfe	↑
Port de Barcelona (pax)	gen-des	3.707.795	3.459.786	248.009	7,2%	Port	APB	↑

(*) Inclou viatgers domèstics i internacionals

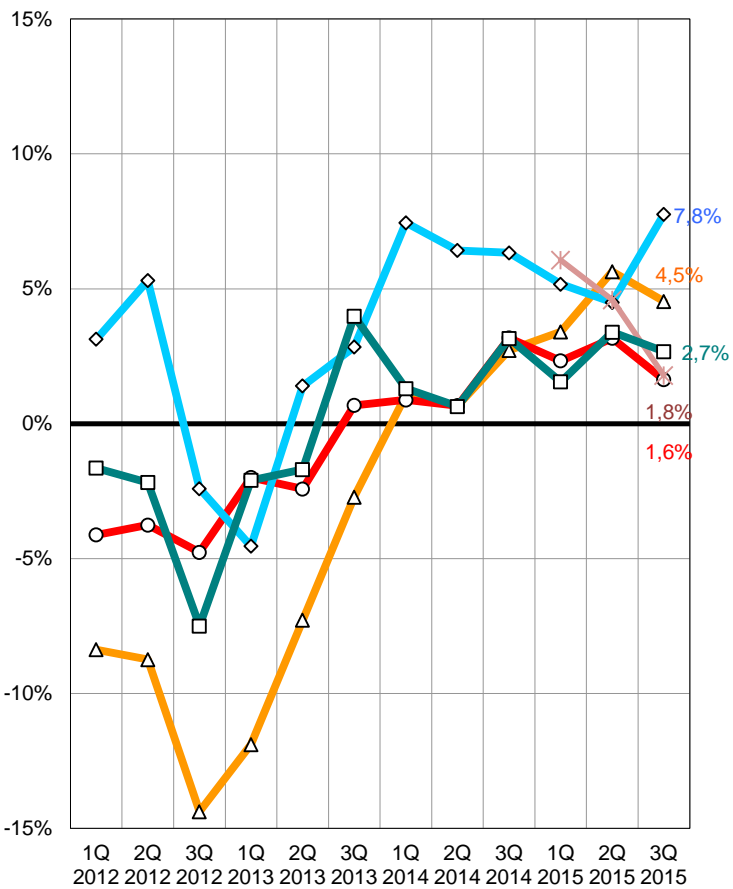
El trànsit de passatgers de l'aeroport de Barcelona ha experimentat l'any 2015 un increment molt fort (5,7%) que ha permès fregar els 40 milions de passatgers. Acumula sis anys seguits de creixement, mentre que els anys 2009 i 2008 havia experimentat caigudes de -9,8% i -8,0%, respectivament.

El trànsit de passatgers del Port de Barcelona (creuers, bàsicament) presenta un creixement molt fort (7,2%) després de la baixada del -4,6% de 2014.

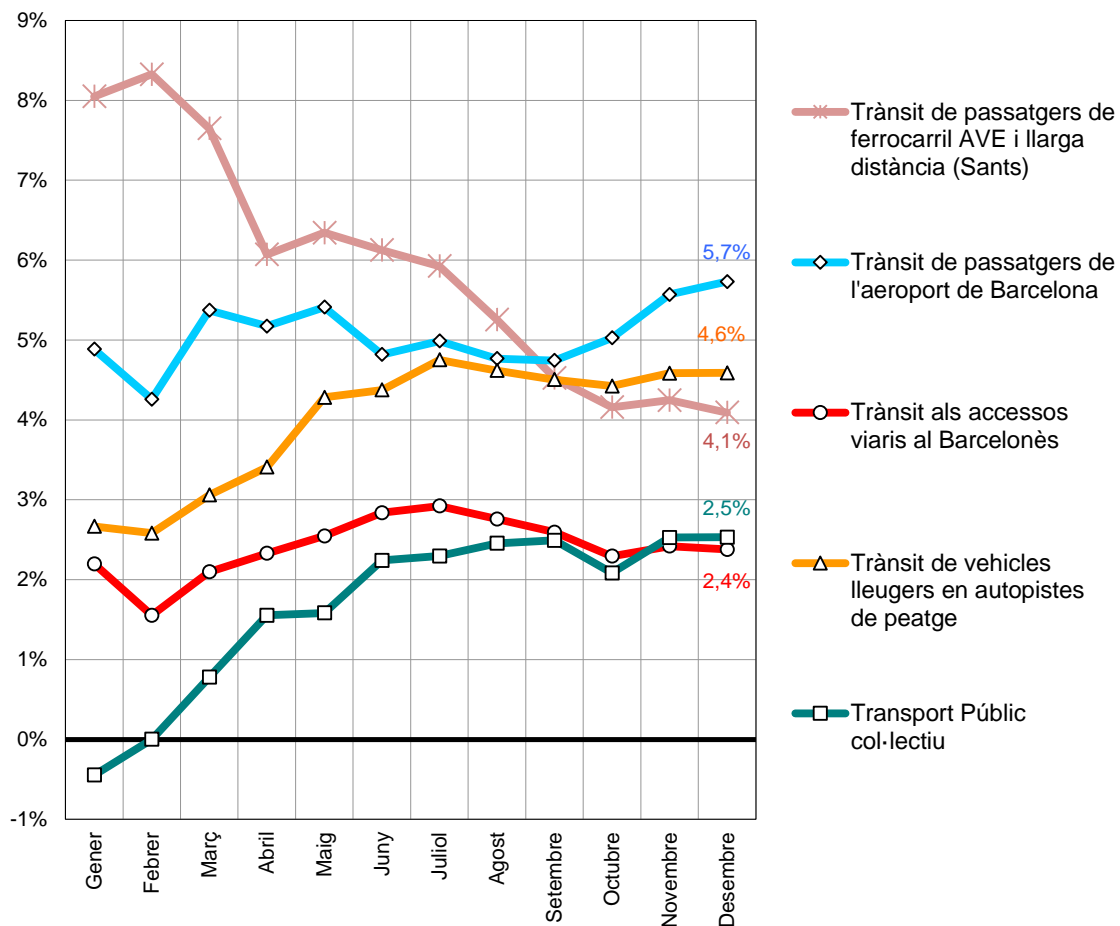
El trànsit de passatgers de llarga distància de l'estació de Sants ha incrementat un 4,1%.

MOBILITAT DE VIATGERS

Mobilitat quadrimestral de viatgers
Taxa de variació interanual

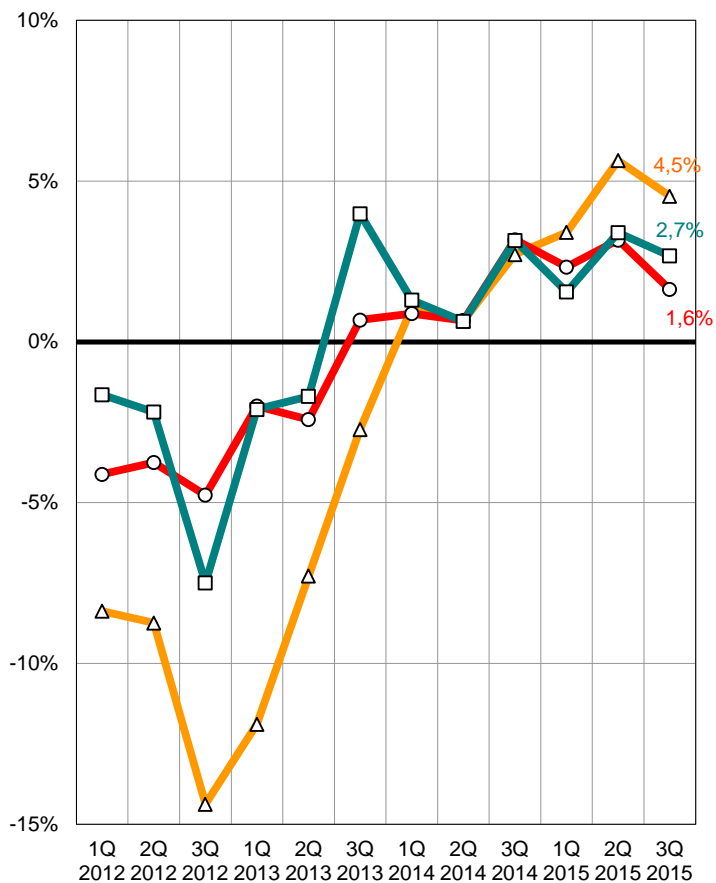


Mobilitat mensual de viatgers 2015
Taxa de variació interanual acumulada

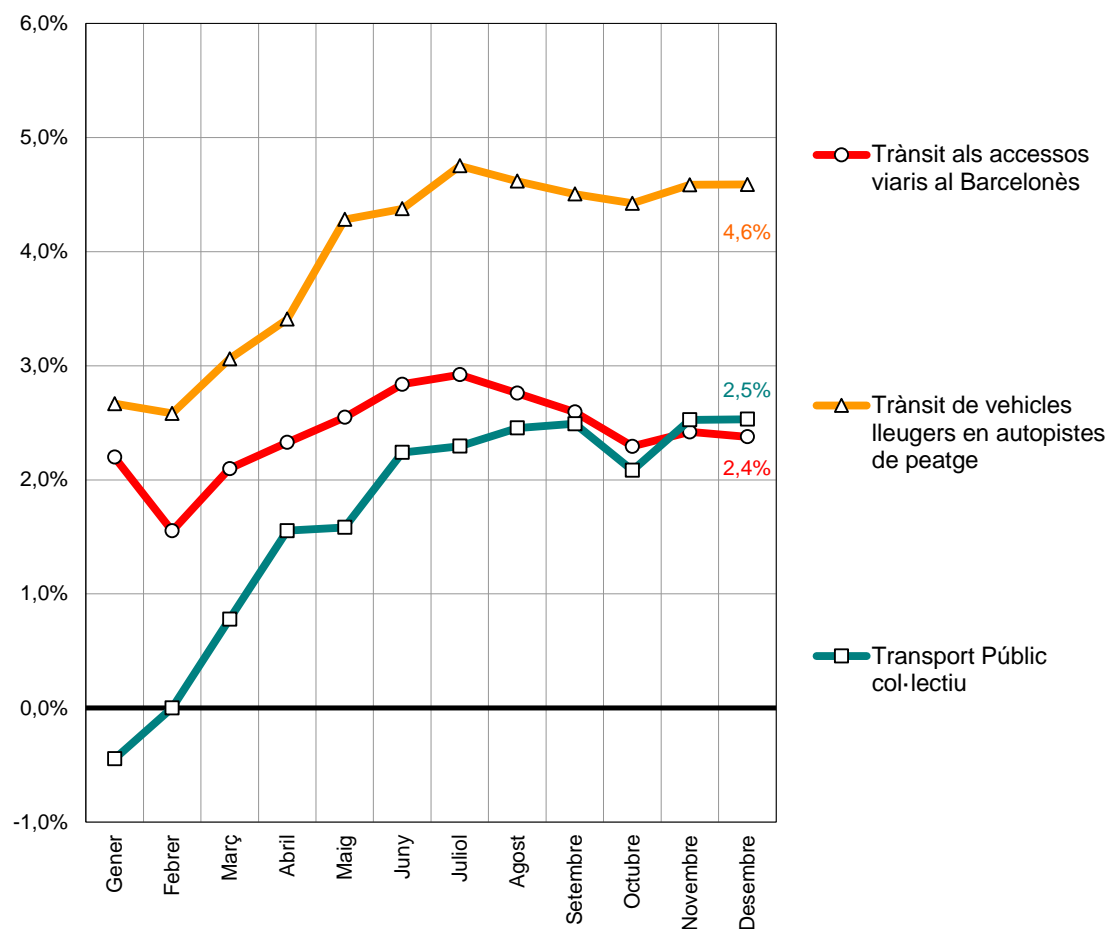


MOBILITAT DE VIATGERS (sense Llarg recorregut)

Mobilitat quadrimestral de viatgers
Taxa de variació interanual



Mobilitat mensual de viatgers 2015
Taxa de variació interanual acumulada



MOBILITAT DE MERCADERIES

Trànsit de vehicles pesants en autopistes

	Període	2015	2014	variació 2015-2014		Àmbit	Font	
				en xifres absolutes	en %			
AP-7 Martorell (IMD VP, veh/dia)	gen-des	10.377	9.887	490	5,0%	RMB	Subdirecció General de Relacions amb les Empreses Gestores d'Infraestructures Viàries (TES), Grup Abertis	↑
C-32 Garraf (IMD VP, veh/dia)	gen-des	1.706	1.639	68	4,1%	RMB		↑
C-32 Vilassar (IMD VP, veh/dia)	gen-des	2.078	1.963	115	5,9%	RMB		↑
C-33 Mollet (IMD VP, veh/dia)	gen-des	2.502	2.372	130	5,5%	RMB		↑
TOTAL (IMD VP, veh/dia)	gen-des	16.663	15.860	803	5,1%	RMB		↑

Transport de Mercaderies al Port i l'Aeroport de Barcelona

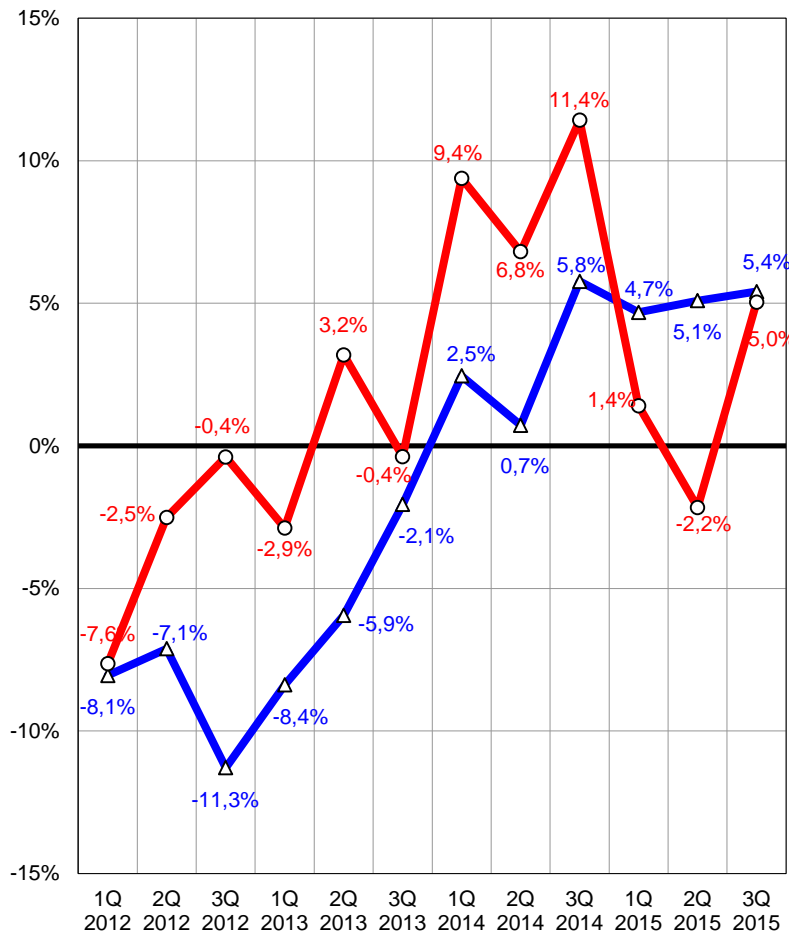
	Període	2015	2014	variació 2015-2014		Àmbit	Font	
				en xifres absolutes	en %			
Port de Barcelona (tones)	gen-des	45.921.253	45.318.782	602.471	1,3%	Port	APB	↑
Aeroport de Barcelona (tones)	gen-des	117.219	102.693	14.527	14,1%	Aeroport	AENA	↑

L'any 2015, el transport de mercaderies al Port de Barcelona creix un 1,3%, després del fort increment del 9,1% del 2014. El transport de mercaderies a l'aeroport de Barcelona, amb un pes molt inferior al del Port, ha augmentat un 14,1%.

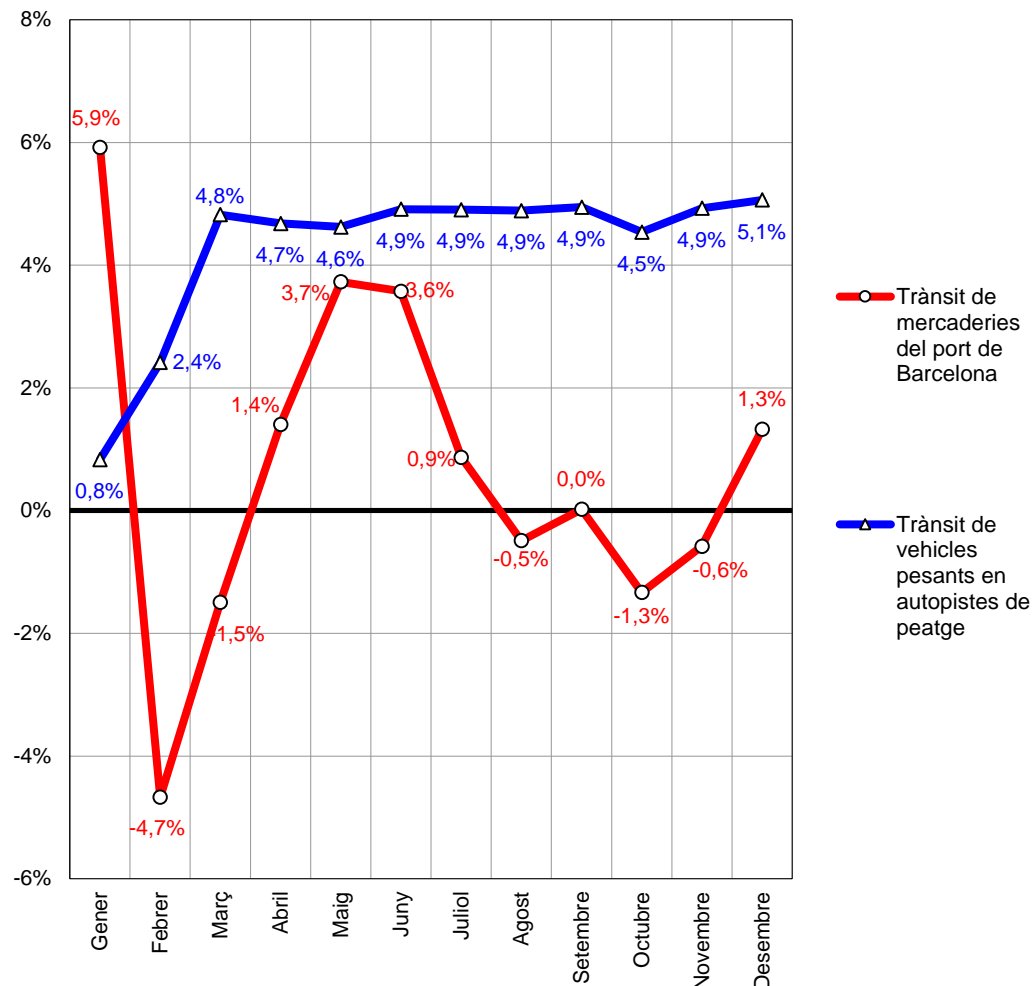
El trànsit de vehicles pesants en 4 barreres troncal de les autopistes de peatge de la Regió Metropolitana de Barcelona incrementa globalment un 5,1%, i continua amb la tendència ascendent iniciada al 2014.

MOBILITAT DE MERCADERIES

Mobilitat quadrimestral de mercaderies
Taxa de variació interanual



Mobilitat mensual de mercaderies 2015
Taxa de variació interanual acumulada



SÍNTESI DELS PRINCIPALS INDICADORS

	Període	2015	variació 2015-2014	Àmbit	
Economia, demografia i mercat de treball					
PIB	gen-des	-	3,2%	Catalunya	
Ocupats (milers)	4T15-4T14	2.297	2,0%	Província	↑
Aturats (milers)	4T15-4T14	475	-12,8%	Província	↓
Taxa d'atur (aturats/actius)	4T15-4T14	17,1%	-12,1%	Província	↓
Indicadors generals de consum					
IPC	des15-des14	104,9	0,3%	Catalunya	=
Pernoctacions en hotels (milers)	gen-des	29.141	4,6%	Província	↑
Hipoteques constituïdes (milions d'Eu)	gen-nov	5.840	32,5%	Província	↑
Indicadors de preus, consums i emissions relacionats amb la mobilitat					
Preu petroli (€/barril Brent)	des15-des14	34,7	-31,2%	Món	↓
IPC Carburants i Combustibles	des15-des14	86,9	-9,6%	Catalunya	↓
Preu gasoil d'automoció (€/l)	nov15-nov14	1,06	-15,4%	Estat	↓
Consum de gasolina i gasoil (ktep)	gen-nov	2.248	2,9%	Província	↑
Emissions de CO ₂ del transport (Tn)	gen-nov	6.831.553	2,9%	Província	↑
Matriculacions de vehicles	gen-des	194.322	26,6%	Província	↑
Mobilitat de viatgers					
Autopistes (veh/dia VL en 5 troncs)	gen-des	223.255	4,6%	RMB	↑
Vies d'accés al Barcelonès (veh/dia)	gen-des	880.879	2,4%	RMB	↑
Transport Públic (Mviatges)	gen-des	938,7	2,5%	RMB	↑
Aeroport de Barcelona (Mpax)	gen-des	39,7	5,7%	Aeroport	↑
Estació de Sants (AVE + LD) (Mpax)	gen-des	8,9	4,1%	Est. Sants	↑
Mobilitat de mercaderies					
Autopistes (veh/dia VP en 4 troncs)	gen-des	16.663	5,1%	RMB	↑
Port de Barcelona (Mtones)	gen-des	45,9	1,3%	Port	↑

El PIB de 2015 (avanç) creix un 3,2% i es confirma, per tant, la tendència de recuperació iniciada al 2014. La taxa d'atur de la província de Barcelona ha caigut un -12,1%, tancant l'any en 17,1%.

L'IPC torna a créixer encara que molt lleugerament el 2015 (0,3%) després del mínim històric de 2014 (-0,7%).

El trànsit a les autopistes de peatge ha augmentat un 4,6% per a vehicles lleugers i un 5,1% per al vehicles pesants. Als accessos al Barcelonès, el trànsit també ha crescut un 2,4%.

Les matriculacions de vehicles han tancat el 2015 amb un increment molt alt, de 26,6% a la província de Barcelona, intensificant la tendència positiva de l'any anterior.

L'any 2015 s'ha produït un increment del 2,5% del nombre de viatges realitzats en transport públic respecte l'any anterior.

L'aeroport de Barcelona ha experimentat un increment molt alt de trànsit de passatgers (5,7%) i supera els 39,7 milions, mentre que el trànsit de passatgers de llarg recorregut de l'estació de Sants també incrementa (4,1%).

El Port de Barcelona tanca amb un increment de l'1,3%, després de la forta pujada de 2014 (9,1%).

FITXES INDICADORS

INDICADOR	DESCRIPCIÓ	UNITATS	FONT	PERIODICITAT	ÀMBIT	PROCEDIMENT OBTENCIÓ
PIB	Variació interanual del Producte interior brut	Variació interanual	Idescat, INE i Dep. D'Ec. i Coneixement / INE	Trimestral	Estat i Catalunya	Consulta directa web
Població a 1 de gener	Xifres oficials de població, aprovades mitjançant Real Decret, de tots els municipis espanyols a 1 de gener de cada any	Habitants	Idescat	Anual	RMB i Província	Consulta directa web
Actius	Subconjunt de persones amb la capacitat i el desig de treballar	Milers de persones	INE (EPA)	Trimestral	Província	Consulta directa web
Ocupats	Persones de més de 16 anys que han treballat en una ocupació de forma remunerada	Milers de persones	INE (EPA)	Trimestral	Província	Consulta directa web
Aturats	Persona activa que no troba feina	Milers de persones	INE (EPA)	Trimestral	Província	Consulta directa web
Taxa d'atur (aturats/actius)	Quocient entre el nombre de treballadors aturats i la població activa	-	INE (EPA)	Trimestral	Província	Consulta directa web
IPC	Índex que recull i compara els preus d'un conjunt de béns i serveis o productes	-	INE	Mensual	Estat, Catalunya i Província	Consulta directa web
Preu del petroli (\$ i € per barril BRENT)	Preu del barril de petroli cru Brent	\$ i € / barril BRENT	Indexmundi a partir de Fons Monetari Internacional	Mensual	Món	Consulta directa web
Preu de la gasolina 95 l.O	Preu de la gasolina 95 l.O	c€/litre	CORES (Ministerio de Industria, Turismo y Comercio)	Mensual	Estat	Consulta directa web
Preu del gasoil d'automoció	Preu del gasoil d'automoció	c€/litre	CORES (Ministerio de Industria, Turismo y Comercio)	Mensual	Estat	Consulta directa web
Consum carburants d'automoció	Consum carburants d'automoció Estat	ktep	CORES (Ministerio de Industria, Turismo y Comercio)	Mensual	Estat	Consulta directa web
Consum carburants d'automoció	Consum carburants d'automoció Província Barcelona (gasolina i gasoil)	ktep	CORES (Ministerio de Industria, Turismo y Comercio)	Mensual	Província	ICAEN, a través de contacte previ quadrimestral
Emissions CO ₂	Emissions de CO ₂ degudes al transport	Tn	ICAEN	Mensual	Província	L'ICAEN ha facilitat factors de conversió
Matriculacions de vehicles	Nombre de vehicles matriculats per tipologia de vehicles	Nombre vehicles	Dirección General de Tráfico	Mensual	Província	Consulta directa web
Pernoctacions en hotels	Nombre de nits que cada viatger passa en un allotjament	Pernoct.	INE	Mensual	Província	Consulta directa web
Construcció d'habitatges	Visats de direcció d'obra	unitats	Idescat	Mensual	Catalunya	Consulta directa web
Hipoteques constituïdes	Nombre d'hipoteques sobre finques rústiques i vivendes	milers €	INE	Mensual	Província	Consulta directa web
Trànsit en autopistes de peatge	Intensitat mitjana de vehicles en el període considerat diferenciant els vehicles lleugers i els pesants	veh/dia	Grup Abertis i Túnel de Barcelona i Cadí	Mensual	RMB	Mensualment, la SGREGIV envia les dades per correu electrònic
Trànsit als accessos al Barcelonès	Intensitat mitjana de vehicles totals en el període considerat	veh/dia	Servei Català de Trànsit	Mensual	RMB	S'efectua contacte previ cada quadrimestre amb l'SCT
Passatgers aeroport	Nombre de passatgers a l'aeroport de Barcelona	Passatgers	AENA	Mensual	Aeroport	Consulta directa web
Passatgers ferrocarril LD	Nombre de passatgers LD+AVE (Estació de Sants)	Passatgers	Renfe	Mensual	Estació de Sants	Renfe
Passatgers port	Nombre de passatgers al port de Barcelona	Passatgers	APB	Mensual	Port	Consulta directa web
Mercaderies port	Tones de mercaderia gestionats pel Port de Barcelona	Tones	APB	Mensual	Port	Consulta directa web
Mercaderies aeroport	Tones de mercaderia gestionats per l'aeroport de Barcelona	Tones	AENA	Mensual	Aeroport	Consulta directa web
Viatges en transport públic	Viatges en els diferents modes de transport públic, tant integrats com no integrats	milions de viatges	ATM	Mensual	RMB	ATM